

GMF - FXD

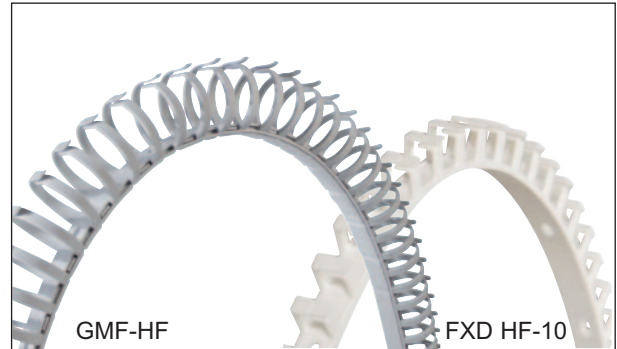
Material: Polypropylen
Qualität schwer entflammbar

Farbe: Hellgrau RAL 7035

Gebrauchstemperaturen: -40 bis +70°C (Befestigung mit Schraube)
-40 bis +60°C (Befestigung mit Klebeband)

Eigenschaften: V2 UL94
halogenfrei

Anwendungen: PLIOFLEX ist ein flexibler Verdrahtungskanal der sich besonders gut für die Verkabelung von Schaltschränken, Schalttafeln eignet.



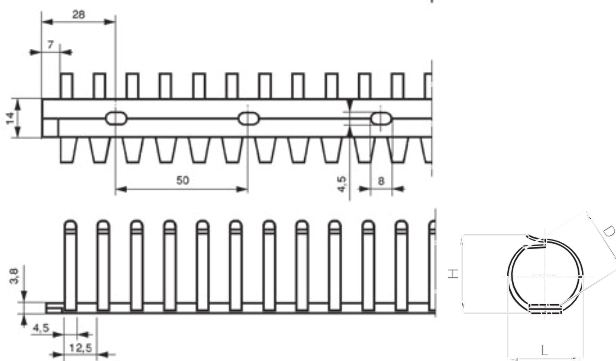
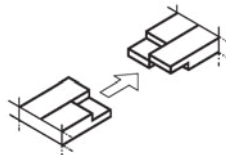
Typ	Art. Nr.	Box	Typ	Art. Nr.	Beutel	H mm	L mm	D mm
		Stück			Stück			
ohne Klebeband (in Längen von 50 cm geliefert)								
FXD HF-10	0588 0010 001	100				13,5	11	-
GMF HF-20	0847 0020 013	60	GMF HF-20 SB	0847 0025 013	2	24	23	19
GMF HF-30	0847 0030 013	36	GMF HF-30 SB	0847 0035 013	2	35	33	28
GMF HF-40	0847 0040 013	24				46	44	37
mit Klebeband (in Längen von 50 cm geliefert)								
GMF HF-20T	0847 0120 013	60	GMF HF-20T SB	0847 0125 013	2	24	23	19
GMF HF-30T	0847 0130 013	36	GMF HF-30T SB	0847 0135 013	2	35	33	28
GMF HF-40T	0847 0140 013	24				46	44	37



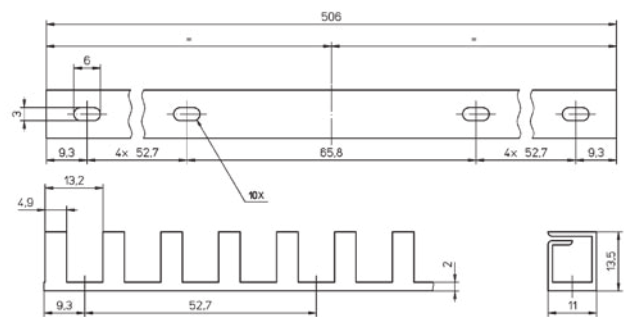
Packung mit 2 St.

Lieferung in Beuteln mit Eurolochung.

Das Verbinden von zwei oder mehreren Längen ist durch das Ineinanderschieben der Enden möglich.



Runde Form: GMF



Viereckige Form: FXD

- Anwendung:**
- Verdrahtungskanal fixieren - Lamellen nach oben richten,
 - ein Kabelende anschliessen, dann das Kabel seitlich bis zur gewünschten Abzweigung einschieben - anderes Kabelende anschliessen,
 - für das Einziehen der Kabel eignet sich unser PLIOZIP 20/25- Montagewerkzeug (siehe Seite A5/3-02),
 - zur Kennzeichnung Ihrer Kabel eignen sich unsere SES Kennzeichnungsringe.



- Befestigung:**
- mittels Schrauben in der Bodenstanzung.
Empfohlene Schrauben:
GMF - M4 Zylinderschraube DIN 84 A und Unterlegscheibe oder M4 Flachkopfschraube DIN 85 A und Unterlegscheibe;
FXD - M3 Zylinderschraube DIN 85 A und Unterlegscheibe oder M3 Flachkopfschraube DIN 85 A und Unterlegscheibe.
 - mit Klebestreifen für Typ T auf trockene und saubere Oberfläche.
(Bitte achten Sie darauf, dass Sie die Klebeseite nicht berühren). Die Temperatur muss höher sein als 10°C.