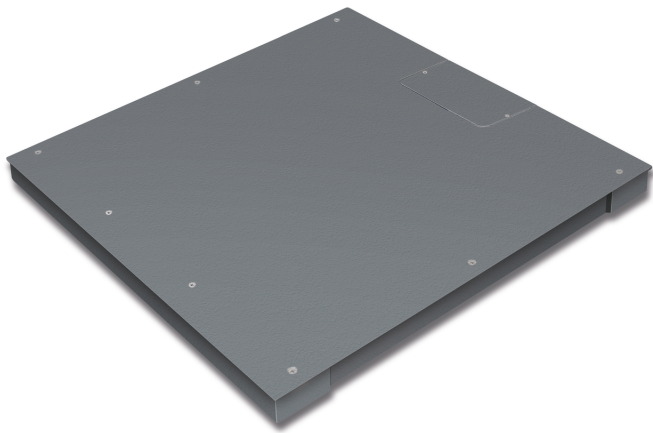


KERN KFP 1500V20NM



Wägebrücke



IP-Schutz - Lastzelle	IP67
IP-Schutz - Plattform	IP65

Umgebungsbedingungen

Umgebungstemperatur (min)	-10 °C
Umgebungstemperatur (max)	40 °C

Verpackung & Versand

Abmessungen Verpackung	1550×1300×260 mm
Nettogewicht ca.	150 kg
Bruttogewicht ca.	190 kg
Lieferzeit Gesamt	2 d
Art des Versands	Spedition
Versandgewicht	190 kg

Dienstleistungen (optional)

DAkKS-Kalibrierung Artikelnummer	963-130
Eichung Artikel	965-230
Artikelnr. Justage auf Aufstellungsort	961-250

Piktogramme

STANDARD



FACTORY



Kategorie

Marke	KERN
Produktkategorie	Industriewaagen
Produktgruppe	Wägebrücke

Messsystem

Wägebereich [Max]	1500 kg
Ablesbarkeit (g)	500 g
Mindestgewicht (min)	10 kg
loadcellType	Stahl vernickelt IP67 Silikon-beschichtet + aufgeklebte Platte

Eichtechnische Daten

Eichklasse	III
Eichung ab Werk möglich	✓
Eichwerte (e)	500 g
Periodische Nacheichung für Italien	969-112

Bauform

Material Wägeplatte	Stahl, lackiert
Material Plattform	Stahl, lackiert
Wägefläche (rechteckig)	1500×1250 mm
weighingAreaMkt	1500×1250 mm
Abmessungen Wägeplattform	1500×1250×90 mm
Fußschrauben drehbar	✓
Kabellänge	5 m
Max. erlaubte Terminal Kabel-Länge	20 m
Material Lastzelle(n)	Aluminium

Funktionen

IP-Schutz (Komplettgerät)	IP67 (load cell)
---------------------------	------------------