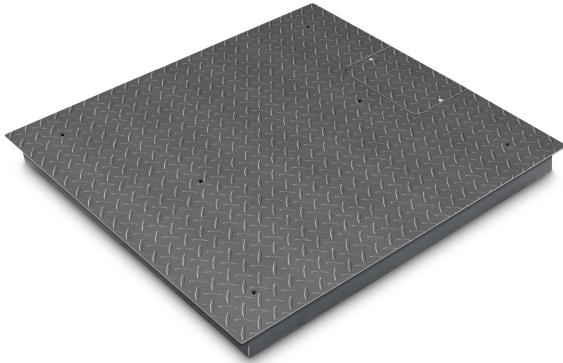


KERN KIP 1500V20EM

Wägebrücke



Kategorie

Marke	KERN
Produktkategorie	Industriewaagen
Produktgruppe	Wägebrücke

Messsystem

Wägesystem	Dehnungsmessstreifen
Wägebereich [Max]	1500 kg
Ablesbarkeit (g)	500 g
Auflösung	3.000
Mindestgewicht (min)	10 kg
Tarierbereich	-1500 kg
Reproduzierbarkeit	0,5 kg
Linearität	± 1,5 kg
außermittige Belastung bei 1/3 Max	2,5 kg
Empfohlenes Justiergewicht	1500 kg (M1)
Einschwingzeit	2 s
Anwärmzeit	10 min
Justiermöglichkeiten	Justierung mit externem Gewicht
loadcellType	Stahl vernickelt IP67 Silikon-beschichtet + aufgeklebte Platte
Eichung möglich	✓
Lastzellen-Verbindung	6-Leiter

Eichtechnische Daten

Eichung ab Werk möglich	✓
Eichwerte (e)	0,5 kg
CE Zeichen	✓

Bauform

Material Wägeplatte	Stahl, pulverbeschichtet
Material Plattform	Stahl, pulverbeschichtet
Wägefläche (rechteckig)	1200×1000 mm
weighingAreaMkt	1200×1000 mm
Abmessungen Wägeplattform	1200×1000×108 mm
Material Displaygehäuse	Kunststoff
Abmessungen (BxTxH)	1200×1500×108 mm
Fußschrauben drehbar	✓
Libelle	✓
Wandhalterung	✓
Terminal Kabel-Länge	5 m
Kabellänge	5 m
Material	Stahl, lackiert
Max. erlaubte Terminal Kabel-Länge	15 m
Material Lastzelle(n)	Stahl

Display

Displayart	LCD
Display Ziffernhöhe - Groß	25 mm
Display - Hinterleuchtung	ja
Sprachen des Benutzerinterfaces	Symbolsprache

Funktionen

Auto-Off (Netz)	selectable
Tarierfunktion	manual (single/multi)
Unterflurwägung	Keine
Anzahl Tasten für Bedienung	4
IP-Schutz - Lastzelle	IP67
IP-Schutz - Plattform	kein IP-Schutz

Energieversorgung

mitgeliefertes Netzteil	Netzteil & Batteriefunktion (Batterie nicht enthalten)
Netzteil-Art	Steckernetzteil

Umgebungsbedingungen

Luftfeuchte Umgebung (min)	0 %
Luftfeuchte Umgebung (max)	80 %
Umgebungstemperatur (min)	-10 °C
Umgebungstemperatur (max)	40 °C

Verpackung & Versand

Abmessungen Verpackung	1350×1100×270 mm
Nettogewicht ca.	140 kg

KERN KIP 1500V20EM



Wägebrücke

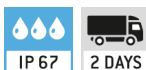
Bruttogewicht ca.	155 kg
Lieferzeit Gesamt	2 d
Art des Versands	Spedition
Versandgewicht	153 kg
UN-Nummer (Gefahrgut)	ERRO

Dienstleistungen (optional)

DAkkS-Kalibrierung Artikelnummer	963-130
Eichung Artikel	965-230
Artikelnr. Justage auf Aufstellungsort	961-250
Artikel Konformitätszertifikat	969-517

Piktogramme

STANDARD



FACTORY

