

### Tastergehäuse

Kompakte, hochwertige und stabile Lösung für diverse Anwendungsgebiete. Diese Variante ist für rückseitige Befestigung.

**Werkstoff und Oberfläche:**  
Gehäuse und Endkappen aus Edelstahl, Werkstoff-Nr. 1.4301. Oberfläche gestrahlt und elektropoliert.

**Funktionselemente:**  
Je nach Typ mit Drucktaster oder Not-Halt.

**Anschluss A:**  
Stecker M12 x 1 aus der Anschraubfläche herausgeführt.

**Anschluss B:**  
Anschlussleitung 10 m aus der Anschraubfläche herausgeführt.

**Schutzart:**  
IP 65 (für Ausführung A bei aufgeschraubter Kupplung).

**Hinweis:**  
Auf Anfrage sind kundenspezifische Varianten möglich.

### Switch Housing

Compact, high-quality and stable solution for various applications. This variant is intended for screw attachment from behind.

**Material and surface:**  
Housing and end caps made of stainless steel, material no. 1.4301. Blasted surface and electropolished.

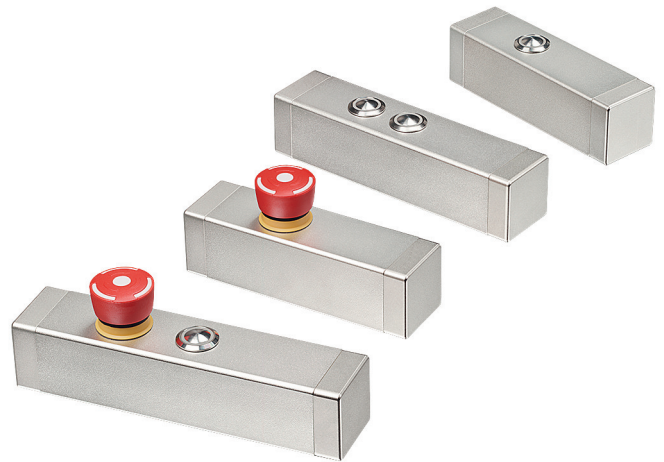
**Function elements:**  
Depending on the type with push button or emergency stop.

**Connection A:**  
Plug M12 x 1 out of the attachment face.

**Connection B:**  
Connection Cable 10 m out of the attachment face.

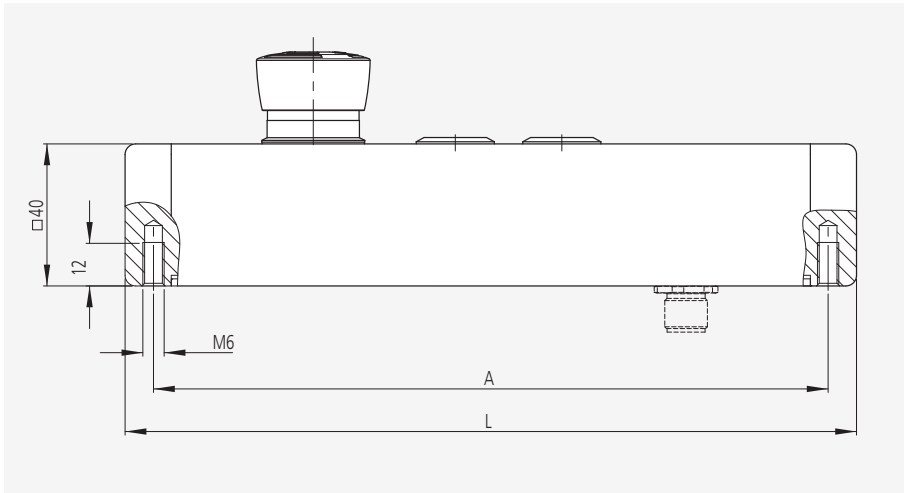
**Protection class:**  
IP 65 (for version A with screwed coupling).

**Note:**  
On request customized variants are possible.



| Typ   | A   | L   | Anschluss / Connection                  |  |
|---|-----|-----|---|--|
|   |     |     | A Stecker Plug<br>Bestell-Nr. Order no. | B Kabel Cable<br>Bestell-Nr. Order no. |
| <b>TG-01</b><br>1 Drucktaster<br>1 push button                              | 120 | 136 | TG-01S.R120.36                          | TG-01K.R120.36                         |
| <b>TG-02</b><br>2 Drucktaster<br>2 push buttons                             | 150 | 166 | TG-02S.R150.36                          | TG-02K.R150.36                         |
| <b>TG-20</b><br>Not-Halt<br>Emergency stop                                  | 120 | 136 | TG-20S.R120.36                          | TG-20K.R120.36                         |
| <b>TG-04</b><br>Not-Halt + 1 Drucktaster<br>Emergency stop + 1 push buttons | 160 | 176 | TG-04S.R160.36                          | TG-04K.R160.36                         |
| <b>TG-05</b><br>Not-Halt + 2 Drucktaster<br>Emergency stop + 2 push buttons | 190 | 206 | TG-05S.R190.36                          | TG-05K.R190.36                         |

| L    | Griff-Zubehör / Handle accessories |                                 |
|------|------------------------------------|---------------------------------|
|      | 8-polig / 8-pole<br>(M12 x 1)      | 12-polig / 12-pole<br>(M12 x 1) |
| 10 m | FZ-KS.G08.10                       | FZ-KS.G12.10                    |
| 10 m | FZ-KS.W08.10                       | FZ-KS.W12.10                    |



## Technische Daten / Technical data

| Typ  | TG-01  | TG-02  | TG-20                          | TG-04   | TG-05   |
|--|--|--|--------------------------------|---|---|
| <b>Not-Halt</b><br>(2 Öffner)<br><b>Emergency stop</b><br>(2 NC contacts)                              | -  | -  | WH(1) GN(3)<br><br>BN(2) YE(4) | BN(1) WH(3)<br><br>BU(2) GN(4)                          | BN(1) WH(3)<br><br>BU(2) GN(4)                          |
| <b>Drucktaster 1 LED grün</b><br>(Wechsler)<br><b>Push button 1 LED green</b><br>(change-over contact) | LED GY(5) WH(1) GN(3)<br>grün green<br><br>PK(6) BN(2) | LED GY(5) WH(1) GN(3)<br>grün green<br><br>PK(6) BN(2) | -                              | LED RD(9) PK(5) BK(7)<br>grün green<br><br>VT(10) YE(6) | LED RD(9) PK(5) BK(7)<br>grün green<br><br>VT(10) YE(6) |
| <b>Drucktaster 2 LED rot</b><br>(Schließer)<br><b>Push button 2 LED red</b><br>(NO contact)            | -  | YE(4) BU(7)<br>LED rot red<br><br>PK(6) RD(8)          | -                              | -   | GY(8) GY/PK(11)<br>LED rot red<br><br>VT(10) RD/BU(12)  |
| <b>Not-Halt</b><br><b>Emergency stop</b>   | 1-42 V AC/DC<br>max. 100 mA                            |  |                                |   |   |
| <b>Drucktaster</b><br><b>Push button</b>   | 24 V AC/DC<br>max. 1 A                                 |  |                                |   |   |
| <b>Betriebsspannung LED</b><br><b>Operating voltage LED</b>  | 24 V DC<br>(12 V optional)                             |  |                                |   |   |
| <b>Anschlussart</b><br><b>Connection type</b>  | 8-polig / 8-pole<br>M12 x 1                            |  |                                | 12-polig / 12-pole<br>M12 x 1                           |   |
| <b>Steckerbelegung</b><br>(Ansicht Steckerseite)<br><b>Connector assignment</b><br>(Plug side view)    |  |  |                                |   |   |
| <b>Montageöffnung</b><br><b>Mounting cutout</b>  |  |  |                                |   |   |