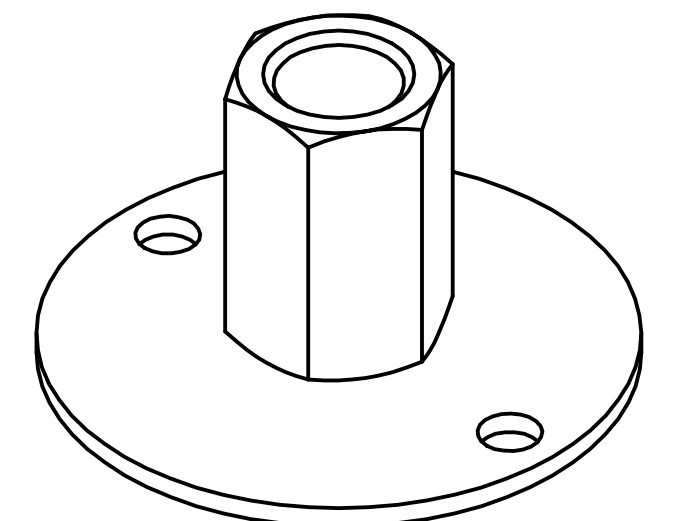
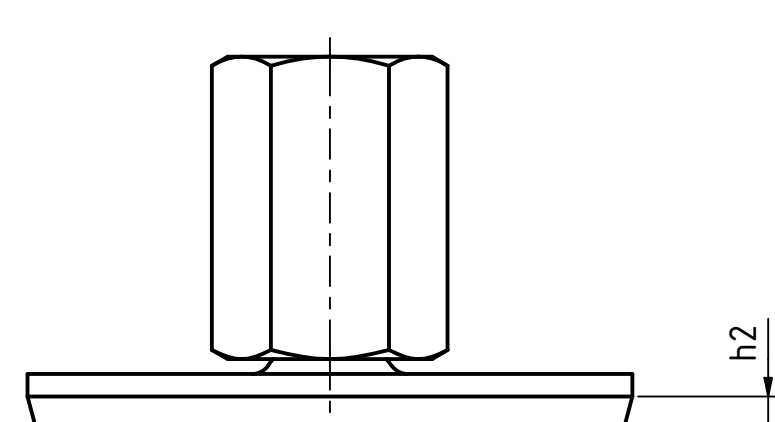
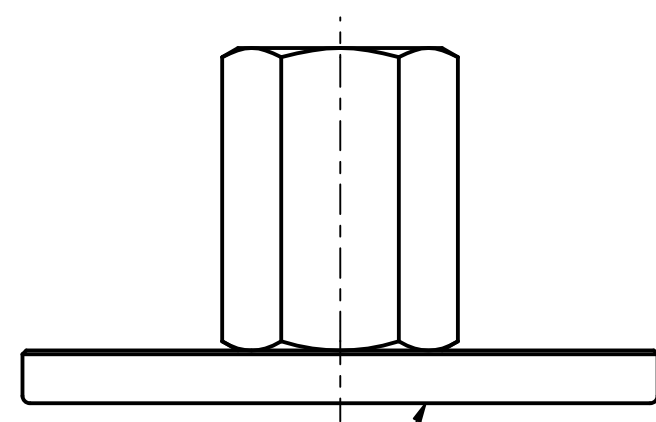
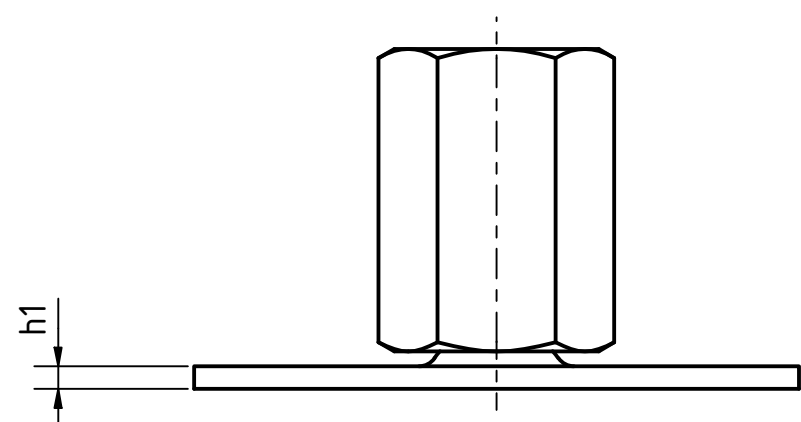


Artikel-Nr. SToxxparts	Fußtellerform	d1	d2	l1	d3	h1	h2	m	s	SW1	t
		mm	mm	mm	mm	mm	mm	mm	mm	mm	mm
05000607035	A3= mit Gummiauflage, aufvulkanisiert	40	M12	31	5.4	2	3.5	30	1.5	17	12
05000607036	A3= mit Gummiauflage, aufvulkanisiert	40	M16	37	5.4	2	3.5	30	1.5	22	16
05000607037	A3= mit Gummiauflage, aufvulkanisiert	40	M8	25	5.4	2	3.5	30	1.5	14	8
05000607038	A3= mit Gummiauflage, aufvulkanisiert	50	M10	28	6.6	2.5	4	38	2	14	10
05000607039	A3= mit Gummiauflage, aufvulkanisiert	50	M12	32	6.6	2.5	4	38	2	17	12
05000607040	A3= mit Gummiauflage, aufvulkanisiert	50	M16	37	6.6	2.5	4	38	2	22	16
05000607041	A3= mit Gummiauflage, aufvulkanisiert	50	M8	25	6.6	2.5	4	38	2	14	8
05000607042	A3= mit Gummiauflage, aufvulkanisiert	60	M10	28	6.6	2.5	4.5	48	2	14	10
05000607043	A3= mit Gummiauflage, aufvulkanisiert	60	M12	32	6.6	2.5	4.5	48	2	17	12
05000607044	A3= mit Gummiauflage, aufvulkanisiert	60	M16	37	6.6	2.5	4.5	48	2	22	16
05000607045	A3= mit Gummiauflage, aufvulkanisiert	60	M8	25	6.6	2.5	4.5	48	2	14	8
05000607046	A3= mit Gummiauflage, aufvulkanisiert	80	M10	29	8.6	3	5	64	2	14	10
05000607047	A3= mit Gummiauflage, aufvulkanisiert	80	M12	32	8.6	3	5	64	2	17	12
05000607048	A3= mit Gummiauflage, aufvulkanisiert	80	M16	38	8.6	3	5	64	2	22	16
05000607049	A3= mit Gummiauflage, aufvulkanisiert	80	M20	45	8.6	3	5	64	2	27	20
05000607050	A3= mit Gummiauflage, aufvulkanisiert	80	M8	26	8.6	3	5	64	2	14	8
05000607051	A1= mit Gummiauflage, aufgeklipst	40	M10	28	5.4	2	3.5	30	1.5	14	10
05000607052	A1= mit Gummiauflage, aufgeklipst	40	M12	31	5.4	2	3.5	30	1.5	17	12
05000607053	A1= mit Gummiauflage, aufgeklipst	40	M16	37	5.4	2	3.5	30	1.5	22	16
05000607054	A1= mit Gummiauflage, aufgeklipst	40	M8	25	5.4	2	3.5	30	1.5	14	8
05000607055	A1= mit Gummiauflage, aufgeklipst	50	M10	28	6.6	2.5	4	38	2	14	10
05000607056	A1= mit Gummiauflage, aufgeklipst	50	M12	32	6.6	2.5	4	38	2	17	12
05000607057	A1= mit Gummiauflage, aufgeklipst	50	M16	37	6.6	2.5	4	38	2	22	16
05000607058	A1= mit Gummiauflage, aufgeklipst	50	M8	25	6.6	2.5	4	38	2	14	8
05000607059	A1= mit Gummiauflage, aufgeklipst	60	M10	28	6.6	2.5	4.5	48	2	14	10
05000607060	A1= mit Gummiauflage, aufgeklipst	60	M12	32	6.6	2.5	4.5	48	2	17	12
05000607061	A1= mit Gummiauflage, aufgeklipst	60	M16	37	6.6	2.5	4.5	48	2	22	16
05000607062	A1= mit Gummiauflage, aufgeklipst	60	M8	25	6.6	2.5	4.5	48	2	14	8
05000607063	A1= mit Gummiauflage, aufgeklipst	80	M10	29	8.6	3	5	64	2	14	10
05000607064	A1= mit Gummiauflage, aufgeklipst	80	M12	32	8.6	3	5	64	2	17	12
05000607065	A1= mit Gummiauflage, aufgeklipst	80	M16	38	8.6	3	5	64	2	22	16
05000607066	A1= mit Gummiauflage, aufgeklipst	80	M20	45	8.6	3	5	64	2	27	20
05000607067	A1= mit Gummiauflage, aufgeklipst	80	M8	26	8.6	3	5	64	2	14	8

Fußtellerform A0

Fußtellerform A1

Fußtellerform A3



Gummiauflage aufgeklipst (Wandung s)

Gummiauflage aufvulkanisiert

SToxx parts		tolerance DIN2768-mk	
... der Normteile			
Gezeichnet	Datum	Name	
09.12.2020		Dennis Bruder	
Kontrolliert			
Norm			
		Stellfuß, Außensechskant und Innengewinde	
		05000607000	
		2	
		A2	
Status	Änderungen	Datum	Name
		weight -	
		scale 1:1	