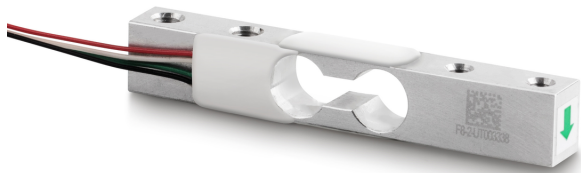


# KERN CK 5-0P1

Miniatur-Wägezellen aus Aluminium



## Umgebungsbedingungen

Umgebungstemperatur (min)	-10 °C
Umgebungstemperatur (max)	40 °C

## Verpackung & Versand

Abmessungen Verpackung	145×60×35 mm
Nettogewicht ca.	0,05 kg
Bruttogewicht ca.	0,10 kg
Lieferzeit Gesamt	1 d
Art des Versands	Paketdienst
Versandgewicht	0,1 kg

## Piktogramme

### STANDARD



### OPTION



## Kategorie

Marke	Sauter
Produktkategorie	Messzellen
Produktgruppe	Messzelle Kraft

## Messsystem

Wägebereich [Max]	5 kg
Lastzellen-Verbindung	4-Leiter
OIML Klasse	C2
forceDirections	druck
Nennkennwert	1,2 mV/V
loadCellOutputSensitivityVariance	0,15 mV/V
Kombinierter Fehler	0,03%
loadCellDeadLoadMinimum	0%
loadCellUseTypes	Kraft Masse
loadCellInputResistanceNominal	1055 O
loadCellOutputResistanceNominal	1000 O
loadCellIsolationResistanceMin	2000 MO
loadCellExcitationVoltageMin	5 V
loadCellExcitationVoltageMax	9 V
loadCellInputResistanceVariance	10 O
loadCellOutputResistanceVariance	10 O

## Eichtechnische Daten

CE Zeichen	✓
------------	---

## Bauform

Abmessungen (BxTxH)	80×12,7×12,7 mm
Kabellänge	0,25 m
Material	Aluminium

## Funktionen

IP-Schutz (Komplettgerät)	IP65
---------------------------	------