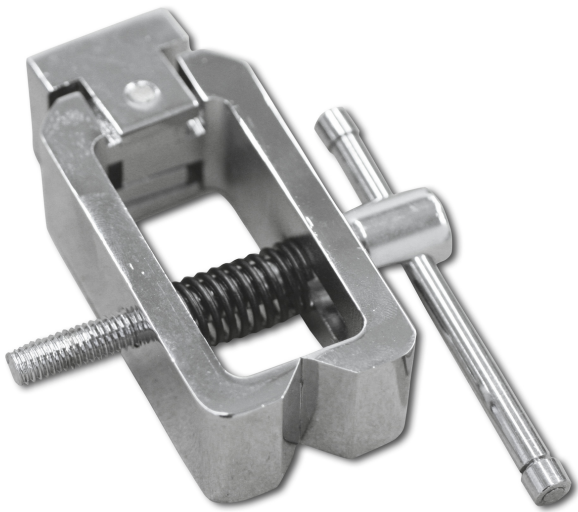


KERN AC 01R



Spitzklammer-Aufsatz für Zug- und Reißtests bis 500 N (z. B. für Kabeltests),
Spannweite 22 mm, Gewinde: M6



Kategorie

Marke	Sauter
Produktkategorie	Messinstrumente
Produktgruppe	Klemmen

Bauform

Material	Stahl
----------	-------

Verpackung & Versand

Abmessungen Verpackung	150×100×10 mm
Nettogewicht ca.	0,25 kg
Bruttogewicht ca.	0,25 kg
Lieferzeit Gesamt	1 d
Art des Versands	Paketsdienst
Versandgewicht	0,225 kg

Piktogramme

STANDARD

