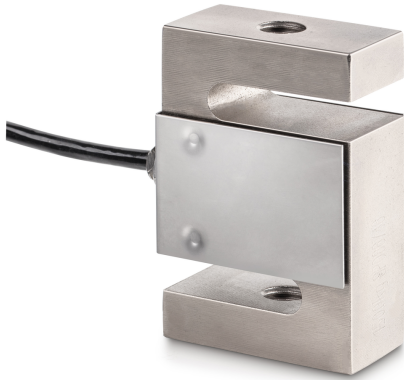


KERN CS 500-3P1



4-Leiter "S" -Messzelle aus vernickeltem Stahl für Kraft- und Massemessung



Funktionen

IP-Schutz (Komplettgerät) IP67

Umgebungsbedingungen

Umgebungstemperatur (min) -35 °C

Umgebungstemperatur (max) 65 °C

Verpackung & Versand

Abmessungen Verpackung 185×155×60 mm

Nettogewicht ca. 0,55 kg

Bruttogewicht ca. 0,65 kg

Lieferzeit Gesamt 1 d

Art des Versands Paketdienst

Versandgewicht 0,608 kg

Piktogramme

STANDARD



OPTION



Kategorie

| | |
|------------------|-----------------|
| Marke | Sauter |
| Produktkategorie | Messzellen |
| Produktgruppe | Messzelle Kraft |

Messsystem

| | |
|-----------------------------------|-------------|
| Wägebereich [Max] | 500 kg |
| Lastzellen-Verbindung | 4-Leiter |
| OIML Klasse | C3 |
| Auflösung Wägezelle - eichfähig | 3000 e |
| Nennkennwert | 2 mV/V |
| loadCellOutputSensitivityVariance | 0,004 mV/V |
| Y-Wert | 10000 |
| Kombinierter Fehler | 0,02% |
| loadCellDeadLoadMinimum | 0% |
| loadCellUseTypes | Kraft Masse |
| loadCellInputResistanceNominal | 350 O |
| loadCellOutputResistanceNominal | 351 O |
| loadCellExcitationVoltageMin | 5 V |
| loadCellExcitationVoltageMax | 12 V |
| loadCellInputResistanceVariance | 3,5 O |
| loadCellOutputResistanceVariance | 2 O |

Eichtechnische Daten

CE Zeichen ✓

Bauform

| | |
|---------------------|-------------------|
| Abmessungen (BxTxH) | 50,8×76,2×20,8 mm |
| Kabellänge | 3 m |
| Material | Stahl, vernickelt |