

## Knebelmuttern• DIN 6305 mit festem Knebel EH 24510.

### Produktbeschreibung

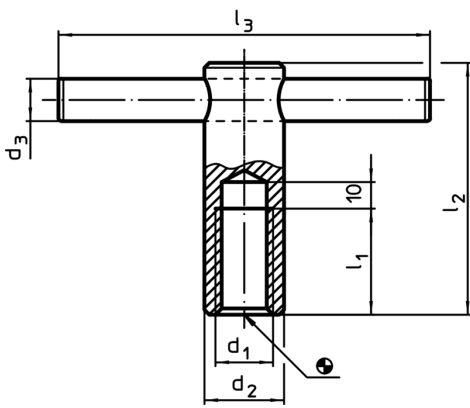
Bei dieser Ausführung ist der Knebel eingepresst.

### Werkstoff

- Automatenstahl, brüniert



### Maßzeichnung



### Bestellinformationen

d <sub>1</sub>	d <sub>2</sub>	Abmessungen				[g]	Art.-Nr.
		d <sub>3</sub>	l <sub>1</sub>	l <sub>2</sub>	l <sub>3</sub>		
[mm]							
M 8	16	6	16	50	60	79	24510.0508 <sup>1)</sup>
M10	18	8	20	60	80	127	24510.0510
M12	20	10	25	70	100	192	24510.0512
M16	24	12	35	85	120	318	24510.0516
M20	30	16	40	95	140	590	24510.0520

<sup>1)</sup> Abmessungen sind nicht in der DIN enthalten

Anwendungsbeispiel

