

6 | 5 | 4 | 3 | 2 | 1

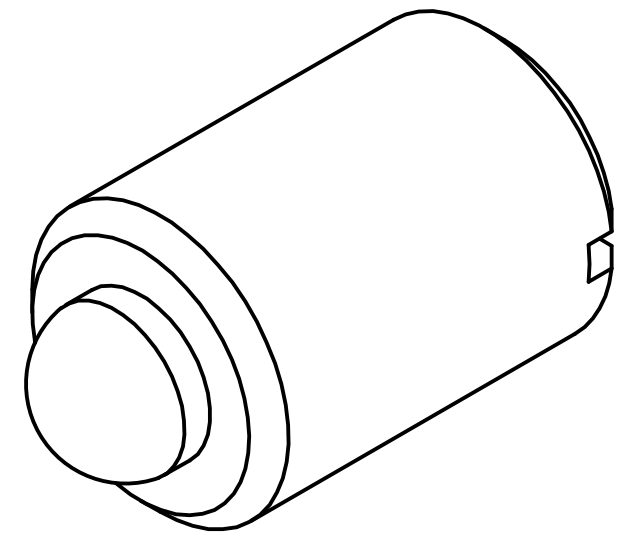
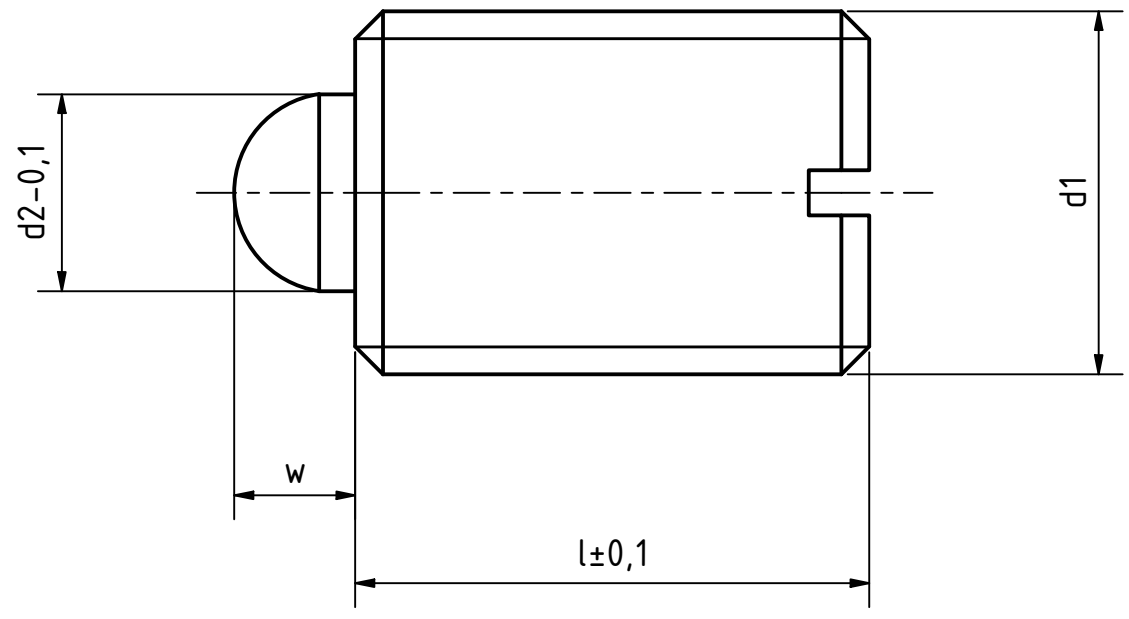
D

C

B

A

Artikel-Nr. SToxxparts	Variante	d1 mm	d2 mm	l mm	w (Federweg) mm	Federdruck (Anfang) N	Federdruck (Ende) N
05000841001	verstärkter Federdruck	M10	4.5	19	2.5	20	54
05000841002	verstärkter Federdruck	M12	6	22	3.5	38	96
05000841003	verstärkter Federdruck	M16	8.5	24	4.5±0.3	50	100
05000841004	verstärkter Federdruck	M20	10	30	6.5	52	133
05000841005	verstärkter Federdruck	M24	13	34	8	91	223
05000841006	verstärkter Federdruck	M6	2.7	14	2	11	25
05000841007	verstärkter Federdruck	M8	3.8	16	2	23	59
05000841008	normaler Federdruck	M10	4.5	19	2.5	19	42
05000841009	normaler Federdruck	M12	6	22	3.5	22	57
05000841010	normaler Federdruck	M16	8.5	24	4.5±0.3	38	78
05000841011	normaler Federdruck	M20	10	30	6.5	39	81
05000841012	normaler Federdruck	M24	13	34	8	72	155
05000841013	normaler Federdruck	M4	1.8	9	1.5+0.3/-0.4	4.5	12.5
05000841014	normaler Federdruck	M5	2.4	12	2	5	13
05000841015	normaler Federdruck	M6	2.7	14	2	6	17
05000841016	normaler Federdruck	M8	3.8	16	2	16	33



Edelstahlgehäuse 1.4305, nichtrostend  
 Edelstahl Druckfeder 1.4568, nichtrostend  
 Edelstahlbolzen 1.4305, gehärtet, nichtrostend



tolerance DIN2768-mk

Status	Änderungen	Datum	Name
Gezeichnet	23.03.2021	Dennis Bruder	
Kontroll			
Norm			

Federndes Edelstahl Druckstück mit Bolzen und Schlitz

REVISIONSVERLAUF

Rev.	Änderungstext	Änderungsdatum	Änderungsstamm	Gen.
	Erstfreigabe			PJ

05000841000

1  
A3

weight - scale 2:1

6 | 5 | 4 | 3 | 2 | 1