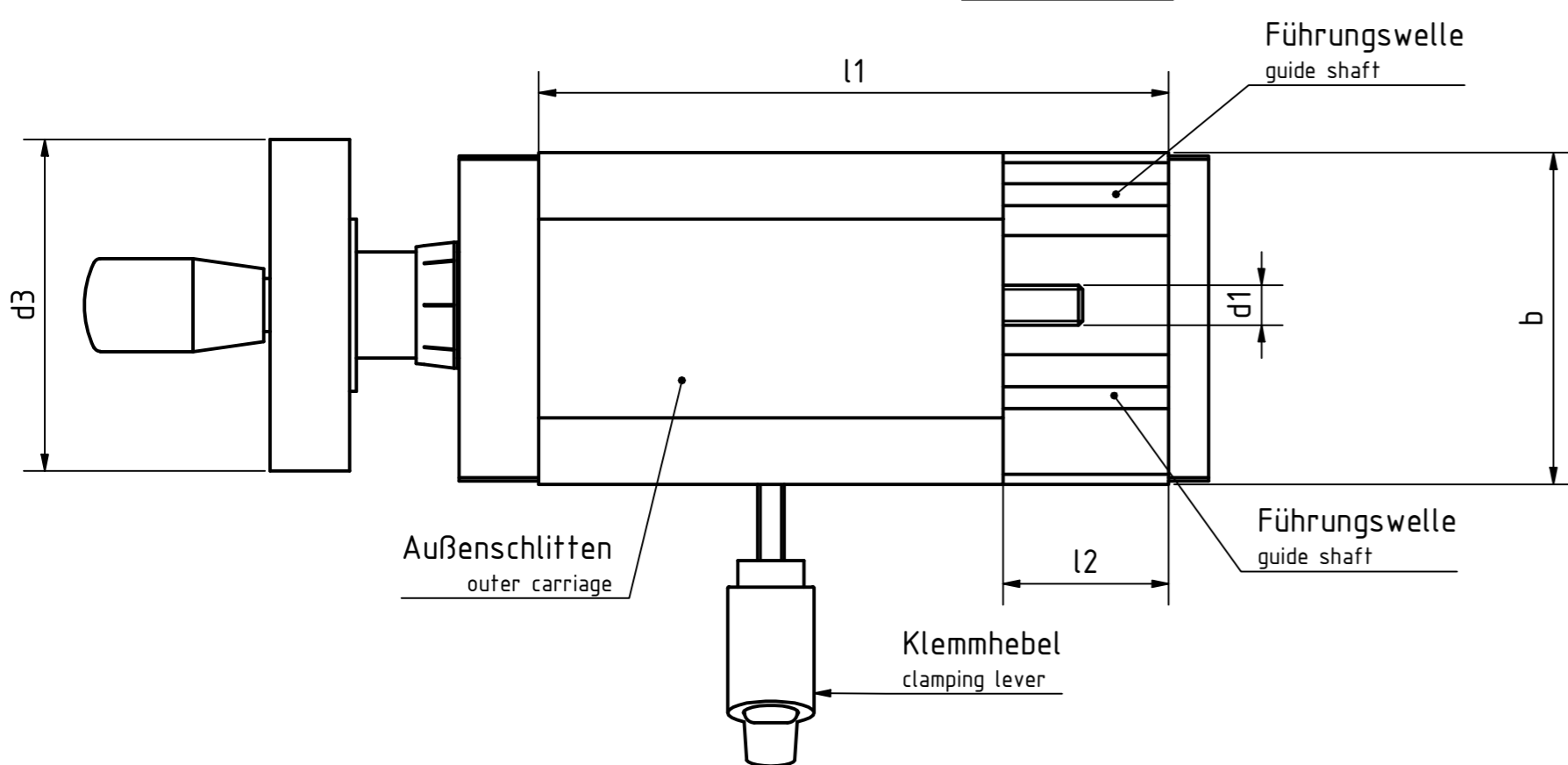
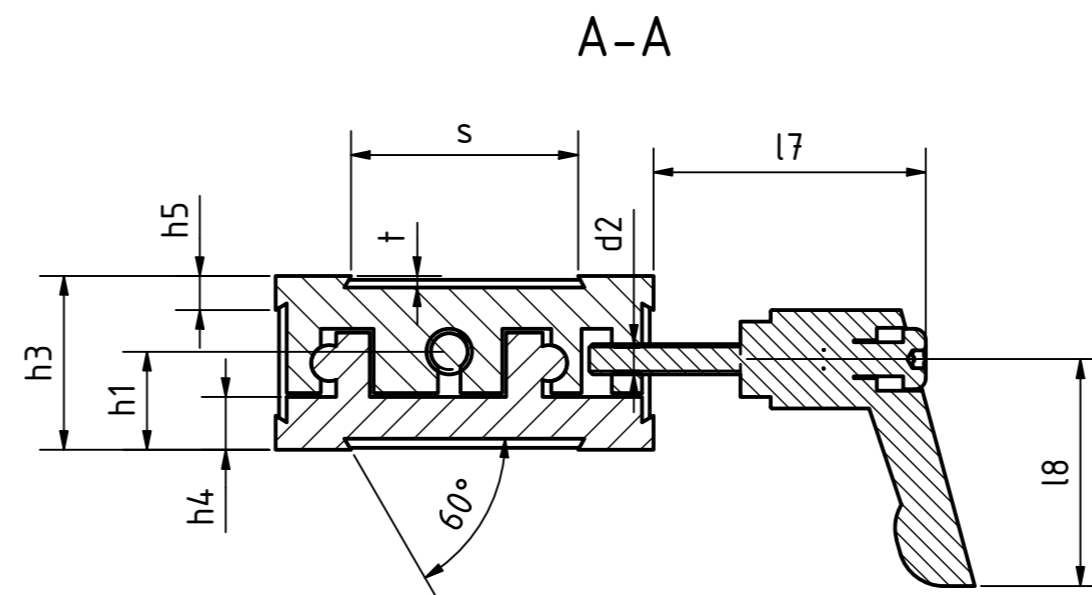
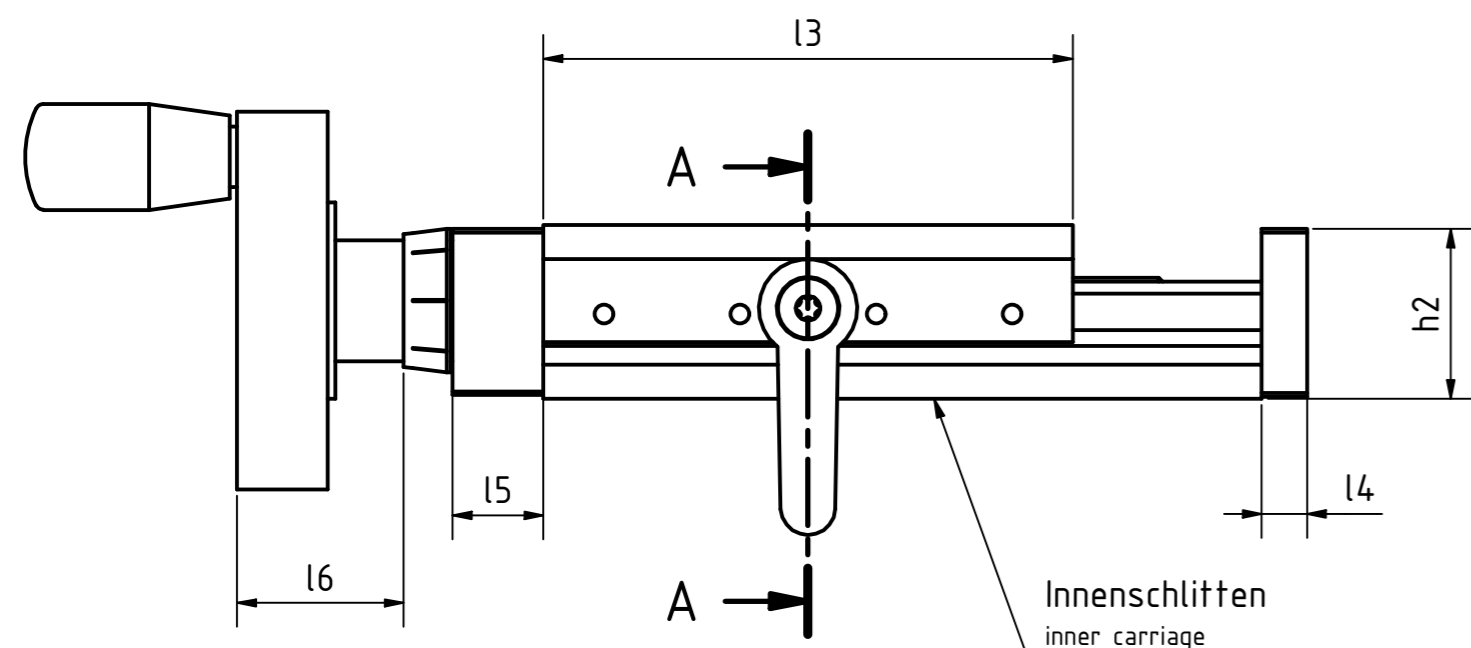


Artikel-Nr./article-no. STOxxparts	Variante/variant	b mm	l1 mm	l2 (Hub/stroke) mm	d1 mm	d2 mm	d3 mm	h1 mm	h2 mm	h3 mm	h4 mm	h5 mm	l3 mm	l4 mm	l5 mm	l6 mm	l7 mm	l8 mm	s mm	t mm
07000113001	ohne Klemmhebel / without clamping lever	120	185	25	M10x1	M5	100	26.3	45	46	13.8	10	160	10	18	40	-	-	80	2
07000113002	ohne Klemmhebel / without clamping lever	120	210	50	M10x1	M5	100	26.3	45	46	13.8	10	160	10	18	40	-	-	80	2
07000113003	ohne Klemmhebel / without clamping lever	120	235	75	M10x1	M5	100	26.3	45	46	13.8	10	160	10	18	40	-	-	80	2
07000113004	ohne Klemmhebel / without clamping lever	120	260	100	M10x1	M5	100	26.3	45	46	13.8	10	160	10	18	40	-	-	80	2
07000113005	ohne Klemmhebel / without clamping lever	50	120	50	M6x1	M4	50	13	22.5	23	7	4.5	70	6	12	22	-	-	30	1.5
07000113006	ohne Klemmhebel / without clamping lever	50	145	75	M6x1	M4	50	13	22.5	23	7	4.5	70	6	12	22	-	-	30	1.5
07000113007	ohne Klemmhebel / without clamping lever	50	170	100	M6x1	M4	50	13	22.5	23	7	4.5	70	6	12	22	-	-	30	1.5
07000113008	ohne Klemmhebel / without clamping lever	50	95	25	M6x1	M4	50	13	22.5	23	7	4.5	70	6	12	22	-	-	30	1.5
07000113009	ohne Klemmhebel / without clamping lever	80	145	25	M8x1	M5	80	20.5	35.5	36	10	10	120	8	16	31	-	-	50	2
07000113010	ohne Klemmhebel / without clamping lever	80	170	50	M8x1	M5	80	20.5	35.5	36	10	10	120	8	16	31	-	-	50	2
07000113011	ohne Klemmhebel / without clamping lever	80	195	75	M8x1	M5	80	20.5	35.5	36	10	10	120	8	16	31	-	-	50	2
07000113012	ohne Klemmhebel / without clamping lever	80	220	100	M8x1	M5	80	20.5	35.5	36	10	10	120	8	16	31	-	-	50	2
07000113013	mit Klemmhebel / with clamping lever	120	185	25	M10x1	M5	100	26.3	45	46	13.8	10	160	10	18	40	25	30	80	2
07000113014	mit Klemmhebel / with clamping lever	120	210	50	M10x1	M5	100	26.3	45	46	13.8	10	160	10	18	40	25	30	80	2
07000113015	mit Klemmhebel / with clamping lever	120	235	75	M10x1	M5	100	26.3	45	46	13.8	10	160	10	18	40	25	30	80	2
07000113016	mit Klemmhebel / with clamping lever	120	260	100	M10x1	M5	100	26.3	45	46	13.8	10	160	10	18	40	25	30	80	2
07000113017	mit Klemmhebel / with clamping lever	50	120	50	M6x1	M4	50	13	22.5	23	7	4.5	70	6	12	22	36	30	30	1.5
07000113018	mit Klemmhebel / with clamping lever	50	145	75	M6x1	M4	50	13	22.5	23	7	4.5	70	6	12	22	36	30	30	1.5
07000113019	mit Klemmhebel / with clamping lever	50	170	100	M6x1	M4	50	13	22.5	23	7	4.5	70	6	12	22	36	30	30	1.5
07000113020	mit Klemmhebel / with clamping lever	50	95	25	M6x1	M4	50	13	22.5	23	7	4.5	70	6	12	22	36	30	30	1.5
07000113021	mit Klemmhebel / with clamping lever	80	145	25	M8x1	M5	80	20.5	35.5	36	10	10	120	8	16	31	25	30	50	2
07000113022	mit Klemmhebel / with clamping lever	80	170	50	M8x1	M5	80	20.5	35.5	36	10	10	120	8	16	31	25	30	50	2
07000113023	mit Klemmhebel / with clamping lever	80	195	75	M8x1	M5	80	20.5	35.5	36	10	10	120	8	16	31	25	30	50	2
07000113024	mit Klemmhebel / with clamping lever	80	220	100	M8x1	M5	80	20.5	35.5	36	10	10	120	8	16	31	25	30	50	2



Edelstahlführungswelle
 Edelstahlbefestigungsschrauben, nichtrostend
 Aluminiumdrehknopf und -skalenring, schwarz eloxiert
 Aluminiumschlitten und -endplatten stranggepresst, eloxiert, naturfarben
 Antrieb:
 - Edelstahlspindel und -kugellager, nichtrostend
 - Kunststoffspindelmutter
 stainless steel guide shaft
 stainless steel fastening screws
 aluminium rotary knob and scale ring, black anodized
 aluminium slide and end plates extruded, anodized, natural color
 drive:
 - stainless steel spindle and ball bearings, rustproof
 - plastic spindle nut

STOxx parts				tolerance DIN2768-mk	
... der Normteile					
Gezeichnet	Datum	Name		Aluminiumverstell Schlitten mit Handrad	
Kontrolliert	01.06.2021	Dennis Bruder			
Norm					
REVISIONSVERLAUF				07000113000	
Rev.	Änderungstext	Änderungsdatum	Änderungsstamm	Gen.	1
	Erstfreigabe			PJ	A2
Status	Änderungen	Datum	Name	weight -	scale 1:1