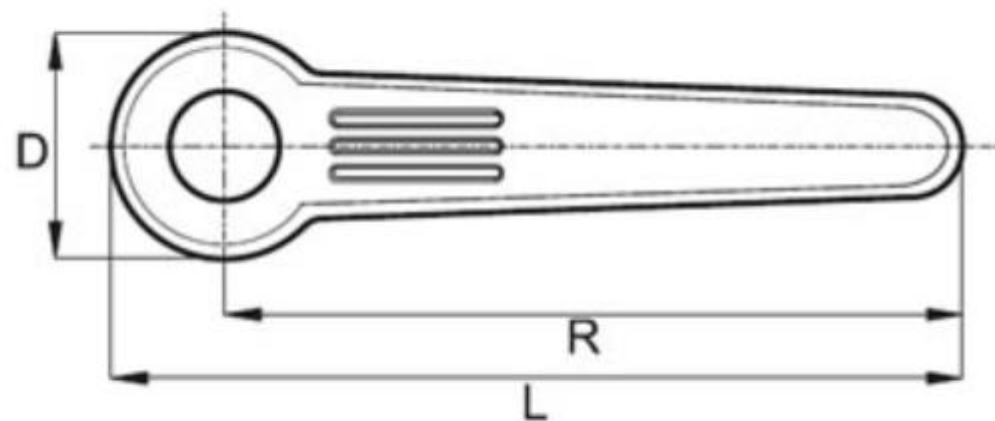
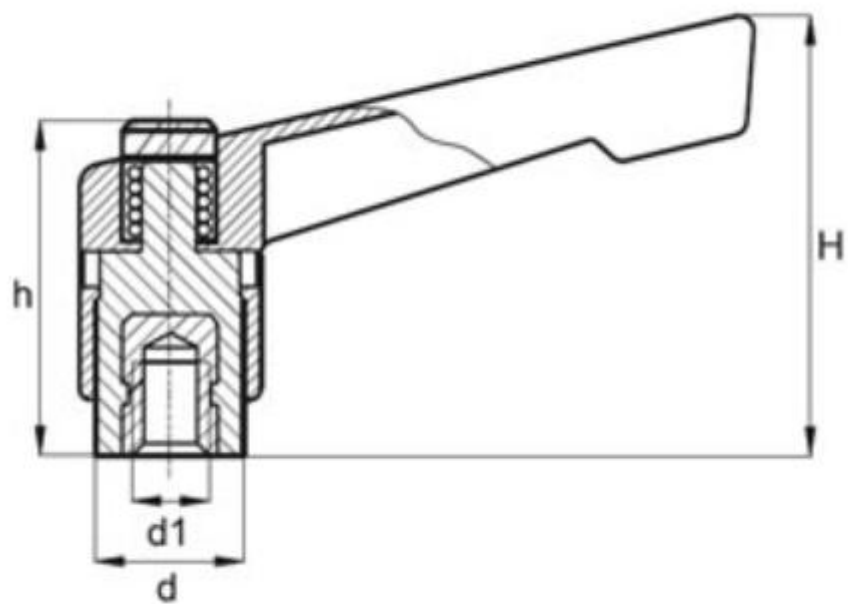
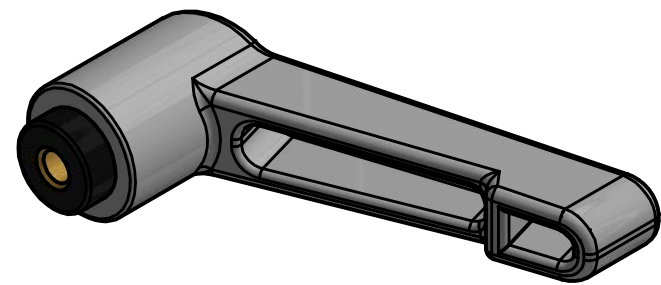


	6						5		4	
	Artikel-Nr. SToxxparts	L	R	H	D	d	h	d1	Benennung	
1	18000316001	50	42	34.9	16	12	26.5	M5	Klemmhebelmuttern, verstellbar mit Druckknopf aus Kunststoff, schlankes Design	
2	18000316002	50	42	34.9	16	12	26.5	M6		
3	18000316003	75	65	49.7	20	15	36	M6		
4	18000316004	75	65	49.7	20	15	36	M8		
5	18000316005	92.5	80	63.1	25	20	46	M8		
6	18000316006	92.5	80	63.1	25	20	46	M10		
7	18000316007	92.5	80	63.1	25	20	46	M12		



SToxxparts
...der Normteiler

tolerance DIN2768-mk

Gezeichnet	Datum	Name
13.04.2020	Philipp Joos	
Kontroll		
Norm		

Klemmhebelmuttern, verstellbar mit Druckknopf aus Kunststoff, schlankes Design

Erstfreigabe

14.04.2020

PJ

18000316000

1

Rev.	Änderungstext	Änderungsdatum	Änderungsstamm	Gen.
6				

Status	Änderungen	Datum	Name

weight 0,015 kg

scale 1:1