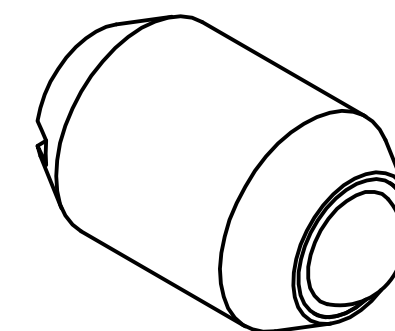
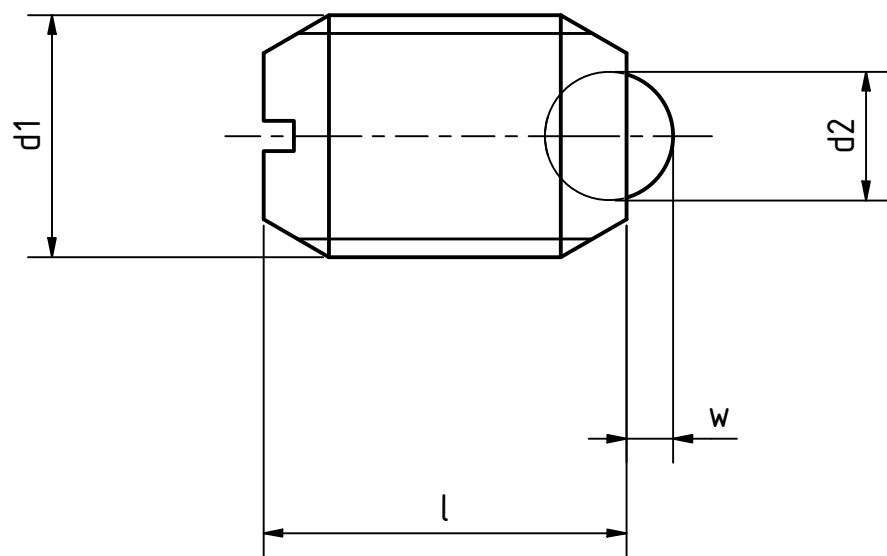


Artikel-Nr. SToxxparts	Variante	d1 mm	d2 mm	l mm	w (Federweg) mm	Federdruck (Anfang) N	Federdruck (Ende) N
05000763001	verstärkter Federdruck	M10	4.5	19	1.4	28	54.3
05000763002	verstärkter Federdruck	M12	6.5	22	2.3	39.5	77.3
05000763003	verstärkter Federdruck	M16	8.5	24	3.1	50	88.7
05000763004	verstärkter Federdruck	M5	2	12	0.5	10	14
05000763005	verstärkter Federdruck	M6	2.5	14	0.7	11	16
05000763006	verstärkter Federdruck	M8	3.5	16	0.95	23	40
05000763007	normaler Federdruck	M10	4.5	19	1.4	18.8	31.7
05000763008	normaler Federdruck	M12	6.5	22	2.3	26	49
05000763009	normaler Federdruck	M16	8.5	24	3.1	38	68
05000763010	normaler Federdruck	M5	2	12	0.5	4.8	6.8
05000763011	normaler Federdruck	M6	2.5	14	0.7	6.3	10
05000763012	normaler Federdruck	M8	3.5	16	0.95	16	24



Edelstahlgehäuse 1.4305, nichtrostend
 Edelstahldruckfeder 1.4568, nichtrostend
 Edelstahlkugel 1.3541, gehärtet, nichtrostend
 Kunststoffgleitlager, temperaturbeständig bis 90°C



Status	Änderungen	Datum	Name
Gezeichnet	25.02.2021	Dennis Bruder	
Kontroll			
Norm			

tolerance DIN2768-mk
 Federndes Edelstahldruckstück, Kugel
 gleitgelagert, mit Schlitz

REVISION HISTORY			
Rev.	Änderungstext	Änderungsdatum	Änderungsstamm

05000763000			1
weight -			A3
scale 2:1			