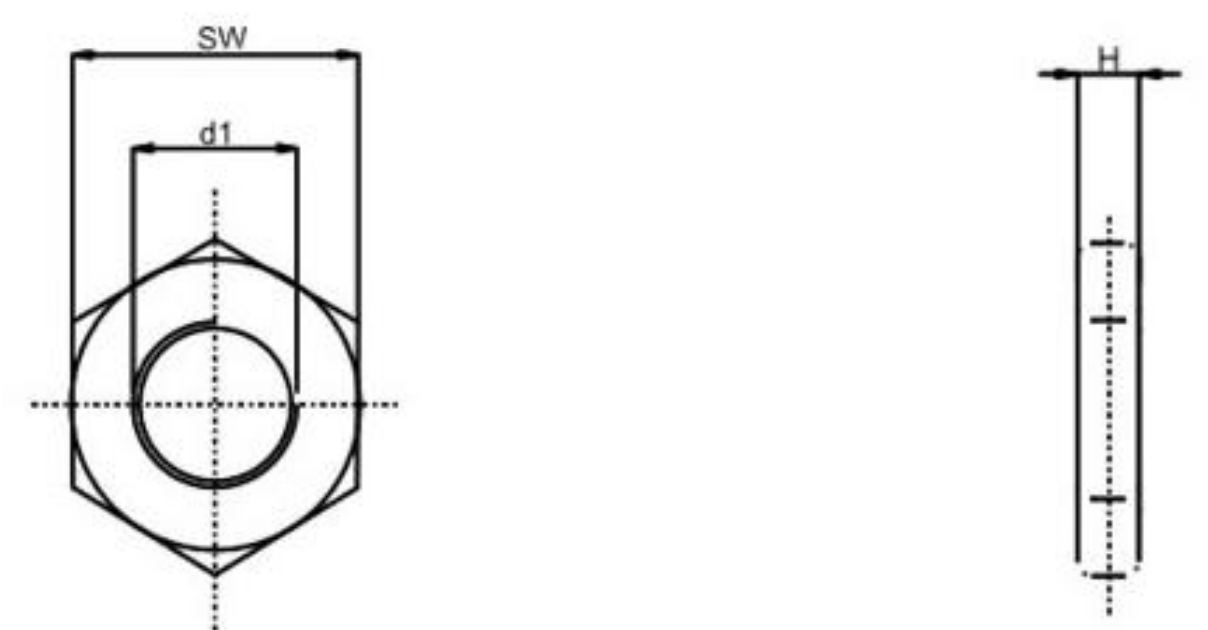


|    | 6                         | 1   | 5  | 4          |          |         |                                                                     |
|----|---------------------------|-----|----|------------|----------|---------|---------------------------------------------------------------------|
|    | Artikel-Nr.<br>SToxxparts | H   | SW | d1         | Material | Farbe   | Benennung                                                           |
| 1  | 01000185001               | 4   | 13 | M8 X 1     | Polyamid | schwarz | Sechskantmuttern ähnl. DIN EN ISO 24036 (ehem. DIN 439), Kunststoff |
| 2  | 01000185002               | 2.5 | 14 | M10 X 0.75 | Polyamid | schwarz |                                                                     |
| 3  | 01000185003               | 2.5 | 14 | M10 X 1.5  | Polyamid | schwarz |                                                                     |
| 4  | 01000185004               | 5   | 16 | M12 X 1    | Polyamid | schwarz |                                                                     |
| 5  | 01000185005               | 4   | 17 | M12 X 1    | Polyamid | schwarz |                                                                     |
| 6  | 01000185006               | 5   | 22 | M14 X 1    | Polyamid | schwarz |                                                                     |
| 7  | 01000185007               | 5   | 22 | M14 X 1.5  | Polyamid | schwarz |                                                                     |
| 8  | 01000185008               | 3   | 18 | M15 X 1    | Polyamid | schwarz |                                                                     |
| 9  | 01000185009               | 4   | 24 | M16 X 1    | Polyamid | schwarz |                                                                     |
| 10 | 01000185010               | 4   | 24 | M18 X 1    | Polyamid | schwarz |                                                                     |
| 11 | 01000185011               | 8   | 27 | M20 X 1.5  | Polyamid | schwarz |                                                                     |
| 12 | 01000185012               | 5   | 36 | M30 X 1.5  | Polyamid | schwarz |                                                                     |



|              |               |                |                |
|--------------|---------------|----------------|----------------|
| Erstfreigabe | 19.03.2020    |                | PJ             |
| Rev.         | Änderungstext | Änderungsdatum | Änderungsstamm |

|                    |            |                      |                                                                     |
|--------------------|------------|----------------------|---------------------------------------------------------------------|
| <b>SToxx</b> parts |            | Polyamid             |                                                                     |
| ...der Normteiler  |            | tolerance DIN2768-mk |                                                                     |
| Gezeichnet         | Datum      | Name                 | Sechskantmuttern ähnl. DIN EN ISO 24036 (ehem. DIN 439), Kunststoff |
| Kontroll           | 18.03.2020 | Philipp Joos         |                                                                     |
| Norm               |            |                      |                                                                     |
| 01000185000        |            | 1                    |                                                                     |
| weight             |            | scale                |                                                                     |