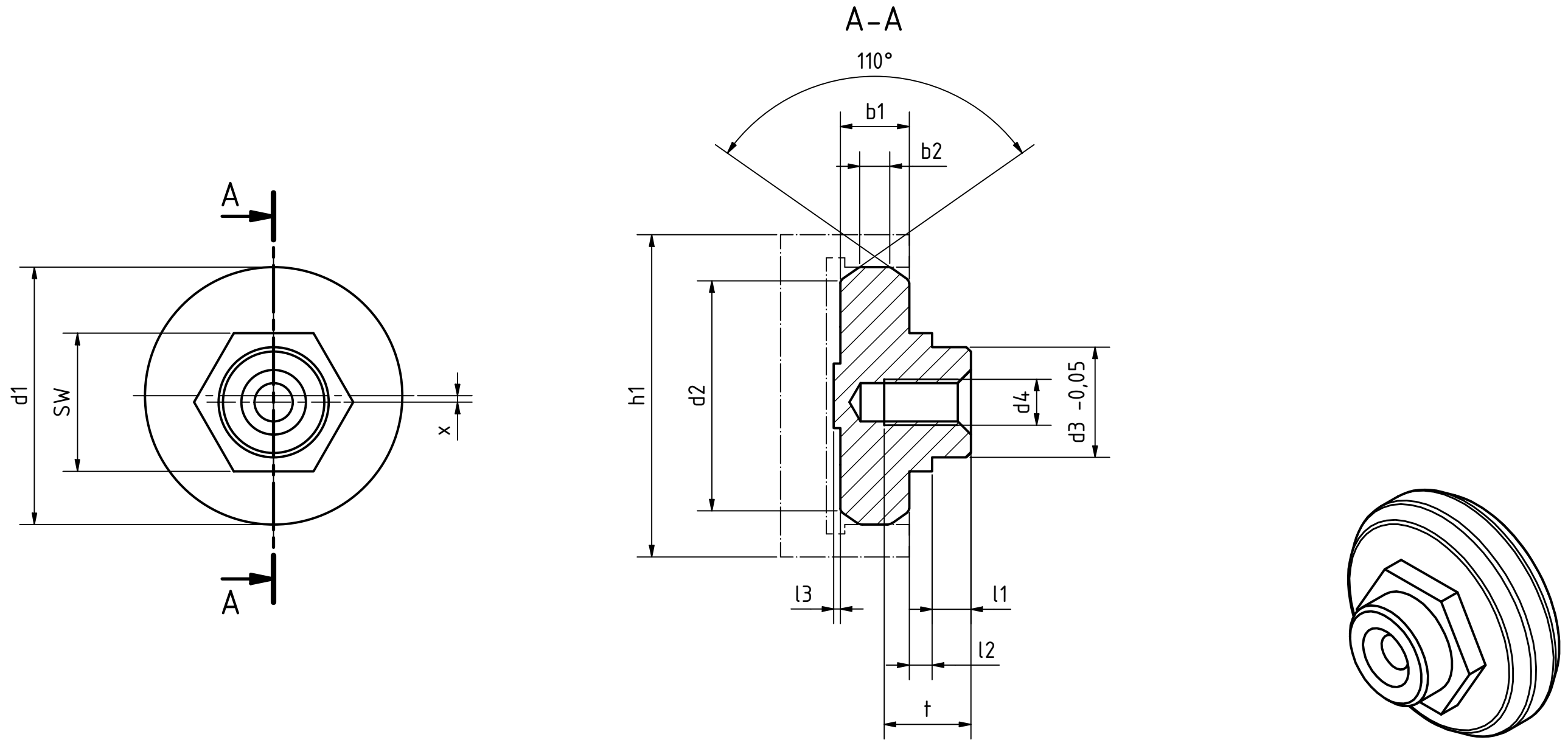


Laufrolle: Wälzlagerstahl gehärtet, staub- und spritzwassergeschützt, lebensdauergeschmiert
 Stahllagerzapfen verzinkt, blau passiviert
 Kunststoffdichtscheibe NBR (2RS)
 Roller: hardened roller bearing steel, dust and splash-proof, lubricated for life
 Steel bearing journal galvanized, blue passivated
 Plastic sealing washer NBR (2RS)

Artikel-Nr. / article-no. Stoxxparts	h1 mm	b1 mm	b2 mm	d1 mm	d2 mm	d3 mm	d4 mm	l1 mm	l2 mm	l3 mm	SW mm	t mm	x mm
07000079001	18	4	1.6	14	12.4	6	M4	1.8	1.5	0.5	8	5	0.4
07000079002	28	7	2.4	22.4	19.2	10	M5	3.8	2.2	0.6	13	8	0.5
07000079003	35	7.5	3.3	28	25.1	12	M5	4.2	2.5	0.7	15	9	0.7
07000079004	43	11	5	35	30.8	12	M6	4.3	2.5	0.7	15	11	0.8



tolerance DIN2768-mk

Status	Änderungen	Datum	Name
Gezeichnet		29.04.2021	Dennis Bruder
Kontrolliert			
Norm			

Exzenterlaufrolle mit exzentrischem Lagerzapfen

REVISION HISTORY

Rev.	Änderungstext	Änderungsdatum	Änderungsstamm	Gen.

07000079000

1

A3

weight -

scale 2:1