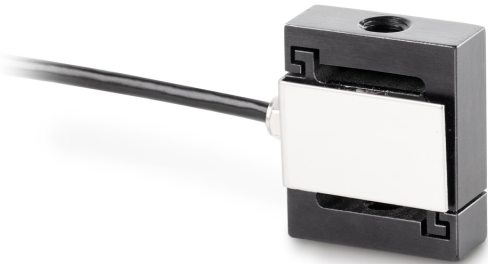


KERN CS 1-Y1

Miniatur S-Wägezellen und S-Kraftmesszellen aus rostfreiem Stahl

KERN®



Lieferzeit Gesamt	1 d
Art des Versands	Paketdienst
Versandgewicht	0,1 kg

Piktogramme

STANDARD



OPTION



Kategorie

Marke	Sauter
Produktkategorie	Messzellen
Produktgruppe	Messzelle Kraft

Messsystem

Wägebereich [Max]	1 kg
Lastzellen-Verbindung	4-Leiter
Nennkennwert	2 mV/V
Kombinierter Fehler	0,05%
loadCellUseTypes	Kraft Masse
loadCellInputResistanceNominal	385 O
loadCellOutputResistanceNominal	350 O
loadCellIsolationResistanceMin	2000 MO
loadCellExcitationVoltageMin	5 V
loadCellExcitationVoltageMax	10 V
loadCellInputResistanceVariance	3 O
loadCellOutputResistanceVariance	3 O

Eichtechnische Daten

CE Zeichen	✓
------------	---

Bauform

Kabellänge	2 m
Material	Stahl, rostfrei

Funktionen

IP-Schutz (Komplettgerät)	IP65
---------------------------	------

Verpackung & Versand

Abmessungen Verpackung	150×105×40 mm
Nettogewicht ca.	0,05 kg
Bruttogewicht ca.	0,10 kg