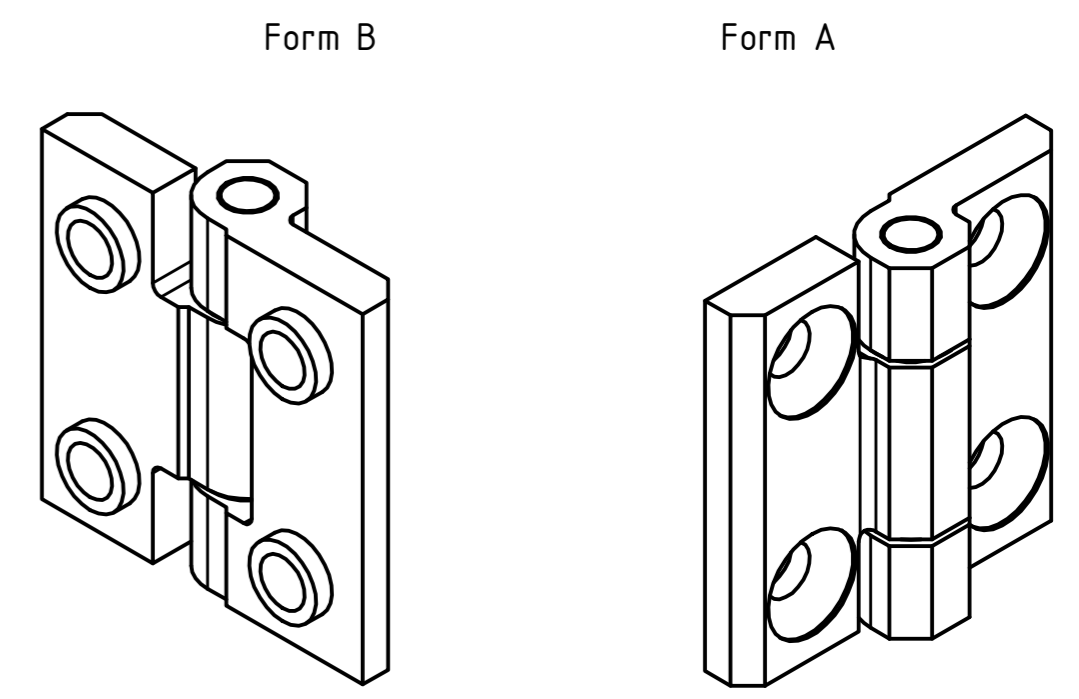
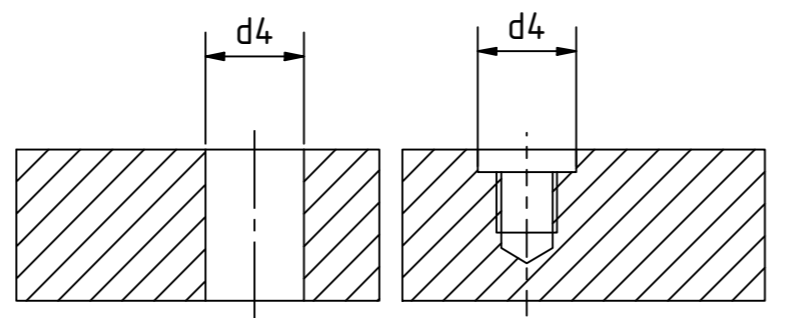
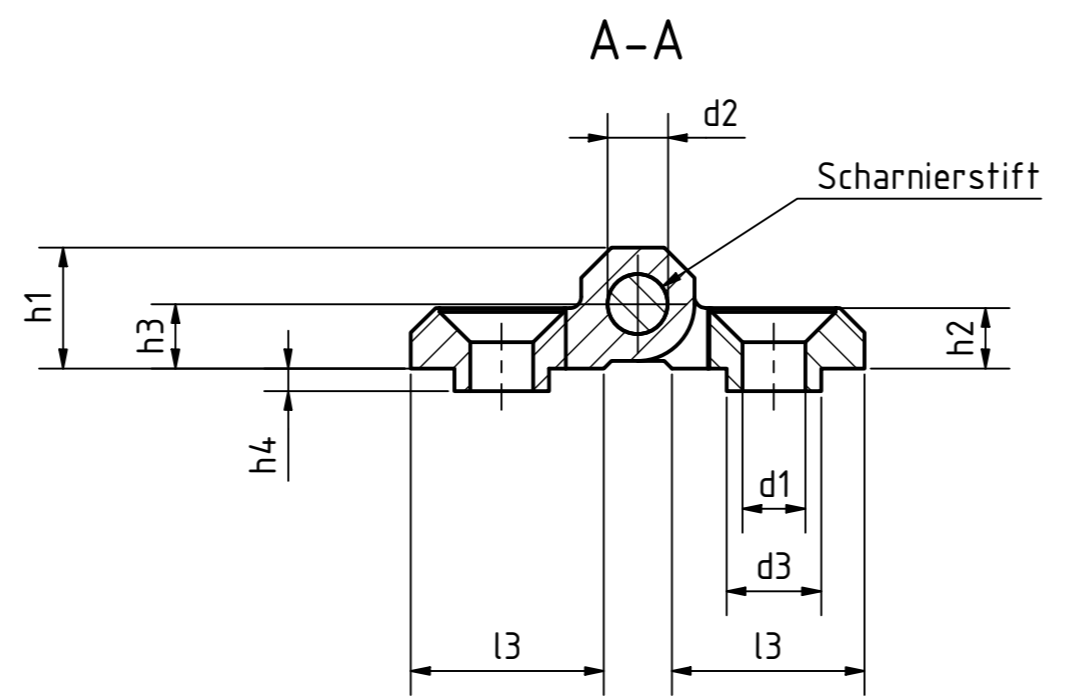
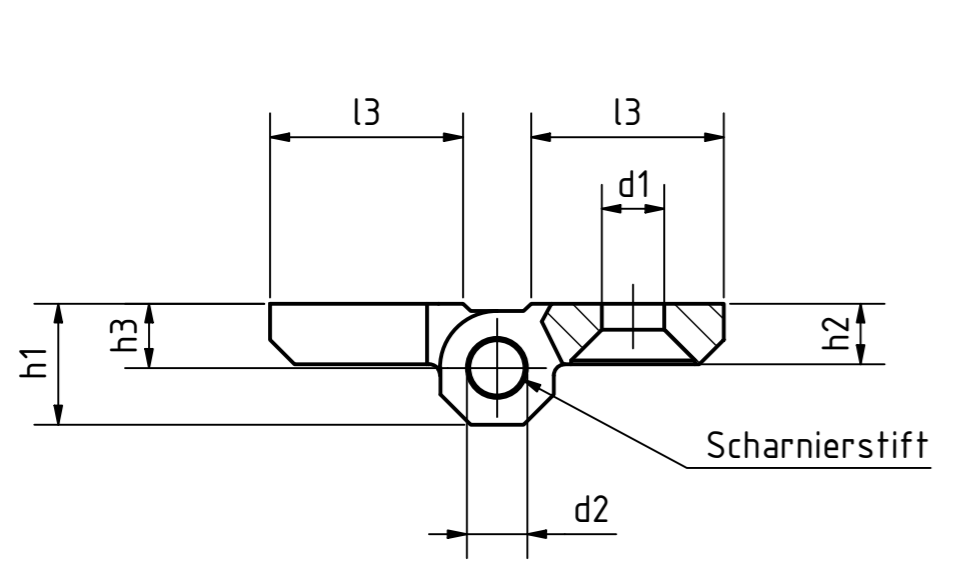
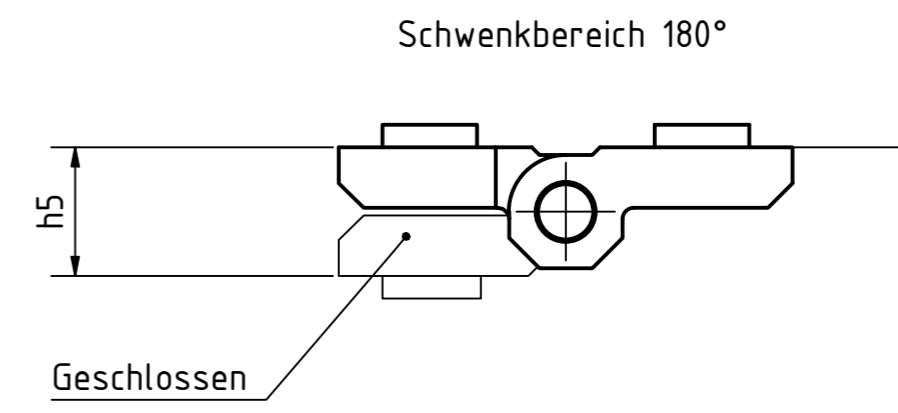
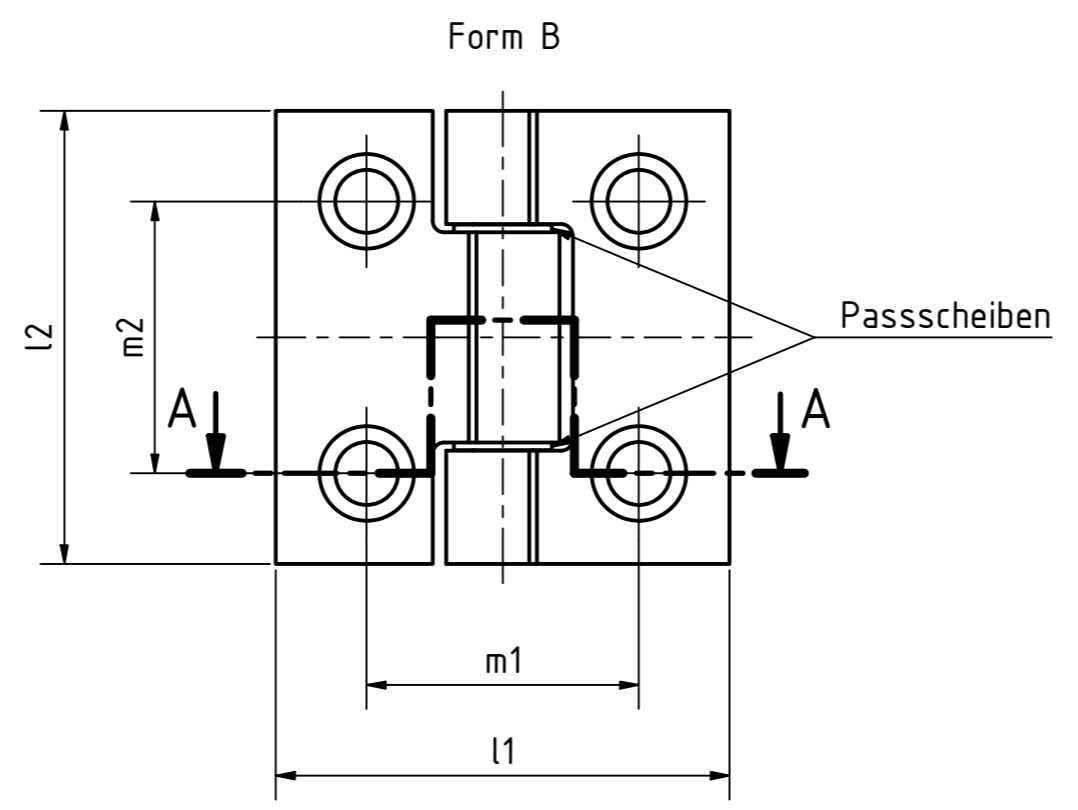
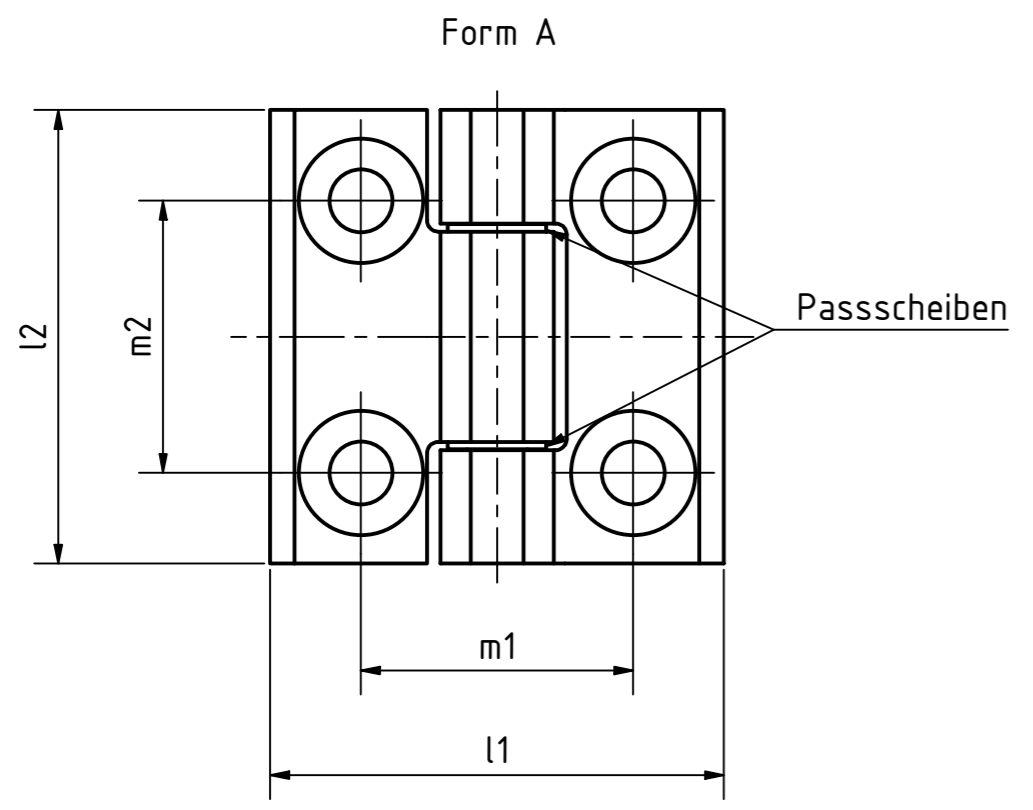


Artikel-Nr. SToxxparts	Variante	l1 mm	l2 mm	d1 mm	d2 mm	d3 mm	d4 (empfohlener Aufnahmedurchmesser) mm	h1 mm	h2 mm	h3 mm	h4 mm	h5 mm	l3 mm	m1 mm	m2 mm
05000643001	mit Bohrungen für Senkschrauben und Zentrieransätze (Form B) kunststoffbeschichtet, schwarz RAL 9005, strukturmatt	50	50	6.3	6	9.5	10	12.5	6	6.5	2	13	21	30	30
05000643002	mit Bohrungen für Senkschrauben und Zentrieransätze (Form B) kunststoffbeschichtet, schwarz RAL 9005, strukturmatt	60	60	8.3	8	12.5	13	16	8	8.5	3	17	25.5	36	36
05000643003	mit Bohrungen für Senkschrauben und Zentrieransätze (Form B) kunststoffbeschichtet, schwarz RAL 9005, strukturmatt	80	80	10.3	10	14.5	15	20	10	10.5	4	21	36	50	50
05000643004	mit Bohrungen für Senkschrauben (Form A) matt gestrahlt	50	50	6.3	6	-	-	12.5	6	6.5	-	13	21	30	30
05000643005	mit Bohrungen für Senkschrauben (Form A) matt gestrahlt	60	60	8.3	8	-	-	16	8	8.5	-	17	25.5	36	36
05000643006	mit Bohrungen für Senkschrauben (Form A) matt gestrahlt	80	80	10.3	10	-	-	20	10	10.5	-	21	36	50	50
05000643007	mit Bohrungen für Senkschrauben und Zentrieransätze (Form B) matt gestrahlt	50	50	6.3	6	9.5	10	12.5	6	6.5	2	13	21	30	30
05000643008	mit Bohrungen für Senkschrauben und Zentrieransätze (Form B) matt gestrahlt	60	60	8.3	8	12.5	13	16	8	8.5	3	17	25.5	36	36
05000643009	mit Bohrungen für Senkschrauben und Zentrieransätze (Form B) matt gestrahlt	80	80	10.3	10	14.5	15	20	10	10.5	4	21	36	50	50
05000643010	mit Bohrungen für Senkschrauben (Form A) kunststoffbeschichtet, schwarz RAL 9005, strukturmatt	50	50	6.3	6	-	-	12.5	6	6.5	-	13	21	30	30
05000643011	mit Bohrungen für Senkschrauben (Form A) kunststoffbeschichtet, schwarz RAL 9005, strukturmatt	60	60	8.3	8	-	-	16	8	8.5	-	17	25.5	36	36
05000643012	mit Bohrungen für Senkschrauben (Form A) kunststoffbeschichtet, schwarz RAL 9005, strukturmatt	80	80	10.3	10	-	-	20	10	10.5	-	21	36	50	50



Edelstahlausführung 1.4405, nichtrostend
 Edelstahl-scharnierstift 1.4542 vergütet, nichtrostend, mit Spezialfett geschmiert
 Edelstahlpassscheiben 1.4310 vergütet, nichtrostend, mit Spezialfett geschmiert

SToxxparts ... der Normteile		tolerance DIN2768-mk	
Gezeichnet	Datum	Name	Edelstahlschwerlastscharnier
Kontrolliert	19.01.2021	Dennis Bruder	
Norm			
05000643000		1	
weight -		A2	
Status	Änderungen	Datum	Name

REVISIONSVERLAUF			
Rev.	Änderungstext	Änderungsdatum	Änderungsstamm

scale 1:1