

Schnappverschlüsse• DIN 6310 Schnapper mit Feder EH 22200.

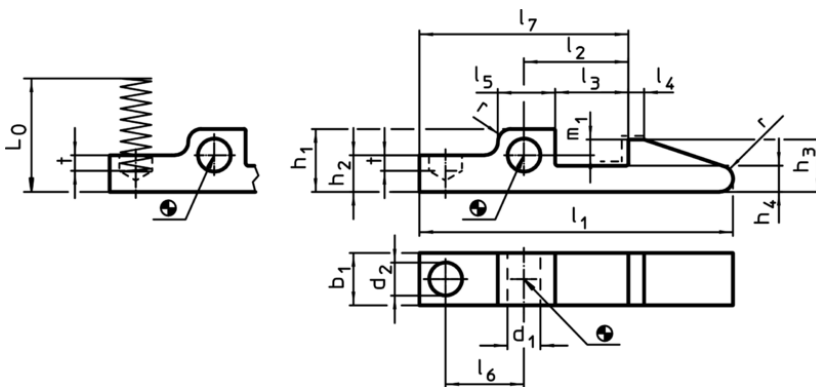
Produktbeschreibung



Werkstoff

- Vergütungsstahl, brüniert, im Bereich ___ gehärtet.

Maßzeichnung



Im Bereich ___ gehärtet.

Bestellinformationen

Abmessungen																		Federrate	Art.-Nr.	
l_1	b_1 -0,2	d_1 E9	d_2	h_1	h_2	h_3	h_4	l_2 $\pm 0,1$	l_3	l_4	l_5	l_6	l_7	m_1	t	r	L_0 ~	R ~ [N/mm]		[g]
[mm]																				
45	8	4	5,0	9,5	5,5	8	4	15	10	2	9	11	30	2,5	1,5	1,6	17,8	3,0	15	22200.0045
60	10	5	6,3	12,0	7,0	10	5	20	14	3	11	15	40	3,0	3,0	2,5	21,2	4,0	32	22200.0060
80	14	6	8,0	15,0	9,0	14	7	30	22	5	14	23	60	5,0	5,0	4,0	25,1	4,8	80	22200.0080

Anwendungsbeispiel

