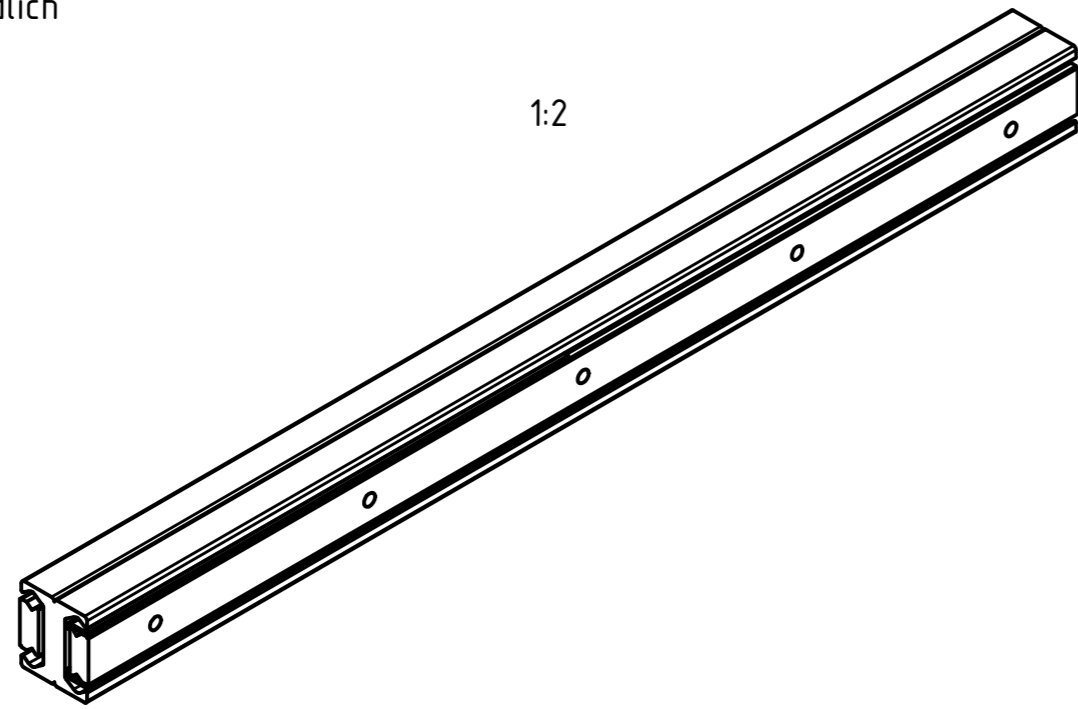
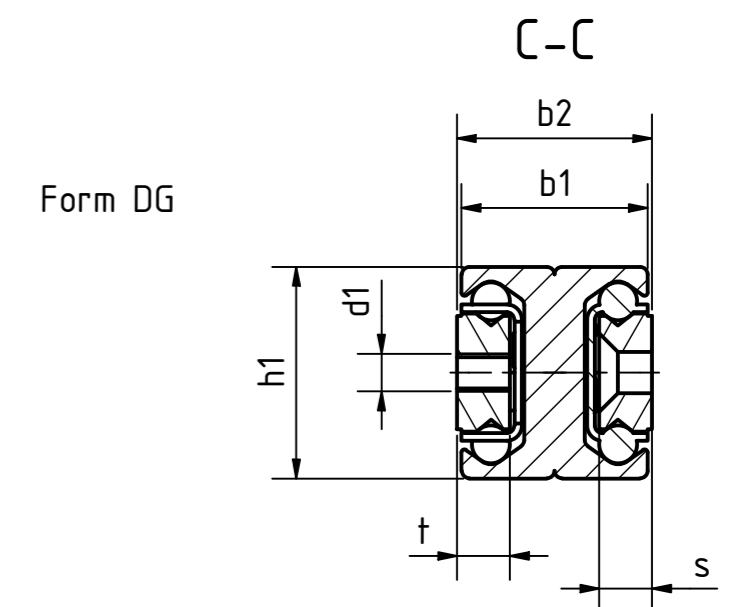
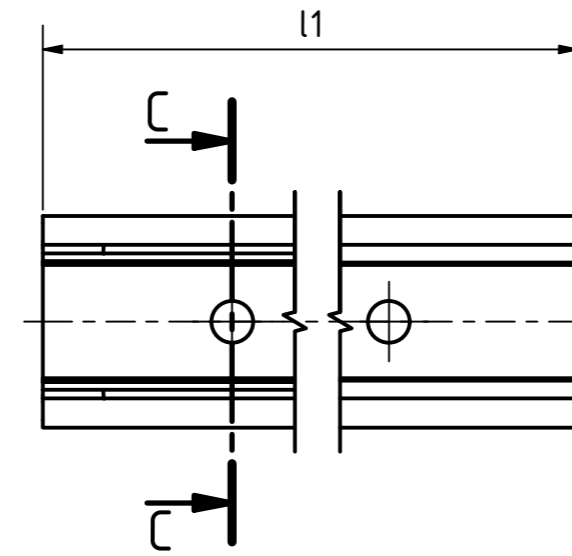
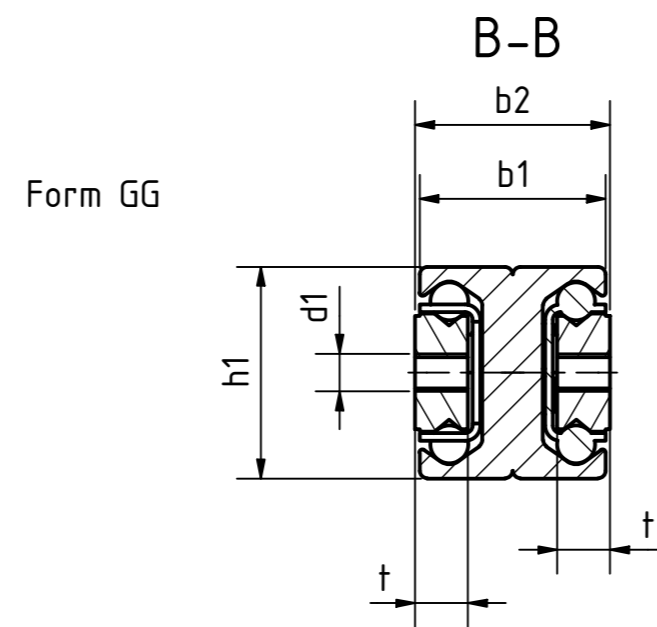
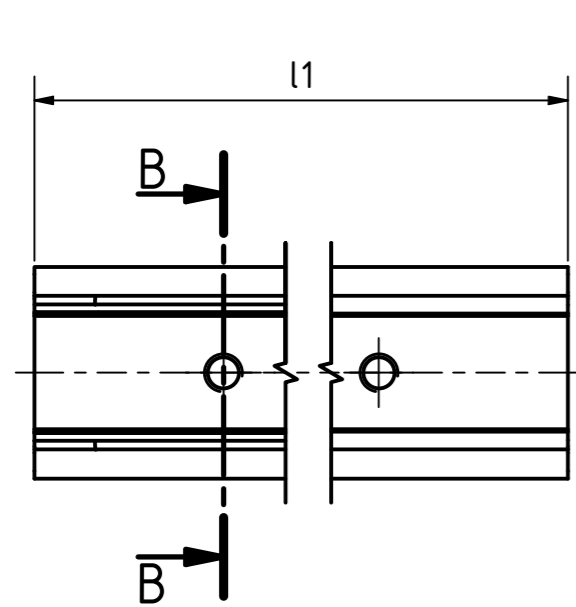
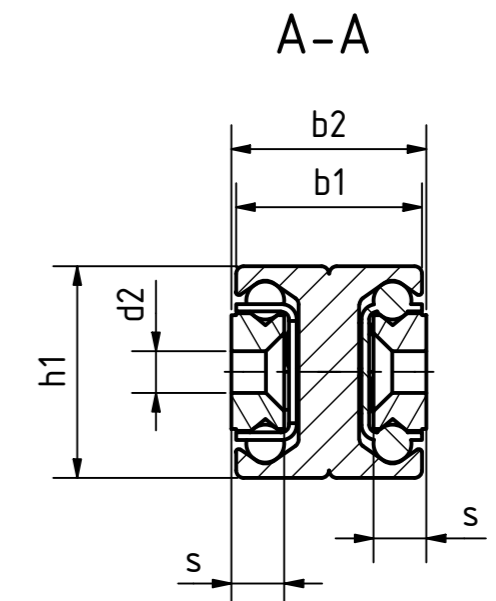
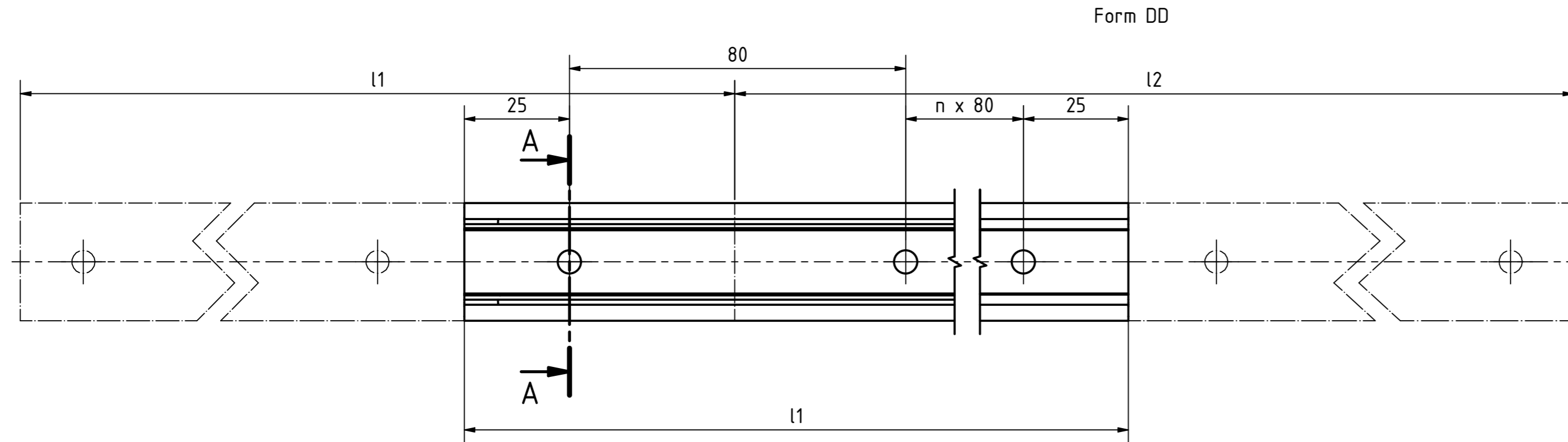


n= Anzahl Bohrungen pro Länge unterschiedlich  
 Laufschieneverbindung:  
 - Blindnieten, Edelstahl (h1= 28 und 35)  
 - Stahlschrauben verzinkt (h1= 43)  
 n= number of holes per length different  
 Runner rail connection:  
 - Blind rivets, stainless steel (h1= 28 and 35)  
 - steel screws, galvanized (h1= 43)



Artikel-Nr./article-no. SToxxparts	Variante/variant	h1 mm	l1 mm	l2 mm	b1 mm	b2 mm	d1 mm	d2 mm	s mm	t mm	C0 (Tragzahl/load rating) N
07000118001	Gewinde beidseitig / thread on both sides (Form GG)	28	210	232	24.6	25.8	M5	-	-	7	447
07000118002	Gewinde beidseitig / thread on both sides (Form GG)	28	370	380	24.6	25.8	M5	-	-	7	1000
07000118003	Gewinde beidseitig / thread on both sides (Form GG)	28	450	464	24.6	25.8	M5	-	-	7	1205
07000118004	Gewinde beidseitig / thread on both sides (Form GG)	28	530	548	24.6	25.8	M5	-	-	7	1140
07000118005	Gewinde beidseitig / thread on both sides (Form GG)	35	370	406	33	34	M6	-	-	10	1035
07000118006	Gewinde beidseitig / thread on both sides (Form GG)	35	450	494	33	34	M6	-	-	10	1265
07000118007	Gewinde beidseitig / thread on both sides (Form GG)	35	530	558	33	34	M6	-	-	10	1705
07000118008	Gewinde beidseitig / thread on both sides (Form GG)	35	610	646	33	34	M6	-	-	10	1930
07000118009	Gewinde beidseitig / thread on both sides (Form GG)	43	450	486	42	44	M8	-	-	13.5	1890
07000118010	Gewinde beidseitig / thread on both sides (Form GG)	43	610	626	42	44	M8	-	-	13.5	3035
07000118011	Gewinde beidseitig / thread on both sides (Form GG)	43	770	796	42	44	M8	-	-	13.5	3145
07000118012	Gewinde beidseitig / thread on both sides (Form GG)	43	930	966	42	44	M8	-	-	13.5	2580



Stahlkugelhäufig verzinkt  
 Kugeln aus Wälzlagerstahl, gehärtet  
 Vergütungsstahllaufschiene und -läuferleiste, verzinkt, blau passiviert, Laufbahnen gehärtet  
 Steel ball cage galvanized  
 balls made of rolling bearing steel, hardened  
 Quenched and tempered steel raceway and runner strip, zinc plated, blue passivated, raceways hardened



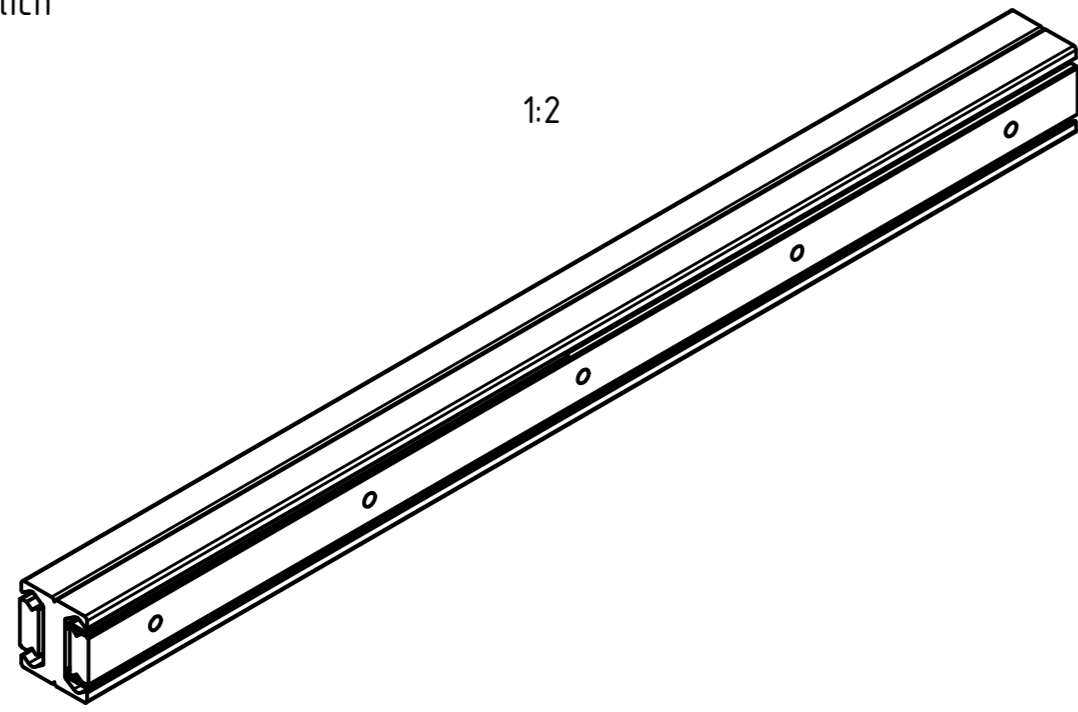
Gezeichnet	08.06.2021	Dennis Bruder
Kontrolliert		
Norm		

tolerance	DIN2768-mk
Teleskop-Linear-Kugellager	
07000118000	1

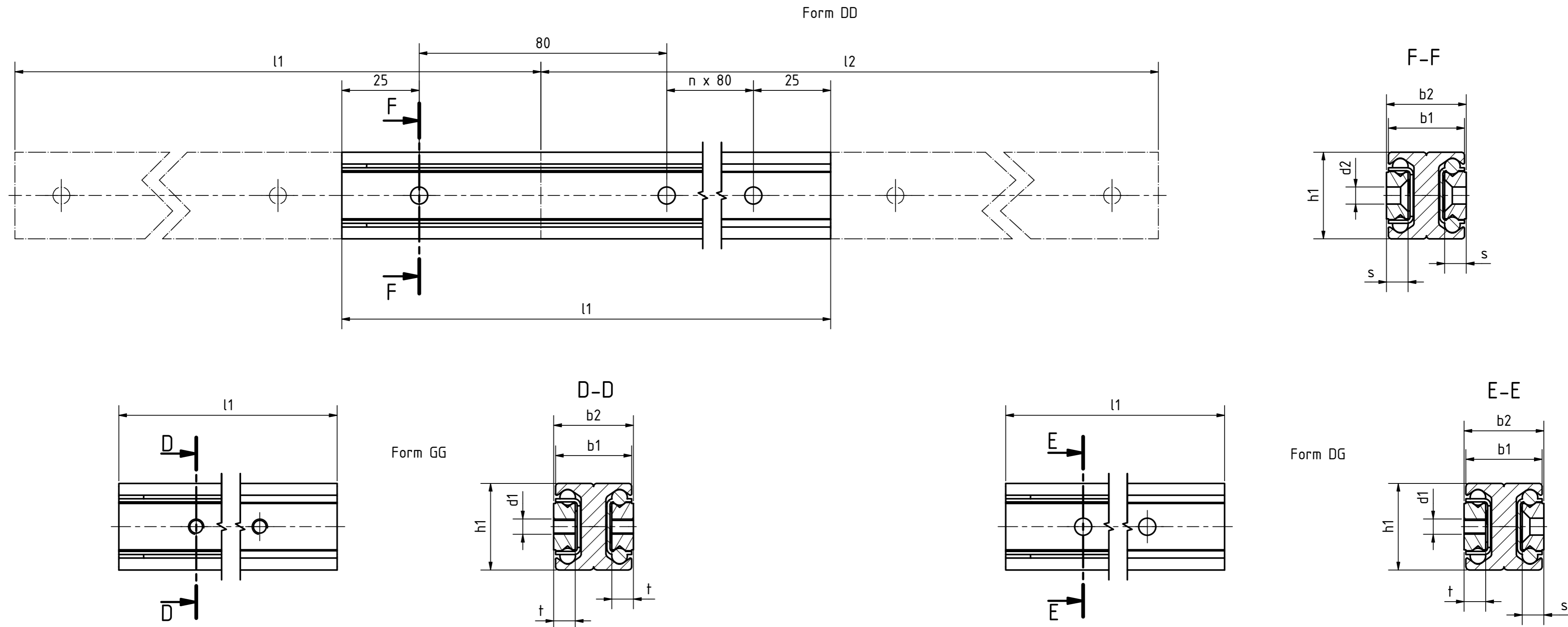
Rev.	Änderungstext	Änderungsdatum	Änderungsstamm	Gen.
	Erstfreigabe			PJ

Status	Änderungen	Datum	Name	weight -	1	scale 1:1
--------	------------	-------	------	----------	---	-----------

n= Anzahl Bohrungen pro Länge unterschiedlich  
 Laufschieneverbindung:  
 - Blindnieten, Edelstahl (h1= 28 und 35)  
 - Stahlschrauben verzinkt (h1= 43)  
 n= number of holes per length different  
 Runner rail connection:  
 - Blind rivets, stainless steel (h1= 28 and 35)  
 - steel screws, galvanized (h1= 43)



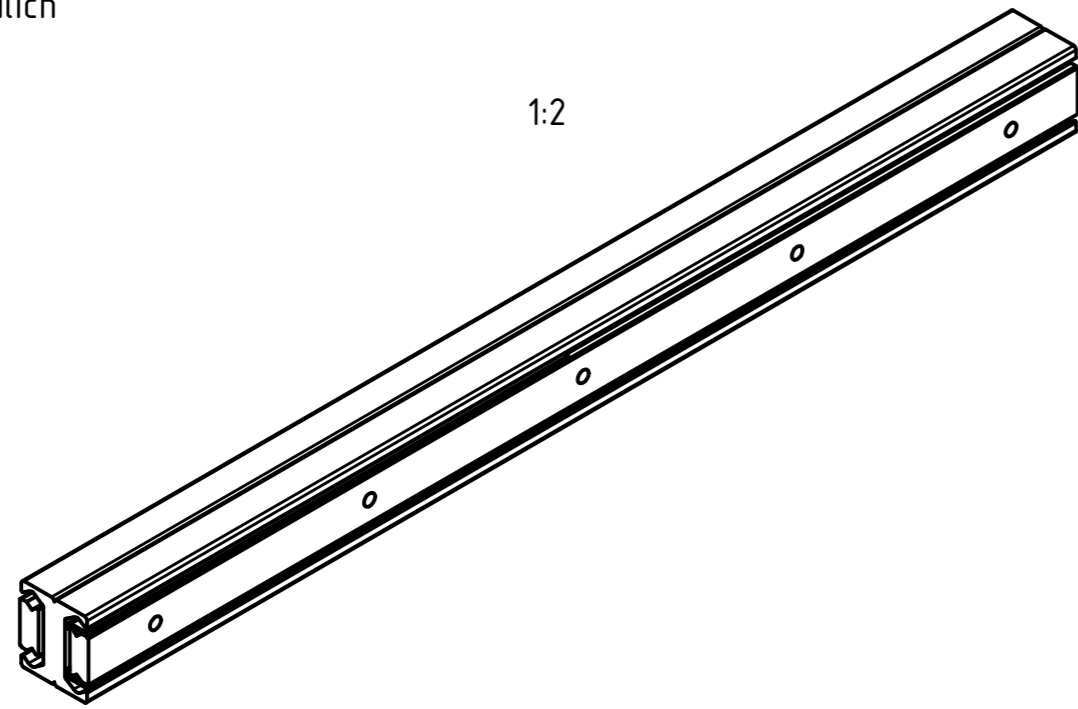
Artikel-Nr./article-no. SToxxparts	Variante/variant	h1 mm	l1 mm	l2 mm	b1 mm	b2 mm	d1 mm	d2 mm	s mm	t mm	C0 (Tragzahl/load rating) N
07000118013	Senkbohrung beidseitig / counterbore on both sides (Form DD)	28	210	232	24.6	25.8	-	5.5	4	-	447
07000118014	Senkbohrung beidseitig / counterbore on both sides (Form DD)	28	370	380	24.6	25.8	-	5.5	4	-	1000
07000118015	Senkbohrung beidseitig / counterbore on both sides (Form DD)	28	450	464	24.6	25.8	-	5.5	4	-	1205
07000118016	Senkbohrung beidseitig / counterbore on both sides (Form DD)	28	530	548	24.6	25.8	-	5.5	4	-	1140
07000118017	Senkbohrung beidseitig / counterbore on both sides (Form DD)	35	370	406	33	34	-	6.5	3.5	-	1035
07000118018	Senkbohrung beidseitig / counterbore on both sides (Form DD)	35	450	494	33	34	-	6.5	3.5	-	1265
07000118019	Senkbohrung beidseitig / counterbore on both sides (Form DD)	35	530	558	33	34	-	6.5	3.5	-	1705
07000118020	Senkbohrung beidseitig / counterbore on both sides (Form DD)	35	610	646	33	34	-	6.5	3.5	-	1930
07000118021	Senkbohrung beidseitig / counterbore on both sides (Form DD)	43	450	486	42	44	-	8.5	4.5	-	1890
07000118022	Senkbohrung beidseitig / counterbore on both sides (Form DD)	43	610	626	42	44	-	8.5	4.5	-	3035
07000118023	Senkbohrung beidseitig / counterbore on both sides (Form DD)	43	770	796	42	44	-	8.5	4.5	-	3145
07000118024	Senkbohrung beidseitig / counterbore on both sides (Form DD)	43	930	966	42	44	-	8.5	4.5	-	2580



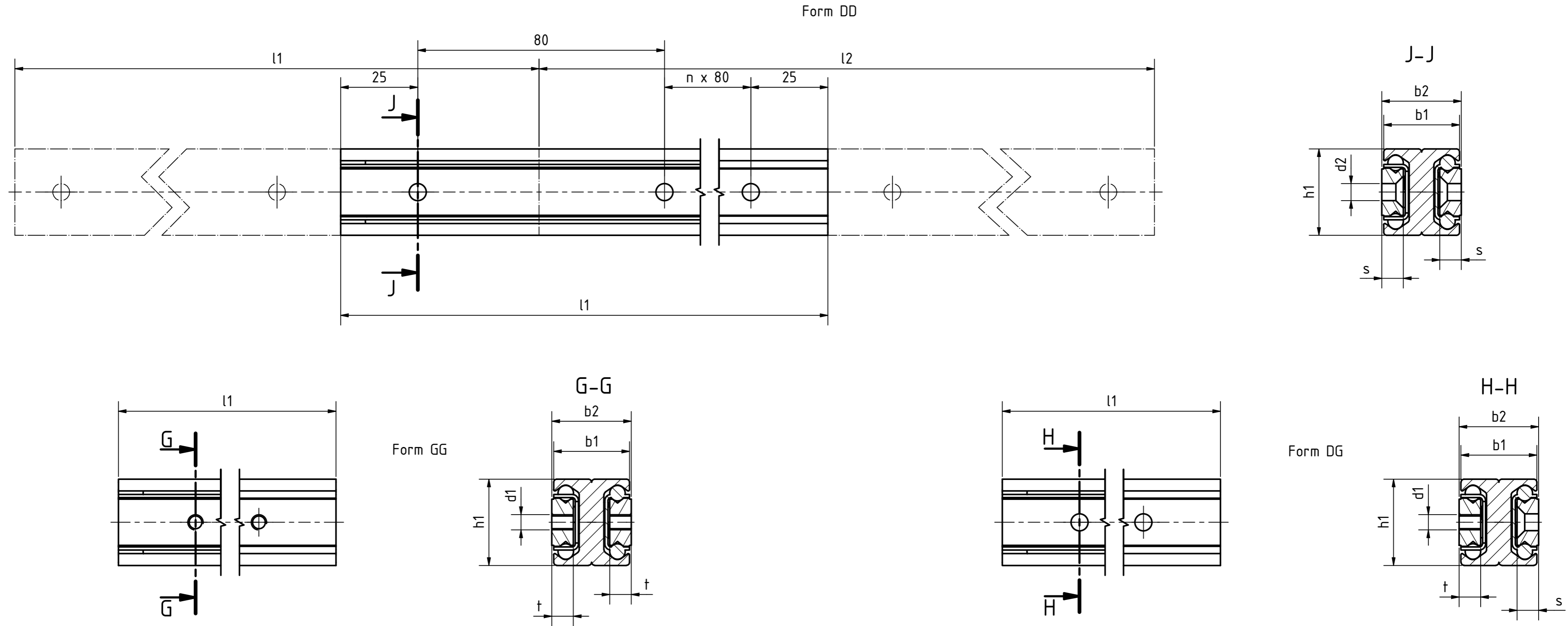
Stahlkugelhäufig verzinkt  
 Kugeln aus Wälzlagerstahl, gehärtet  
 Vergütungsstahllaufschiene und -läuferleiste, verzinkt, blau passiviert, Laufbahnen gehärtet  
 Steel ball cage galvanized  
 balls made of rolling bearing steel, hardened  
 Quenched and tempered steel raceway and runner strip, zinc plated, blue passivated, raceways hardened

<b>STOXX</b> parts		tolerance DIN2768-mk	
...der Normteile		Teleskop-Linear-Kugellager	
Gezeichnet	Datum	Name	07000118000
Kontrolliert	08.06.2021	Dennis Bruder	
Norm			
Status	Änderungen	Datum	Name
weight -			2 A2
			scale 1:1

n= Anzahl Bohrungen pro Länge unterschiedlich  
 Laufschieneverbindung:  
 - Blindnieten, Edelstahl (h1= 28 und 35)  
 - Stahlschrauben verzinkt (h1= 43)  
 n= number of holes per length different  
 Runner rail connection:  
 - Blind rivets, stainless steel (h1= 28 and 35)  
 - steel screws, galvanized (h1= 43)



Artikel-Nr./article-no. SToxxparts	Variante/variant	h1 mm	l1 mm	l2 mm	b1 mm	b2 mm	d1 mm	d2 mm	s mm	t mm	C0 (Tragzahl/load rating) N
07000118025	Senkbohrung und Gewinde / counterbore and thread (Form DG)	28	210	232	24.6	25.8	M5	5.5	4	7	447
07000118026	Senkbohrung und Gewinde / counterbore and thread (Form DG)	28	370	380	24.6	25.8	M5	5.5	4	7	1000
07000118027	Senkbohrung und Gewinde / counterbore and thread (Form DG)	28	450	464	24.6	25.8	M5	5.5	4	7	1205
07000118028	Senkbohrung und Gewinde / counterbore and thread (Form DG)	28	530	548	24.6	25.8	M5	5.5	4	7	1140
07000118029	Senkbohrung und Gewinde / counterbore and thread (Form DG)	35	370	406	33	34	M6	6.5	3.5	10	1035
07000118030	Senkbohrung und Gewinde / counterbore and thread (Form DG)	35	450	494	33	34	M6	6.5	3.5	10	1265
07000118031	Senkbohrung und Gewinde / counterbore and thread (Form DG)	35	530	558	33	34	M6	6.5	3.5	10	1705
07000118032	Senkbohrung und Gewinde / counterbore and thread (Form DG)	35	610	646	33	34	M6	6.5	3.5	10	1930
07000118033	Senkbohrung und Gewinde / counterbore and thread (Form DG)	43	450	486	42	44	M8	8.5	4.5	13.5	1890
07000118034	Senkbohrung und Gewinde / counterbore and thread (Form DG)	43	610	626	42	44	M8	8.5	4.5	13.5	3035
07000118035	Senkbohrung und Gewinde / counterbore and thread (Form DG)	43	770	796	42	44	M8	8.5	4.5	13.5	3145
07000118036	Senkbohrung und Gewinde / counterbore and thread (Form DG)	43	930	966	42	44	M8	8.5	4.5	13.5	2580



Stahlkugelkäfig verzinkt  
 Kugeln aus Wälzlagerstahl, gehärtet  
 Vergütungsstahllaufschiene und -läuferleiste, verzinkt, blau passiviert, Laufbahnen gehärtet  
 Steel ball cage galvanized  
 balls made of rolling bearing steel, hardened  
 Quenched and tempered steel raceway and runner strip, zinc plated, blue passivated, raceways hardened

		tolerance DIN2768-mk	
		Teleskop-Linearkugellager	
Gezeichnet: 08.06.2021 Name: Dennis Bruder		Datum: 08.06.2021 Name: Dennis Bruder	
Norm:		07000118000	
Status:		weight -	
Änderungen:		3 A2 scale 1:1	