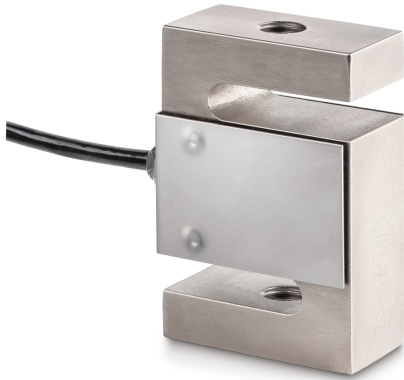


KERN CS 7500-3P1



4-Leiter "S" -Messzelle aus vernickeltem Stahl für Kraft- und Massemessung



Umgebungsbedingungen

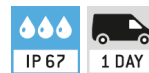
Umgebungstemperatur (min)	-35 °C
Umgebungstemperatur (max)	65 °C

Verpackung & Versand

Abmessungen Verpackung	320×320×160 mm
Nettogewicht ca.	7 kg
Bruttogewicht ca.	9 kg
Lieferzeit Gesamt	1 d
Art des Versands	Paketdienst

Piktogramme

STANDARD



OPTION



Kategorie

Marke	Sauter
Produktkategorie	Messzellen
Produktgruppe	Messzelle Kraft

Messsystem

Wägebereich [Max]	7500 kg
Lastzellen-Verbindung	4-Leiter
OIML Klasse	C3
Auflösung Wägezelle - eichfähig	3000 e
Nennkennwert	2 mV/V
Y-Wert	10000
Kombinierter Fehler	0,02%
loadCellDeadLoadMinimum	0%
loadCellUseTypes	Kraft Masse
loadCellInputResistanceNominal	350 Ω
loadCellOutputResistanceNominal	351 Ω
loadCellIsolationResistanceMin	500 MΩ

Eichtechnische Daten

CE Zeichen	✓
------------	---

Bauform

Abmessungen (BxTxH)	125×175×50 mm
Kabellänge	6 m
Material	Stahl, vernickelt

Funktionen

IP-Schutz (Komplettgerät)	IP67
---------------------------	------