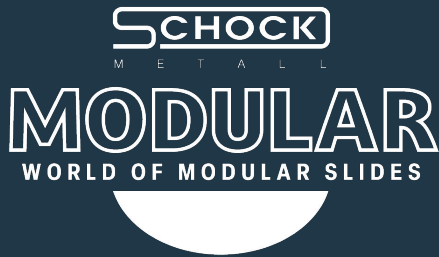


Überauszug Serie 037

Over extension series 037



- Tragkraft bis zu 90 kg
- Auszugsweg 100% +

Werkstoffe und Oberflächen:

- Schienen aus feuerverzinktem Stahl
- Kugelkäfige aus verzinktem Stahl
- Kugeln aus gehärtetem C-Stahl

Temperaturbereich:

- Einsatztemperatur -20°C bis +70°C
- Einsatztemperatur mit Soft-Close +10°C bis +40°C

- Load capacity up to 90 kg
- Extension path 100% +

Materials and surfaces:

- Hot dipped galvanized steel rails
- Galvanized steel ball cages
- Hardened carbon steel balls

Temperature range:

- Operating temperature -20°C to +70°C
- Operating temperature with Soft-Close +10°C to +40°C

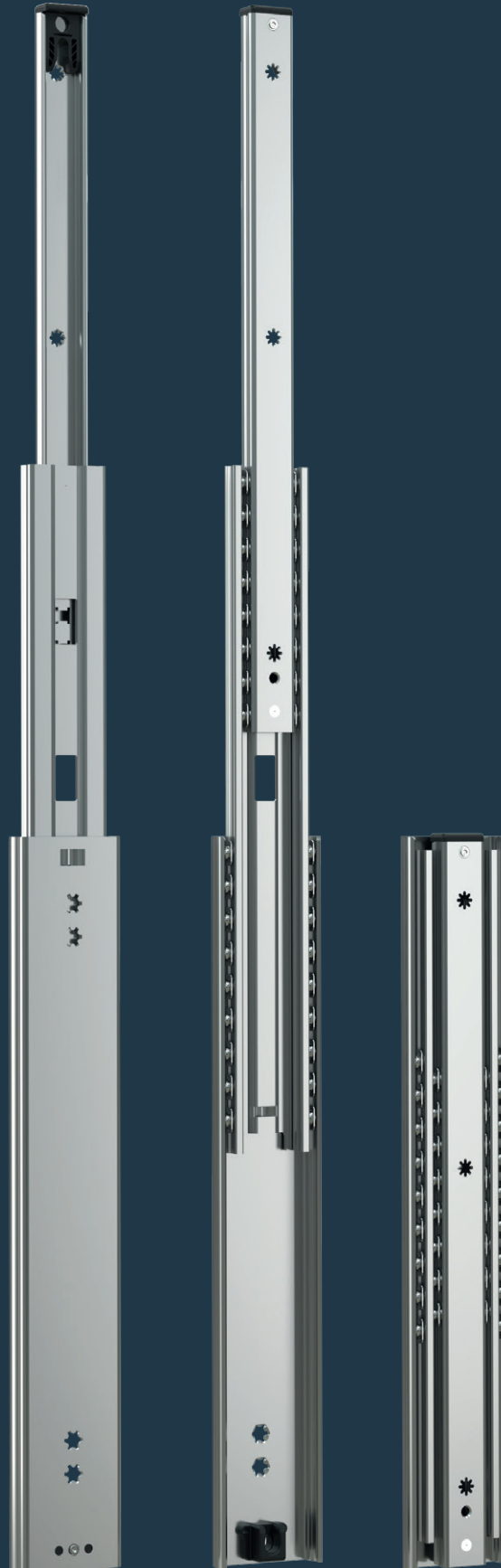
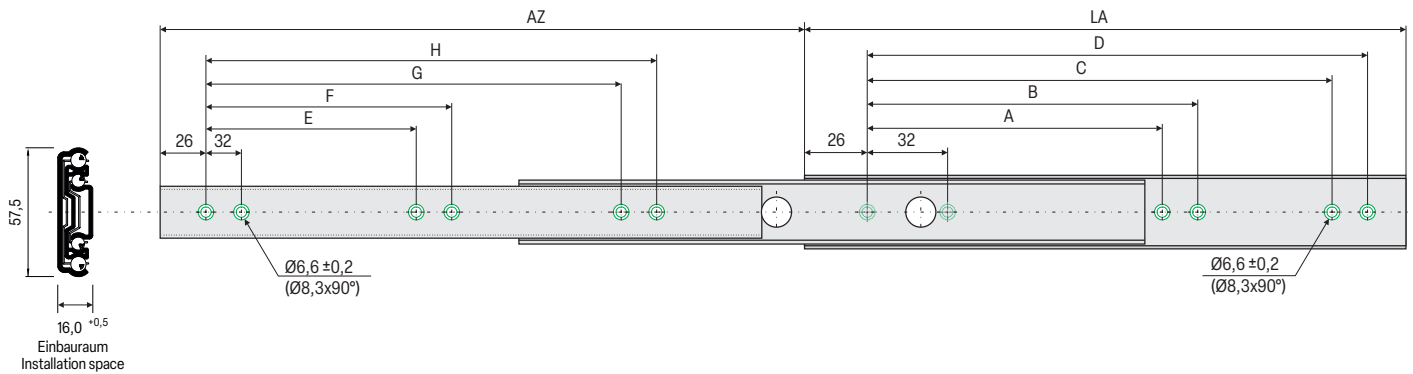


Abbildung ähnlich | Illustration similar

037 Konstruktionsdaten | Construction data



Artikel-Nr.	LA mm	AZ mm	TK / kg 80.000	A mm	B mm	C mm	D mm	E mm	F mm	G mm	H mm	Gewicht Weight kg/St. kg/pcs.
20370300000	300	340	80	-	-	218	250	-	-	-	252	1,64
20370350000	350	389	80	-	-	218	250	-	-	-	252	0,97
20370400000	400	438	82	160	192	218	350	128	160	-	352	1,11
20370450000	450	487	84	160	192	320	352	128	160	320	352	1,27
20370500000	500	537	90	192	224	416	448	160	192	-	416	1,41
20370550000	550	586	90	224	-	448	480	160	192	-	448	1,56
20370600000	600	635	84	256	288	480	512	192	224	480	512	1,71
20370650000	650	684	82	288	320	544	576	192	256	-	544	1,84
20370700000	700	733	78	288	416	576	608	256	288	576	608	2,00
20370750000	750	784	76	288	512	608	640	256	320	-	701	2,13

Hinweise | Notes: LA = Länge | Length, AZ = Auszugsweg | Travel | TK = Tragkraft | Load capacity | Bohrbild / Hole pattern

Weitere Produktvarianten auf Anfrage | Other product variants on request

Notizen/Notes

ACHTUNG Traglast:

Bei einer Flachmontage (horizontal montiert) verringert sich die Tragkraft um bis zu 75%.

ATTENTION Load capacity:

In case of flat mounting (mounted horizontally), load capacity is reduced by up to 75%.

Empfohlene Befestigung Recommended mounting

Euroschraube
Euro screw
Ø 6 mm

Senkschraube
Countersunk screw
M 6



Max. Kopfhöhe 3,3mm / Ø 12 mm
Max. head height 3.3mm / Ø 12 mm

Optionale Funktionen zu Überauszug Serie 037

037

Optional features for 037 series over extension slides

Weicher Endanschlag Soft-stop	Zuhaltung Hold-in	Drucköffnung Push-to-open	Verriegelung geschlossen Lock-in	Selbsteinzug Self-close	Gedämpfter Selbsteinzug Soft-close	Aushalterung Hold-out	Verriegelung geöffnet Lock-out	Schnelltrennung Disconnect	AirMotion® Leichtlauf AirMotion® smooth-action
01	02	03	04	05	06	07	08	09	10
Funktionen bei geschlossener Schiene functions on closed slide						Funktionen bei offener Schiene functions on opened slide		Trennung disconnect	Komfort comfort

Beispiele für Kombinationsmöglichkeiten | Examples for possible combinations



Erläuterungen zur Grafik:

Jeder Farbton ist nur einmal wählbar. Kombination der Farbtöne möglich. Bitte beachten Sie die Verfügbarkeit der Funktionen in den nachfolgenden Grafiken.

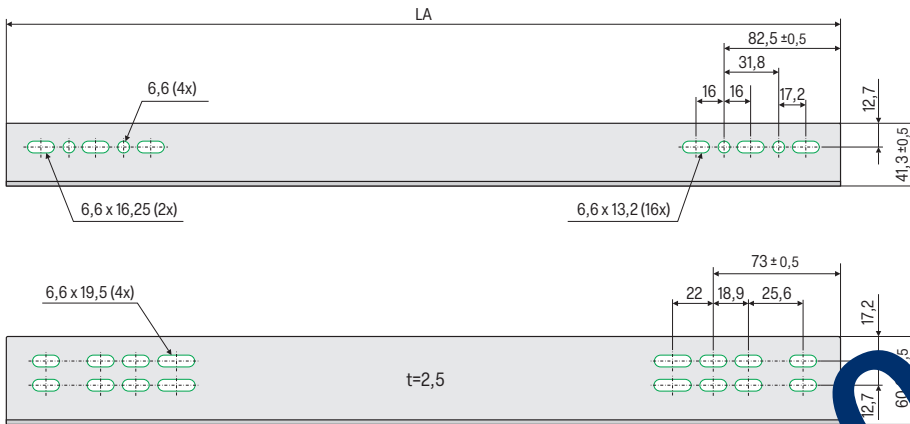
Explanation of the graphic:

Each color shade can be selected only once. Combination of shades possible. Please note the availability of the functions in the following graphics.

Weicher Endanschlag Soft-stop 	Zuhaltung Hold-in 	Drucköffnung Push-to-open 	Verriegelung geschlossen Lock-in
Selbsteinzug Self-close 	Gedämpfter Selbsteinzug Soft-close 	Aushalterung Hold-out 	Verriegelung geöffnet Lock-out
Schnelltrennung Disconnect 	AirMotion® Leichtlauf Airmotion® smooth-action 	Auf Lager Lieferbar innerhalb 12 Wochen nicht erhältlich On stock Delivery within 12 weeks not available	

Funktionssteile sind zum einfacheren Verständnis blau gekennzeichnet und entsprechen nicht der tatsächlichen Farbe.
Functional parts are marked in blue for easy understanding and do not correspond to the actual color.

Plattformwinkel zum Schrauben | Platform bracket for screwing



Artikel-Nr.	Winkellänge bracket length	Gewicht Weight (kg)
2100000041	305 mm	0,58
21000000420	406 mm	0,77
21000000430	508 mm	1,06
21000000440	711 mm	1,35

Schienenlänge slide length	Winkel bracket LA = 305mm		Winkel bracket LA = 406mm		Winkel bracket LA = 559mm		Winkel bracket LA = 711mm	
	A	B	A	B	A	B	A	B
305	1	2	-	-	-	-	-	-
356	1	2	-	-	-	-	-	-
406	-	-	1	2	-	-	-	-
457	-	-	-	2	-	-	-	-
508	-	-	1	2	-	-	-	-
559	-	-	-	-	1	2	-	-
610	-	-	-	-	1	2	-	-
660	-	-	-	-	1	2	-	-
711	-	-	-	-	-	-	1	2
762	-	-	-	-	-	-	1	2
813	-	-	-	-	-	-	1	2
864	-	2	-	-	-	-	1	1
914	1	3	1	1	-	-	-	-

Hinweise | Notes

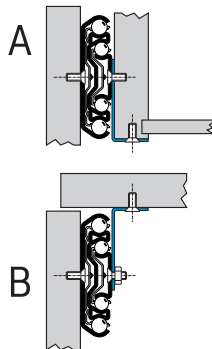
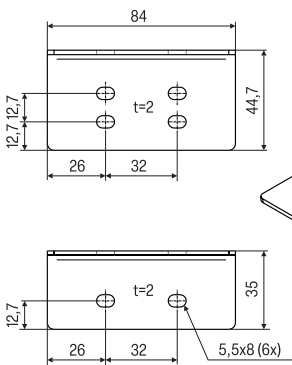
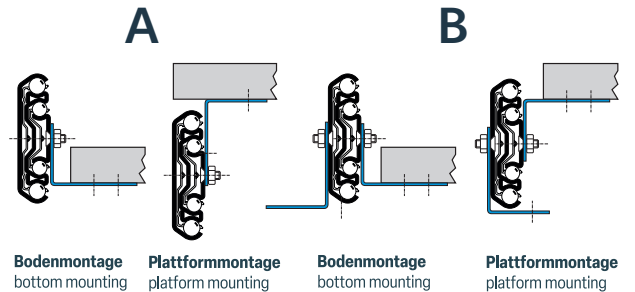
○ Bohrbild | Hole pattern, **A** = Montage an der Innenführung | Mounting on the inner guide **B** = Montage von freistehenden Führungen | Mounting of freestanding slides

Im Winkelset enthalten

1 x Winkel, 2 x Senkkopfschraube M6, 2 x Mutter M6, 2 x Sicherungsscheibe

Bracket set includes

1 x bracket, 2 x countersunk screw M6, 2 x nut M6, 2 x lock washer



Universalwinkel 32 Universal bracket 32

Für Boden- (A) und Plattformmontage (B). Mindestens 2 Winkel je Schiene erforderlich (je nach Schienenlänge). Kunde stellt Kleinteile.

For bottom (A) and platform (B) mounting.

At least 2 brackets per rail required (depending on rail length). Fixing parts provided by customer.

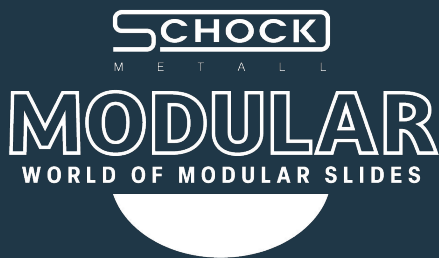
Artikel-Nr.	Gewicht Weight kg/Stück kg/piece
21000000110	0,10

Überauszug Serie 037

Selbsteinzug, gedämpfter Selbsteinzug

Over extension series 037

Self-close, soft-close



- Tragkraft bis zu 90 kg
- Auszugsweg 100% +

Werkstoffe und Oberflächen:

- Schienen aus feuerverzinktem Stahl
- Kugelkäfige aus verzinktem Stahl
- Kugeln aus gehärtetem C-Stahl

Temperaturbereich:

- Einsatztemperatur -20°C bis +70°C
- Einsatztemperatur mit Soft-Close +10°C bis +40°C

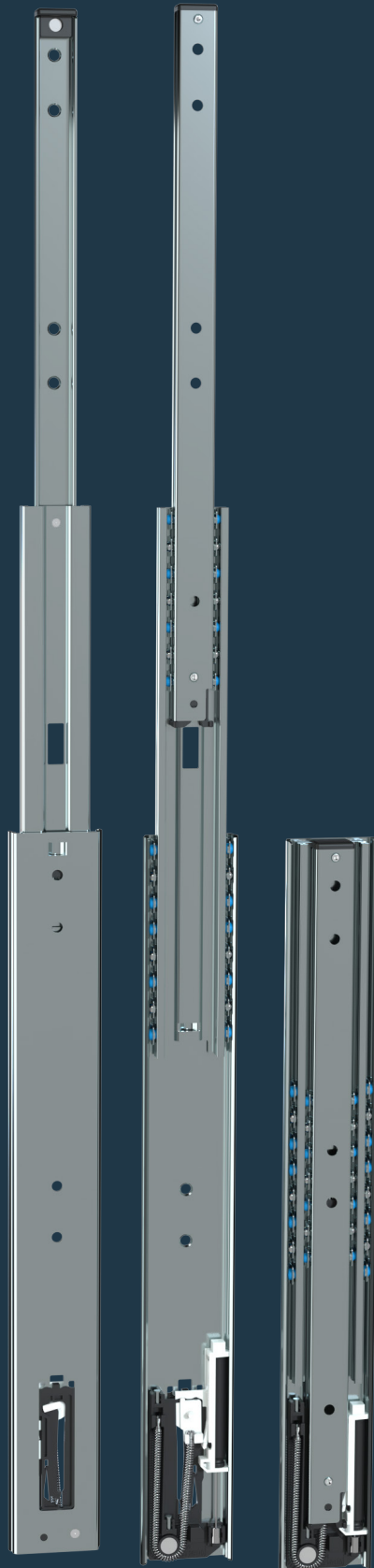
- Load capacity up to 90 kg
- Extension path 100% +

Materials and surfaces:

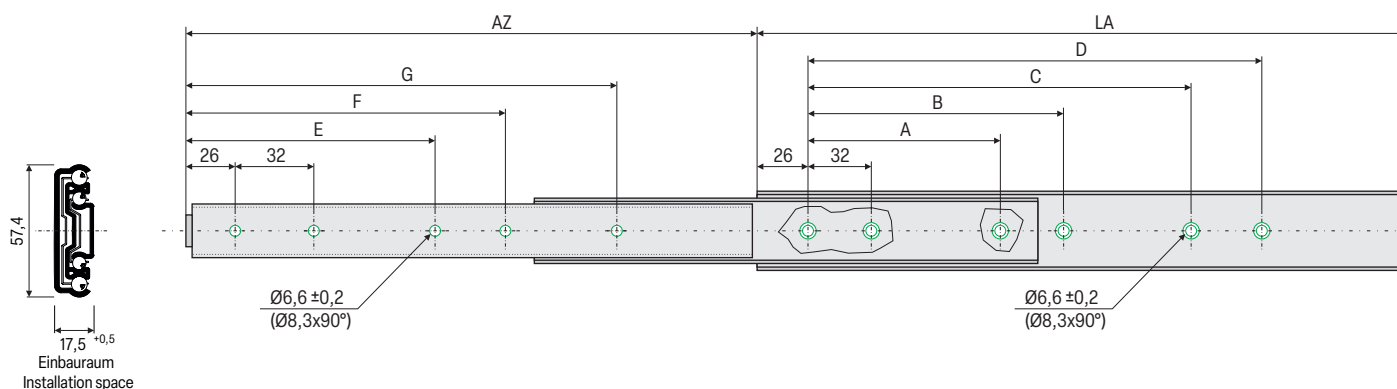
- Hot dipped galvanized steel rails
- Galvanized steel ball cages
- Hardened carbon steel balls

Temperature range:

- Operating temperature -20°C to +70°C
- Operating temperature with Soft-Close +10°C to +40°C



037 Konstruktionsdaten | Construction data



Selbsteinzug / self-close

Artikel-Nr.	LA mm	AZ mm	TK / kg 10.000	A mm	B mm	C mm	D mm	E mm	F mm	G mm	Gewicht Weight kg/St. kg/pcs.
20370400050	400	400,2	45	160	192	-	-	128	160	288	1,11
20370450050	450	449,4	45	192	224	-	-	160	192	320	1,27
20370500050	500	498,6	50	160	192	256	288	192	224	384	1,41
20370550050	550	547,8	50	192	224	288	320	192	224	416	1,56
20370600050	600	597,0	50	224	256	352	384	224	256	480	1,71
20370650050	650	648,0	52	256	288	384	416	224	256	512	1,86
20370700050	700	695,4	55	288	320	448	480	256	288	576	2,00

Gedämpfter Selbsteinzug / soft-close

Artikel-Nr.	LA mm	AZ mm	TK / kg 10.000	A mm	B mm	C mm	D mm	E mm	F mm	G mm	Gewicht Weight kg/St. kg/pcs.
20370400060	400	400,2	45	160	192	-	-	128	160	288	1,11
20370450060	450	449,4	45	192	224	-	-	160	192	320	1,27
20370500060	500	498,6	50	160	192	256	288	192	224	384	1,41
20370550060	550	547,8	50	192	224	288	320	192	224	416	1,56
20370600060	600	597,0	50	224	256	352	384	224	256	480	1,71
20370650060	650	648	52	256	288	384	416	224	256	512	1,86
20370700060	700	695,4	55	288	320	448	480	256	288	576	2,00

Hinweise | Notes: LA = Länge | Length, AZ = Auszugsweg | Travel | TK = Tragkraft | Load capacity | Bohrbild / Hole pattern

Weitere Produktvarianten auf Anfrage | Other product variants on request

Notizen/Notes

ACHTUNG Traglast:

Bei einer Flachmontage (horizontal montiert) verringert sich die Tragkraft um bis zu 75%.

ATTENTION Load capacity:

In case of flat mounting (mounted horizontally), load capacity is reduced by up to 75%.

Empfohlene Befestigung Recommended mounting

Euroschraube
Euro screw
Ø 6 mm

Senkschraube
Countersunk screw
M 6



Max. Kopfhöhe 3,3mm / Ø 12 mm
Max. head height 3.3mm / Ø 12 mm