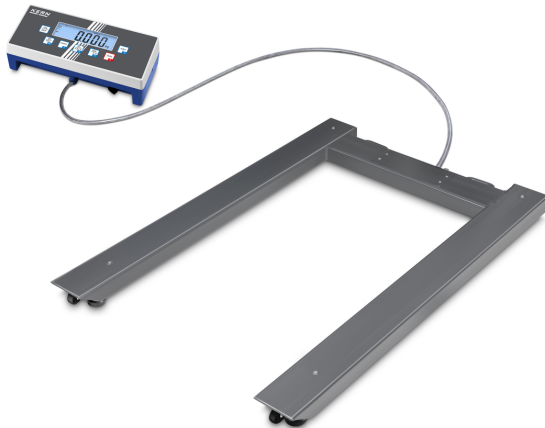


KERN UID 600K-1DM



Hochauflösende Zweibereichs-Palettenwaage mit Eichzulassung [M] und einer Vielzahl an Datenschnittstellen



CE Zeichen



Bauform

Material Wägeplatte	Stahl, pulverbeschichtet
Material Plattform	Stahl, pulverbeschichtet
Wägefläche (rechteckig)	1195×840 mm
weighingAreaMkt	1195×840 mm
Abmessungen Wägeplattform	1195×840×110 mm
Material Displaygehäuse	Kunststoff
Abmessungen Anzeigegerät (BxTxH)	268×115×80 mm
Fußschrauben drehbar	✓
Libelle	✓
Wandhalterung	✓
Stativ neigbar	✓
Terminal Kabel-Länge	5 m
Kabellänge	5 m
Max. erlaubte Terminal Kabel-Länge	15 m
Material Lastzelle(n)	legierter Stahl

Display

Displayart	LCD
Display Ziffernhöhe - Groß	25 mm
Display Ziffernhöhe - Klein	25 mm
Display - Größe	110x35 mm
Display - Hinterleuchtung	ja
Displaysegmente	6
Sprachen des Benutzerinterfaces	Symbolsprache

Funktionen

Hold-Funktion	✓
Prozentwägung	✓
Tierwägung / Zappelfilter	✓
Toleranzwägung	✓
Uhrzeit-Anzeige	✓
Zählfunktion	✓
Tarierfunktion	manual (single)

Schnittstellen

RS-232 serienmäßig
Ethernet (optional, factory)
USB (optional, factory)
WLAN (optional, factory)
Alibi Speicher (optional, factory)
USB-Host/Master (optional, factory)
Eichstecker (optional, factory)
Bluetooth BLE (v4.0) (optional, factory)

Kategorie

Marke	KERN
Produktkategorie	Industriewaagen
Produktgruppe	Palettenwaagen

Messsystem

Wägesystem	Dehnungsmessstreifen
Wägebereich [Max]	300 kg; 600 kg
Ablesbarkeit (g)	100 g; 200 g
Auflösung	3.000, 3.000
Mindestgewicht (min)	2 kg; 4 kg
Tarierbereich	-600 kg
Reproduzierbarkeit	0,1 kg; 0,2 kg
Linearität	± 0,3 kg; 0,6 kg
außermittige Belastung bei 1/3 Max	0,5 kg; 1 kg
Einschwingzeit	4 s
Anwärmzeit	10 min; 10 min
Justiermöglichkeiten	Justierung mit externem Gewicht
Anzahl Wägebereiche	2
loadcellType	KELI-SQB-250kg
Eichung möglich	✓
Lastzellen-Verbindung	4-Leiter

Eichtechnische Daten

Eichklasse	III
Eichung ab Werk möglich	✓
Eichwerte (e)	0,1 kg; 0,2 kg
Bauartzulassung für Eichung	✓
Periodische Nacheichung für Italien	969-112

KERN UID 600K-1DM



Hochauflösende Zweibereichs-Palettenwaage mit Eichzulassung [M] und einer Vielzahl an Datenschnittstellen

Rezeptur-/Summierstufe	Sum A
Alibispeicher	optionaler interner Speicher
Alibispeicher - Speicherplätze	250.000
Anzahl Tasten für Bedienung	4
IP-Schutz - Anzeige	IP65
IP-Schutz - Lastzelle	IP67
Toleranzwägung - Benachrichtigungsarten	optisch

Energieversorgung

mitgeliefertes Netzteil	Netzteil
Netzteil-Art	Steckernetzteil
Eingangsspannung Netzteil / max. Strom	100V-240V AC 50/60Hz 0.4 Amax
Eingangsspannung Gerät / max. Strom	12 V DC, 1000mA
Akku optional	Akku optional - intern
Akku	6 V; 1.3 Ah
Akku Betriebsdauer - Hinterleuchtung aus	43 h
Akku Betriebsdauer - Hinterleuchtung an	26 h
Akku-Ladezeit	3 h
Batterie Betriebsdauer	100 h

Umgebungsbedingungen

Luftfeuchte Umgebung (min)	10 %
Luftfeuchte Umgebung (max)	95 %
Umgebungstemperatur (min)	-10 °C
Umgebungstemperatur (max)	40 °C

Verpackung & Versand

Abmessungen Verpackung	1270×900×260 mm
Nettogewicht ca.	44 kg
Bruttogewicht ca.	65 kg
Lieferzeit Gesamt	2 d
Art des Versands	Spedition

Dienstleistungen (optional)

DAkKS-Kalibrierung Artikelnummer	963-130
Eichung Artikel	965-230
Artikelnr. Justage auf Aufstellungsort	961-250
Artikel Konformitätszertifikat	969-517

Piktogramme

STANDARD



OPTION



FACTORY

