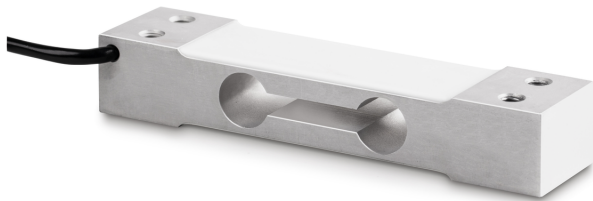


KERN CP 6-3P1

Single-Point-Wägezelle aus eloxiertem Aluminium



Kategorie

Marke	Sauter
Produktkategorie	Messzellen
Produktgruppe	Messzelle Masse

Messsystem

Wägebereich [Max]	6 kg
Lastzellen-Verbindung	4-Leiter
OIML Klasse	C3
Auflösung Wägezelle - eichfähig	3000 e
forceDirections	druck
Nennkennwert	2 mV/V
loadCellOutputSensitivityVariance	0,2 mV/V
Y-Wert	10000
Kombinierter Fehler	0,023%
loadCellDeadLoadMinimum	0%
loadCellUseTypes	Masse
loadCellInputResistanceNominal	409 Ω
loadCellOutputResistanceNominal	350 Ω
loadCellIsolationResistanceMin	5000 MΩ
loadCellExcitationVoltageMin	5 V
loadCellExcitationVoltageMax	12 V
loadCellInputResistanceVariance	6 Ω
loadCellOutputResistanceVariance	3 Ω

Eichtechnische Daten

CE Zeichen	✓
------------	---

Bauform

Abmessungen Wägeplattform	250×350×0 mm
Abmessungen (BxTxH)	130×30×22 mm
Kabellänge	0,4 m
Material	Aluminium

Funktionen

IP-Schutz (Komplettgerät)	IP65
---------------------------	------

Umgebungsbedingungen

Umgebungstemperatur (min)	-35 °C
Umgebungstemperatur (max)	65 °C

Verpackung & Versand

Abmessungen Verpackung	160×95×45 mm
Nettogewicht ca.	0,20 kg
Bruttogewicht ca.	0,25 kg
Lieferzeit Gesamt	1 d
Art des Versands	Paketdienst
Versandgewicht	0,211 kg

Piktogramme

STANDARD



OPTION

