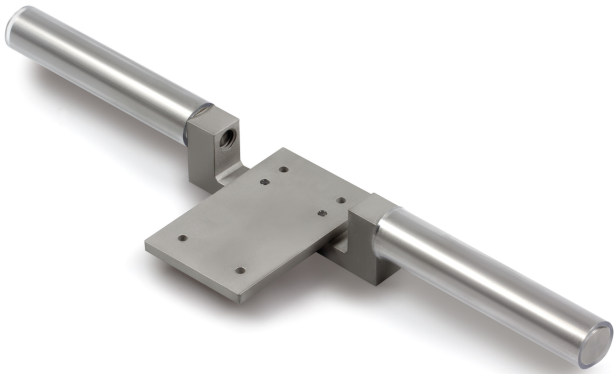


KERN AFK 02



Haltegriff aus Edelstahl mit grifffestem Kunststoffmantel



Kategorie

Marke	Sauter
Produktkategorie	Messinstrumente
Produktgruppe	Haltegriff

Bauform

Material Gehäuse	Metall
Abmessungen Gehäuse (BxTxH)	290×200×31 mm
Abmessungen komplett montiert (Windschutz/Stativ)	290×200×31 mm
Material	Metall

Verpackung & Versand

Abmessungen Verpackung	290×200×31 mm
Nettogewicht ca.	0,70 kg
Bruttogewicht ca.	0,70 kg
Lieferzeit Gesamt	1 d
Art des Versands	Paketdienst
Versandgewicht	0,69 kg

Piktogramme

STANDARD

