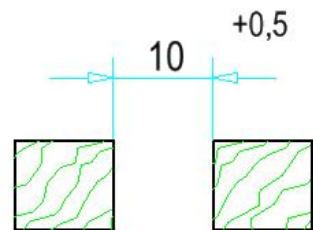
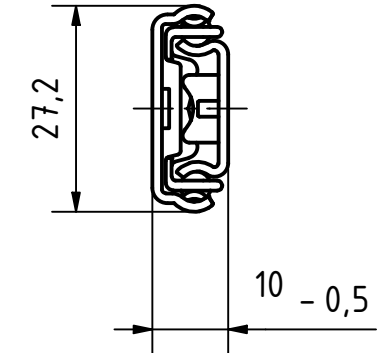
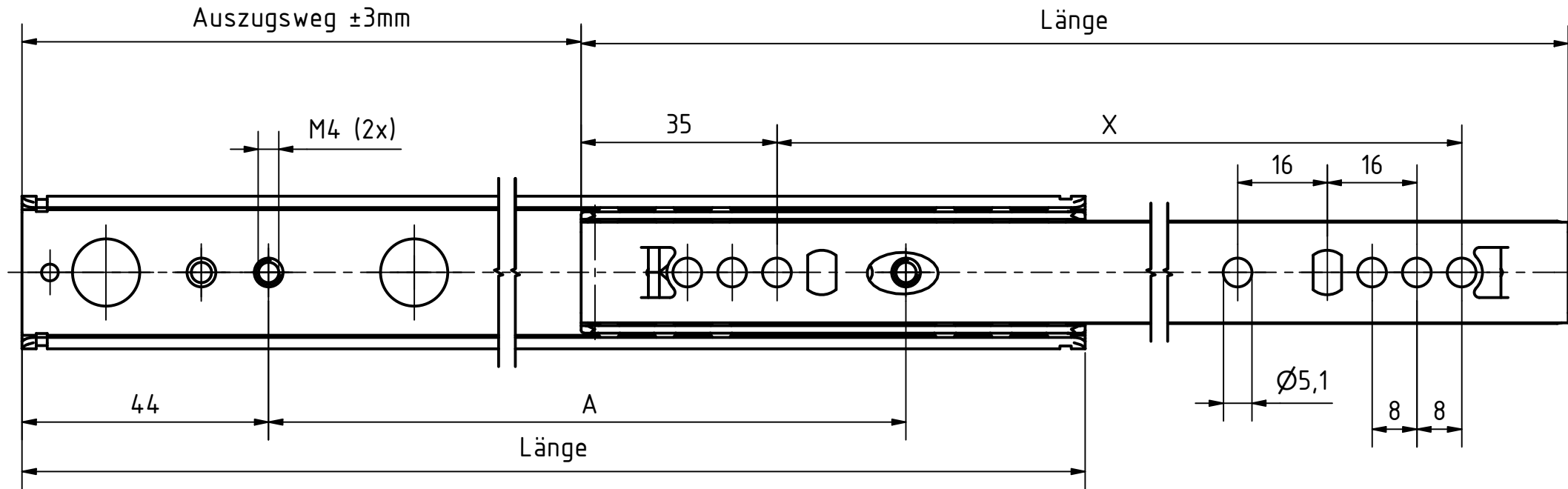
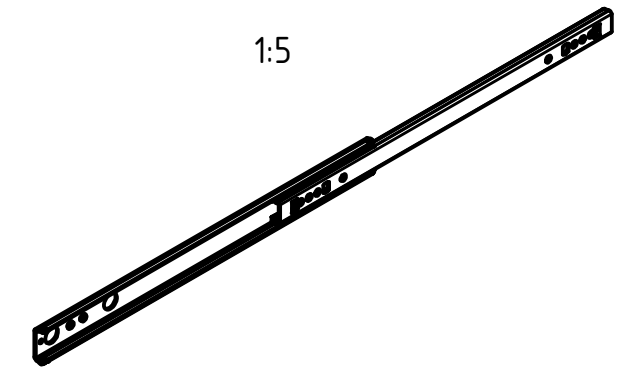


Artikel-Nr. SToxxparts	Länge mm	Auszugsweg mm	Vertikale Tragkraft pro Paar (kg) bei 100000 Zyklen	Schubladentiefe von - bis mm	A mm	X mm	Gewicht kg/Stk.
07000051001	214	144	15	214-348	138	160	0.15
07000051002	310	220	15	310-520	234	256	0.21
07000051003	406	276	15	406-672	330	352	0.28
07000051004	470	320	15	470-780	394	416	0.32



**EINBAURAUUM / ACHTUNG:**  
 bei Pulverbeschichtung muss ca. 2 x 0,1 mm  
 Pulverschichtdicke berücksichtigt werden  
 Zeichnungsmaße beinhalten keine  
 Pulverbeschichtung (diese ist aufzuaddieren)

**CLEARANCE / ATTENTION:**  
 slides powder coated, powder layer  
 thickness of about 2 x 0,1 mm has to be  
 taken into consideration  
 drawing dimensions do not contain  
 layer thickness of the powder itself



				tolerance DIN2768-mk	
				Teilauszug Serie 010	
				07000051000	
				1	
				A3	
				weight -	
				scale 1:1	

REVISIONSVERLAUF

Rev.	Änderungstext	Änderungsdatum	Änderungsstamm	Gen.
	Erstfreigabe			PJ

Status	Änderungen	Datum	Name