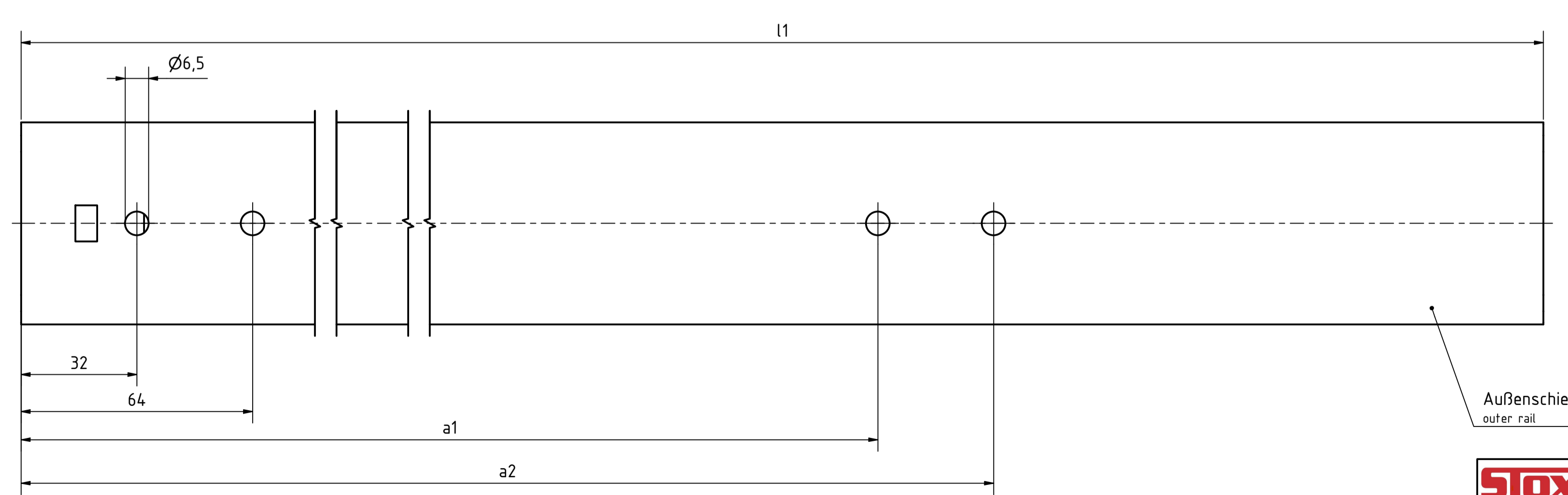
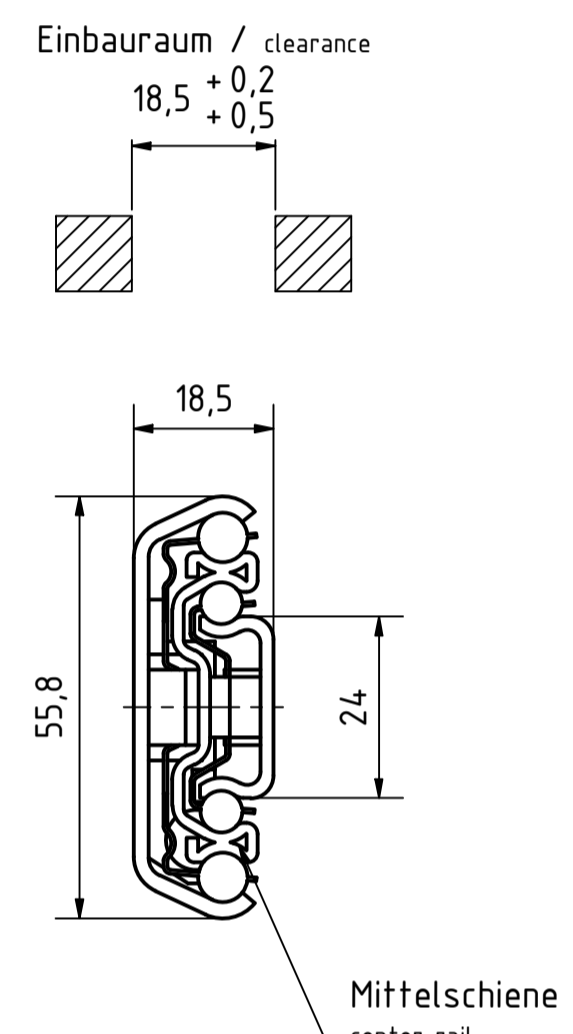
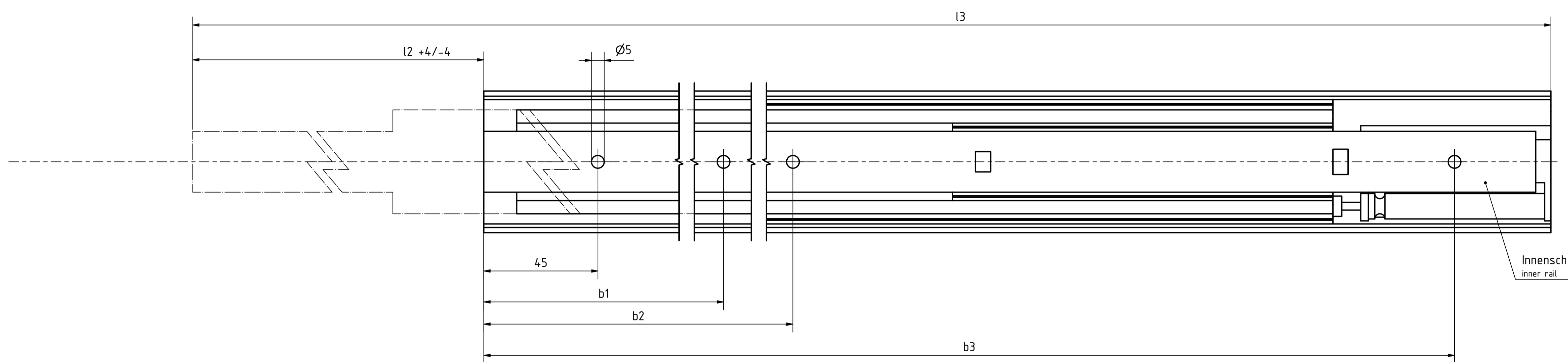


Einsatztemperatur -20°C bis 100°C  
 Stahlkugelhäufig verzinkt  
 Kunststoffstoppgummi / Elastomer  
 Kugeln aus Wälzagerstahl, gehärtet  
 Selbststeuzug aus Stahl / Kunststoff  
 Schienenprofil verzinkt, blau passiviert  
 Operating temperature -20°C to 100°C  
 Steel ball cage galvanized  
 Plastic stop rubber / elastomer  
 balls made of roller bearing steel, hardened  
 Self-closing mechanism made of steel / plastic  
 Steel rail profile galvanized, blue passivated

Artikel-Nr./article-no. STOxxparts	l1 mm	l2 (Hub/stroke) mm	l3 mm	a1 mm	a2 mm	b1 mm	b2 mm	b3 mm	F1 (Belastbarkeit pro Paar bei 10000 Zyklen / Load capacity per pair at 10000 cycles) N	F2 (Belastbarkeit pro Paar bei 100000 Zyklen / Load capacity per pair at 100000 cycles) N
07000174.001	350	335	685	192	224	173	301	-	650	570
07000174.002	400	400	800	224	256	173	333	-	750	680
07000174.003	450	451	901	288	320	205	397	-	750	750
07000174.004	500	506	1006	320	352	237	461	-	750	750
07000174.005	550	555	1105	352	384	269	493	-	750	750
07000174.006	600	612	1212	416	448	173	301	562	750	750
07000174.007	700	700	1400	448	480	173	333	653	750	750



**STOxxparts**  
 der Normteile

Gezeichnet	01.07.2021	Dennis Bruder
Kontrolliert		
Notiert		

tolerance DIN2768-mk  
 Teleskopschiene mit Vollauszug und gedämpftem  
 Selbststeuzug  
 07000174.000  
 weight -  
 1  
 A1  
 scale 1:1

Rev.	Änderungstext	Änderungsdatum	Änderungsstamm	Gen.

REVISION HISTORY