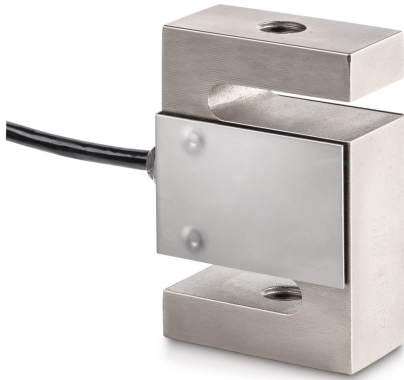


KERN CS 1000-3P1



4-Leiter "S" -Messzellen aus vernickeltem Stahl für Kraft- und Massemessung



Kategorie

Marke	Sauter
Produktkategorie	Messzellen
Produktgruppe	Messzelle Kraft

Messsystem

Wägebereich [Max]	1000 kg
Lastzellen-Verbindung	4-Leiter
OIML Klasse	C3
Auflösung Wägezelle - eichfähig	3000 e
Nennkennwert	2 mV/V
loadCellOutputSensitivityVariance	0,004 mV/V
Y-Wert	10000
Kombinierter Fehler	0,02%
loadCellDeadLoadMinimum	0%
loadCellUseTypes	Kraft Masse
loadCellInputResistanceNominal	350 O
loadCellOutputResistanceNominal	351 O
loadCellIsolationResistanceMin	500 MO
loadCellExcitationVoltageMin	5 V
loadCellExcitationVoltageMax	12 V
loadCellInputResistanceVariance	3,5 O
loadCellOutputResistanceVariance	2 O

Eichtechnische Daten

CE Zeichen	✓
------------	---

Bauform

Abmessungen (BxTxH)	50,8×76,2×27,2 mm
Kabellänge	3 m
Material	Stahl, vernickelt

Funktionen

IP-Schutz (Komplettgerät)	IP67
---------------------------	------

Umgebungsbedingungen

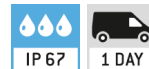
Umgebungstemperatur (min)	-35 °C
Umgebungstemperatur (max)	65 °C

Verpackung & Versand

Abmessungen Verpackung	185×155×60 mm
Nettogewicht ca.	0,70 kg
Bruttogewicht ca.	0,80 kg
Lieferzeit Gesamt	1 d
Art des Versands	Paketdienst
Versandgewicht	0,76 kg

Piktogramme

STANDARD



OPTION

