

Rändelmuttern· DIN 6303 EH 24480.

Produktbeschreibung



Werkstoff

- Automatenstahl, brüniert
- Rostfreier Stahl 1.4305

Montage

Bei der Form B muss die Bohrung nach dem Durchbohren innerhalb des Toleranzfeldes H7 liegen.

Weiterführende Informationen

Hinweise

Rändelteilung und Rändeltiefe können von der DIN abweichen.

Maßzeichnung

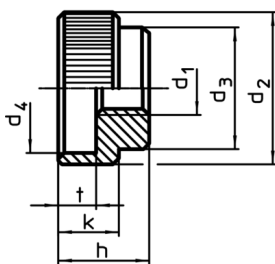


Bild 1

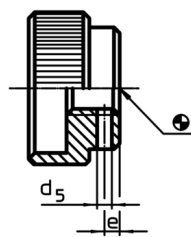



Bild 2

Bestellinformationen

| d ₁ | d ₂ | d ₃ | d ₄ | Abmessungen d ₅ vorgebohrt [mm] | e | h | k | t | passender Zylinderstift DIN 7 |  [g] | Art.-Nr. |
|--|----------------|----------------|----------------|---|-----|----|----|----|-------------------------------------|--|----------------------------|
| ohne Stiftloch, Form A – Bild 1, Automatenstahl | | | | | | | | | | | |
| M 5 | 20 | 14 | 15 | – | – | 12 | 8 | 5 | – | 16 | 24480.0005 |
| M 6 | 24 | 16 | 18 | – | – | 14 | 10 | 6 | – | 27 | 24480.0006 |
| M 8 | 30 | 20 | 24 | – | – | 17 | 12 | 7 | – | 46 | 24480.0008 |
| M10 | 36 | 28 | 30 | – | – | 20 | 14 | 8 | – | 83 | 24480.0010 |
| M12 | 40 | 32 | 34 | – | – | 24 | 16 | 10 | – | 123 | 24480.0012 |
| mit Stiftloch, Form B – Bild 2, Automatenstahl | | | | | | | | | | | |
| M 5 | 20 | 14 | 15 | 1,4 | 2,5 | 12 | 8 | 5 | 1,5 m6 x 14 | 15 | 24480.0105 |
| M 6 | 24 | 16 | 18 | 1,4 | 2,5 | 14 | 10 | 6 | 1,5 m6 x 16 | 25 | 24480.0106 |
| M 8 | 30 | 20 | 24 | 1,9 | 3,0 | 17 | 12 | 7 | 2,0 m6 x 20 | 45 | 24480.0108 |
| M10 | 36 | 28 | 30 | 2,9 | 4,0 | 20 | 14 | 8 | 3,0 m6 x 28 | 86 | 24480.0110 |
| M12 | 40 | 32 | 34 | 3,9 | 4,0 | 24 | 16 | 10 | 4,0 m6 x 32 | 121 | 24480.0112 |
| ohne Stiftloch, Form A – Bild 1, Rostfreier Stahl | | | | | | | | | | | |
| M 5 | 20 | 14 | 15 | – | – | 12 | 8 | 5 | – | 16 | 24480.0205 |
| M 6 | 24 | 16 | 18 | – | – | 14 | 10 | 6 | – | 27 | 24480.0206 |
| M 8 | 30 | 20 | 24 | – | – | 17 | 12 | 7 | – | 46 | 24480.0208 |
| M10 | 36 | 28 | 30 | – | – | 20 | 14 | 8 | – | 83 | 24480.0210 |
| M12 | 40 | 32 | 34 | – | – | 24 | 16 | 10 | – | 123 | 24480.0212 |
| mit Stiftloch, Form B – Bild 2, Rostfreier Stahl | | | | | | | | | | | |
| M 5 | 20 | 14 | 15 | 1,4 | 2,5 | 12 | 8 | 5 | 1,5 m6 x 14 | 15 | 24480.0305 |
| M 6 | 24 | 16 | 18 | 1,4 | 2,5 | 14 | 10 | 6 | 1,5 m6 x 16 | 25 | 24480.0306 |
| M 8 | 30 | 20 | 24 | 1,9 | 3,0 | 17 | 12 | 7 | 2,0 m6 x 20 | 45 | 24480.0308 |
| M10 | 36 | 28 | 30 | 2,9 | 4,0 | 20 | 14 | 8 | 3,0 m6 x 28 | 86 | 24480.0310 |
| M12 | 40 | 32 | 34 | 3,9 | 4,0 | 24 | 16 | 10 | 4,0 m6 x 32 | 121 | 24480.0312 |

Anwendungsbeispiel

