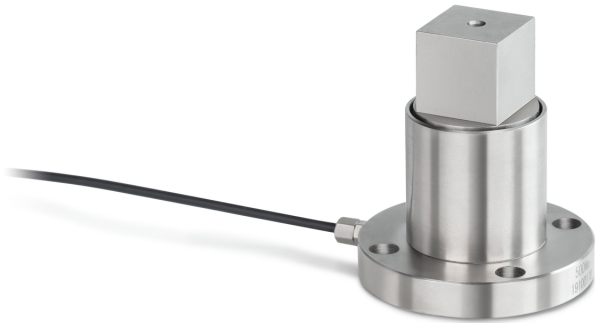


KERN DC 10-Y1

Statischer Drehmomentsensor aus legiertem Stahl

KERN[®]



Piktogramme

STANDARD



OPTION



Kategorie

Marke	Sauter
Produktkategorie	Messzellen
Produktgruppe	Messzelle Kraft

Messsystem

Max (Nm)	10 Nm
Lastzellen-Verbindung	4-Leiter
Nennkennwert	1 mV/V
Kombinierter Fehler	0,5%
loadCellUseTypes	statisches Drehmoment
loadCellInputResistanceNominal	380 O
loadCellOutputResistanceNominal	350 O
loadCellIsolationResistanceMin	5000 MO
loadCellExcitationVoltageMin	9 V
loadCellExcitationVoltageMax	12 V
loadCellInputResistanceVariance	10 O
loadCellOutputResistanceVariance	3 O

Eichtechnische Daten

CE Zeichen	✓
------------	---

Bauform

Kabellänge	2 m
Material	Stahl

Verpackung & Versand

Abmessungen Verpackung	120×90×85 mm
Nettogewicht ca.	0,40 kg
Bruttogewicht ca.	0,45 kg
Lieferzeit Gesamt	1 d
Art des Versands	Paketdienst
Versandgewicht	0,421 kg