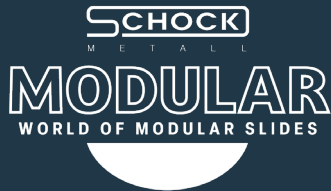


# Teilauszug Serie 010

Partial extension series 010



- Tragkraft bis zu 20 kg
- Auszugsweg 75%

#### Werkstoffe und Oberflächen:

- Schienen aus feuerverzinktem Stahl
- Kugelkäfige Kunststoff POM
- Kugeln aus gehärtetem C-Stahl

#### Temperaturbereich:

- Einsatztemperatur -20°C bis +70°C
- Einsatztemperatur mit Soft-Close +10°C bis +40°C

- Load capacity up to 20 kg
- Extension path 75%

#### Materials and surfaces:

- Hot dipped galvanized steel rails
- POM plastic ball cages
- Hardened carbon steel balls

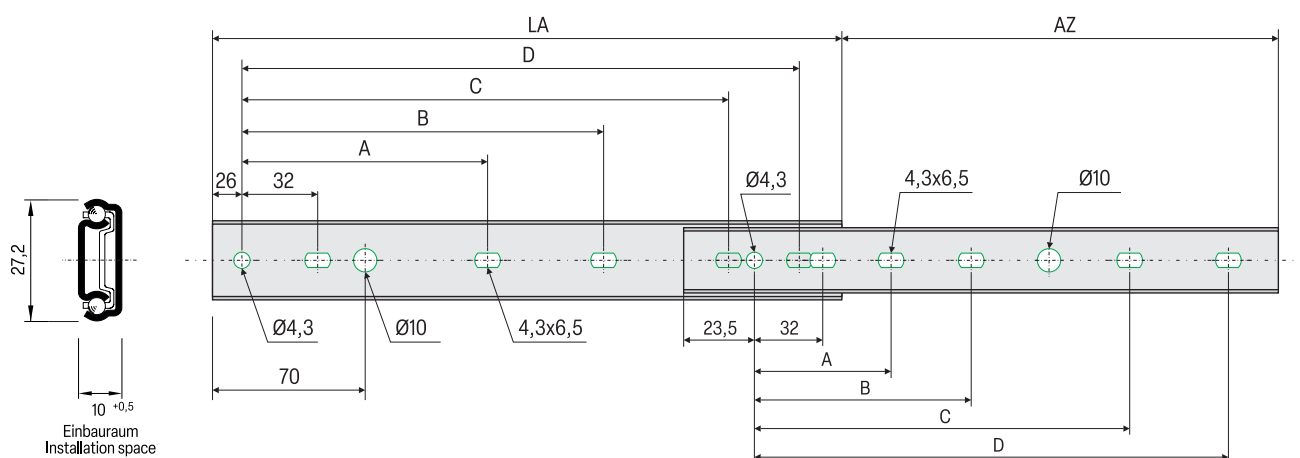
#### Temperature range:

- Operating temperature -20°C to +70°C
- Operating temperature with Soft-Close +10°C to +40°C



Abbildung ähnlich | Illustration similar

# 010 Konstruktionsdaten | Construction data



**Achtung:**  
Weicher Endanschlag - Auszugsweg = +10mm

Attention:  
Soft-stop - travel = +10 mm

| Artikel-Nr. | LA<br>mm | AZ<br>mm | TK / kg<br>10.000 | A<br>mm | B<br>mm | C<br>mm | D<br>mm | Gewicht   Weight<br>kg/St.   kg/pcs. |
|-------------|----------|----------|-------------------|---------|---------|---------|---------|--------------------------------------|
| 20100250000 | 250      | 168      | 15                | -       | -       | 160     | 192     | 0,18                                 |
| 20100300000 | 300      | 198      | 18                | 128     | -       | 224     | 256     | 0,20                                 |
| 20100350000 | 350      | 248      | 20                | 128     | -       | 256     | 288     | 0,23                                 |
| 20100400000 | 400      | 278      | 20                | 160     | 192     | 320     | 352     | 0,26                                 |
| 20100450000 | 450      | 308      | 20                | 160     | 192     | 368     | 400     | 0,30                                 |
| 20100500000 | 500      | 358      | 18                | 192     | 224     | 416     | 448     | 0,32                                 |

**Hinweise | Notes:** LA = Länge | Length, AZ = Auszugsweg | Travel | TK = Tragkraft | Load capacity | Bohrbild / Hole pattern

Weitere Produktvarianten auf Anfrage | Other product variants on request

Notizen/Notes

---



---



---

### ACHTUNG Traglast:

Bei einer Flachmontage (horizontal montiert) verringert sich die Tragkraft um bis zu 75%.

### ATTENTION Load capacity:

In case of flat mounting (mounted horizontally), load capacity is reduced by up to 75%.

### Empfohlene Befestigung Recommended mounting

Euroschraube  
Euro screw  
**Ø 4 mm**

Senkschraube  
Countersunk screw  
**M 4**



**Max. Kopfhöhe 2,5mm / Ø 8,5 mm**  
Max. head height 2.5mm / Ø 8.5 mm

# Optionale Funktionen zu Teilauszug Serie 010

# 010

Optional features for 2010 series partial extension slides

|   |                             |                                     |  |                                   |  |   |  |                                      |  |
|---|-----------------------------|-------------------------------------|--|-----------------------------------|--|---|--|--------------------------------------|--|
| <b>Weicher Endanschlag</b><br>Soft-stop                           | <b>Zuhaltung</b><br>Hold-in | <b>Drucköffnung</b><br>Push-to-open | <b>Verriegelung geschlossen</b><br>Lock-in | <b>Selbsteinzug</b><br>Self-close | <b>Gedämpfter Selbsteinzug</b><br>Soft-close | <b>Aushalterung</b><br>Hold-out                             | <b>Verriegelung geöffnet</b><br>Lock-out | <b>Schnelltrennung</b><br>Disconnect | <b>AirMotion® Leichtlauf</b><br>AirMotion® smooth-action |
| <b>01</b>   | <b>02</b>                   | <b>03</b>                           | <b>04</b>                                  | <b>05</b>                         | <b>06</b>                                    | <b>07</b>   | <b>08</b>                                | <b>09</b>                            | <b>10</b>  |
| Funktionen bei geschlossener Schiene<br>functions on closed slide |                             |                                     |  |                                   |  | Funktionen bei offener Schiene<br>functions on opened slide |  | Trennung<br>disconnect               | Komfort<br>comfort                                       |

Beispiele für Kombinationsmöglichkeiten | Examples for possible combinations



## Erläuterungen zur Grafik:

Jeder Farbton ist nur einmal wählbar. Kombination der Farbtöne möglich. Bitte beachten Sie die Verfügbarkeit der Funktionen in den nachfolgenden Grafiken.

## Explanation of the graphic:

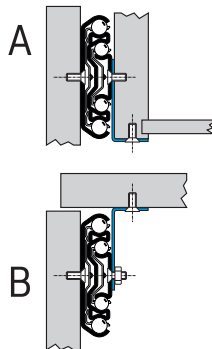
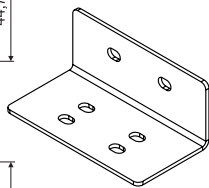
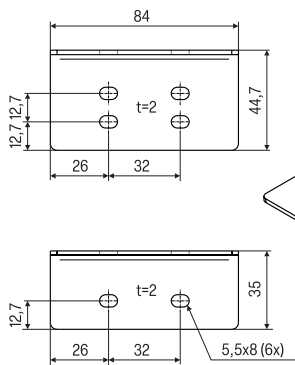
Each color shade can be selected only once. Combination of shades possible. Please note the availability of the functions in the following graphics.

|  |   |  |   |
|--|---|--|---|
| <b>Weicher Endanschlag</b><br>Soft-stop<br> | <b>Zuhaltung</b><br>Hold in<br>                              | <b>Drucköffnung</b><br>Push-to-open<br>  | <b>Verriegelung geschlossen</b><br>Lock-in<br> |
| <b>Selbsteinzug</b><br>Self-close<br>       | <b>Gedämpfter Selbsteinzug</b><br>Soft-close<br>             | <b>Aushalterung</b><br>Hold-out<br>  | <b>Verriegelung geöffnet</b><br>Lock-out<br>   |
| <b>Schnelltrennung</b><br>Disconnect<br>    | <b>AirMotion® Leichtlauf</b><br>Airmotion® smooth-action<br> | <div style="display: flex; justify-content: space-between;"> <div style="background-color: #00B050; color: white; padding: 2px;"><b>Auf Lager</b><br/>On stock</div> <div style="background-color: #0070C0; color: white; padding: 2px;"><b>Lieferbar innerhalb 12 Wochen</b><br/>Delivery within 12 weeks</div> <div style="background-color: #D9534F; color: white; padding: 2px;"><b>nicht erhältlich</b><br/>not available</div> </div> <p>Funktionssteile sind zum einfacheren Verständnis blau gekennzeichnet und entsprechen nicht der tatsächlichen Farbe.<br/>Functional parts are marked in blue for easy understanding and do not correspond to the actual color.</p> |   |

# 010

## Montage zu Teilauszug Serie 010

Assembly for 010 series partial extension slides



### Universalwinkel 32 Universal bracket 32

Für Boden- (A) und Plattformmontage (B). Mindestens 2 Winkel je Schiene erforderlich (je nach Schienenlänge). Kunde stellt Kleinteile.

For bottom (A) and platform (B) mounting.

At least 2 brackets per rail required (depending on rail length). Fixing parts provided by customer.

| Artikel-Nr. | Gewicht   Weight    |
|-------------|---------------------|
|             | kg/Stück   kg/piece |
| 21000000110 | 0,10                |