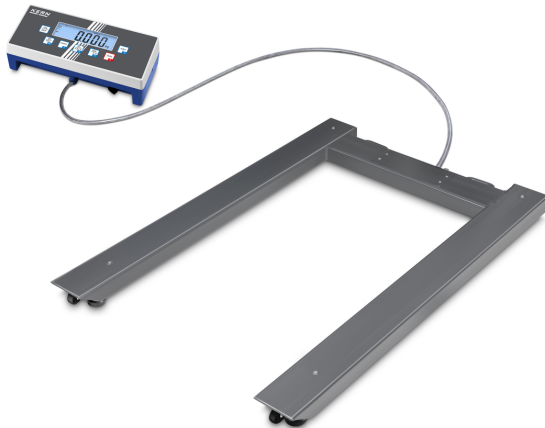


# KERN UID 1500K-1M



Palettenwaage mit Eichzulassung [M] und einer Vielzahl an Datenschnittstellen



## Kategorie

Marke	KERN
Produktkategorie	Industriewaagen
Produktgruppe	Palettenwaagen

## Messsystem

Wägesystem	Dehnungsmessstreifen
Wägebereich [Max]	1500 kg
Ablesbarkeit (g)	500 g
Auflösung	3.000
Mindestgewicht (min)	10 kg
Tarierbereich	-1500 kg
Reproduzierbarkeit	0,5 kg
Linearität	± 1,5 kg
außermittigte Belastung bei 1/3 Max	2,5 kg
Mögliche Justierpunkte	1000 kg
Einschwingzeit	4 s
Anwärmzeit	10 min
Justiermöglichkeiten	Justierung mit externem Gewicht
Anzahl Wägebereiche	1
loadcellType	KELI-SQB-1000kg
Eichung möglich	✓
Lastzellen-Verbindung	4-Leiter

## Eichtechnische Daten

Eichklasse	III
Eichung ab Werk möglich	✓
Eichwerte (e)	0,5 kg
Bauartzulassung für Eichung	✓

Periodische Nacheichung für Italien	969-112
CE Zeichen	✓

## Bauform

Material Wägeplatte	Stahl, pulverbeschichtet
Material Plattform	Stahl, pulverbeschichtet
Wägefläche (rechteckig)	1195×840 mm
weighingAreaMkt	1195×840 mm
Abmessungen Wägeplattform	1190×840×110 mm
Material Displaygehäuse	Kunststoff
Abmessungen Anzeigegerät (BxTxH)	268×115×80 mm
Fußschrauben drehbar	✓
Libelle	✓
Wandhalterung	✓
Stativ neigbar	✓
Terminal Kabel-Länge	5 m
Kabellänge	5 m
Max. erlaubte Terminal Kabel-Länge	15 m
Material Lastzelle(n)	legierter Stahl

## Display

Displayart	LCD
Display Ziffernhöhe - Groß	25 mm
Display Ziffernhöhe - Klein	25 mm
Display - Größe	110×35 mm
Display - Hinterleuchtung	ja
Displaysegmente	6
Sprachen des Benutzerinterfaces	Symbolsprache

## Zählen

Referenzstückzahl	10, 20, 50, 100, 200
-------------------	----------------------

## Funktionen

Hold-Funktion	✓
Prozentwägung	✓
Tierwägung / Zappelfilter	✓
Toleranzwägung	✓
Uhrzeit-Anzeige	✓
Zählfunktion	✓
Tarierfunktion	manual (single)

## Schnittstellen

RS-232 serienmäßig  
Ethernet (optional,  
factory) USB (optional,  
factory) WLAN (optional,  
factory) Alibi Speicher

# KERN UID 1500K-1M



Palettenwaage mit Eichzulassung [M] und einer Vielzahl an Datenschnittstellen

Artikelnr. Justage auf	961-250
Aufstellungsort	
Artikel Konformitätszertifikat	969-517

## Piktogramme

### STANDARD



### OPTION



### FACTORY



Rezeptur-/Summierstufe	Sum A
Alibispeicher	optionaler interner Speicher
Alibispeicher - Speicherplätze	250.000
Anzahl Tasten für Bedienung	4
IP-Schutz - Anzeige	IP65
IP-Schutz - Lastzelle	IP67
Toleranzwägung - Benachrichtigungsarten	optisch

## Energieversorgung

mitgeliefertes Netzteil	Netzteil
Netzteil-Art	Steckernetzteil
Eingangsspannung Netzteil / max. Strom	100V-240V AC 50/60Hz 0.4 Amax
Eingangsspannung Gerät / max. Strom	12 V DC, 1000mA
Akku optional	Akku optional - intern
Akku	6 V; 1.3 Ah
Akku Betriebsdauer - Hinterleuchtung aus	43 h
Akku Betriebsdauer - Hinterleuchtung an	26 h
Akku-Ladezeit	3 h
Batterie Betriebsdauer	100 h

## Umgebungsbedingungen

Luftfeuchte Umgebung (min)	10 %
Luftfeuchte Umgebung (max)	95 %
Umgebungstemperatur (min)	-10 °C
Umgebungstemperatur (max)	40 °C

## Verpackung & Versand

Abmessungen Verpackung	1240×890×250 mm
Nettogewicht ca.	44 kg
Bruttogewicht ca.	65 kg
Lieferzeit Gesamt	2 d
Art des Versands	Spedition

## Dienstleistungen (optional)

DAkKS-Kalibrierung Artikelnummer	963-130
Eichung Artikel	965-230