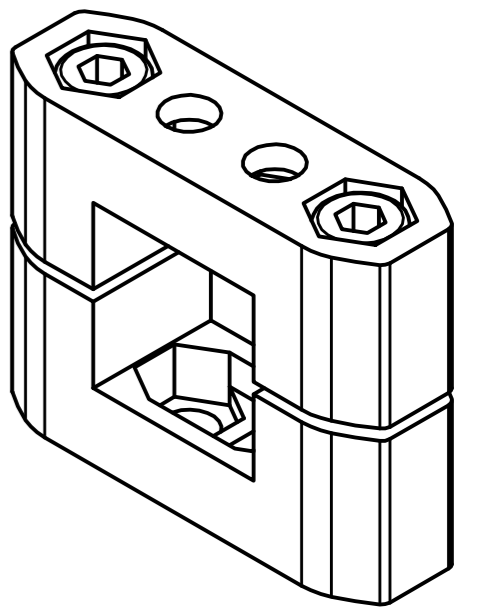


Artikel-Nr. SToxxparts	Variante	Oberfläche	d1 mm	s mm	d2 mm	d3 mm	k mm	l1 mm	l2 mm	l3 mm	m1 mm	m2 mm	s2 mm	passendes Klemmhebelset für d3
05000747001	Bohrung	blank, gleitgeschliffen, matt gestrahlt	10	-	6.2	M6	17	52	38	3.5	36	10.5	10	18001086009
05000747002	Bohrung	kunststoffbeschichtet, schwarz RAL 9005, struktur matt	10	-	6.2	M6	17	52	38	3.5	36	10.5	10	18001086009
05000747003	Bohrung	blank, gleitgeschliffen, matt gestrahlt	12	-	6.2	M6	17	52	38	3.5	36	10.5	10	18001086009
05000747004	Bohrung	kunststoffbeschichtet, schwarz RAL 9005, struktur matt	12	-	6.2	M6	17	52	38	3.5	36	10.5	10	18001086009
05000747005	Bohrung	blank, gleitgeschliffen, matt gestrahlt	14	-	6.2	M6	17	52	38	3.5	36	10.5	10	18001086009
05000747006	Bohrung	kunststoffbeschichtet, schwarz RAL 9005, struktur matt	14	-	6.2	M6	17	52	38	3.5	36	10.5	10	18001086009
05000747007	Bohrung	blank, gleitgeschliffen, matt gestrahlt	15	-	6.2	M6	17	52	38	3.5	36	10.5	10	18001086009
05000747008	Bohrung	kunststoffbeschichtet, schwarz RAL 9005, struktur matt	15	-	6.2	M6	17	52	38	3.5	36	10.5	10	18001086009
05000747009	Bohrung	blank, gleitgeschliffen, matt gestrahlt	16	-	6.2	M6	17	52	38	3.5	36	10.5	10	18001086009
05000747010	Bohrung	kunststoffbeschichtet, schwarz RAL 9005, struktur matt	16	-	6.2	M6	17	52	38	3.5	36	10.5	10	18001086009
05000747011	Bohrung	blank, gleitgeschliffen, matt gestrahlt	18	-	6.2	M6	17	52	38	3.5	36	10.5	10	18001086009
05000747012	Bohrung	kunststoffbeschichtet, schwarz RAL 9005, struktur matt	18	-	6.2	M6	17	52	38	3.5	36	10.5	10	18001086009
05000747013	Bohrung	blank, gleitgeschliffen, matt gestrahlt	20	-	8.5	M8	22	70	55	4	48	16	13	18001086014
05000747014	Bohrung	kunststoffbeschichtet, schwarz RAL 9005, struktur matt	20	-	8.5	M8	22	70	55	4	48	16	13	18001086014
05000747015	Bohrung	blank, gleitgeschliffen, matt gestrahlt	25	-	8.5	M8	22	70	55	4	48	16	13	18001086014
05000747016	Bohrung	kunststoffbeschichtet, schwarz RAL 9005, struktur matt	25	-	8.5	M8	22	70	55	4	48	16	13	18001086014
05000747017	Bohrung	blank, gleitgeschliffen, matt gestrahlt	30	-	8.5	M8	22	70	55	4	48	16	13	18001086014
05000747018	Bohrung	kunststoffbeschichtet, schwarz RAL 9005, struktur matt	30	-	8.5	M8	22	70	55	4	48	16	13	18001086014
05000747019	Bohrung	blank, gleitgeschliffen, matt gestrahlt	40	-	11	M10	27	100	80	5	73	30	17	18001086005
05000747020	Bohrung	kunststoffbeschichtet, schwarz RAL 9005, struktur matt	40	-	11	M10	27	100	80	5	73	30	17	18001086005
05000747021	Bohrung	blank, gleitgeschliffen, matt gestrahlt	42	-	11	M10	27	100	80	5	73	30	17	18001086005
05000747022	Bohrung	kunststoffbeschichtet, schwarz RAL 9005, struktur matt	42	-	11	M10	27	100	80	5	73	30	17	18001086005
05000747023	Bohrung	blank, gleitgeschliffen, matt gestrahlt	45	-	11	M10	27	100	80	5	73	30	17	18001086005
05000747024	Bohrung	kunststoffbeschichtet, schwarz RAL 9005, struktur matt	45	-	11	M10	27	100	80	5	73	30	17	18001086005
05000747025	Bohrung	blank, gleitgeschliffen, matt gestrahlt	48	-	11	M10	27	100	80	5	73	30	17	18001086005
05000747026	Bohrung	kunststoffbeschichtet, schwarz RAL 9005, struktur matt	48	-	11	M10	27	100	80	5	73	30	17	18001086005
05000747027	Bohrung	blank, gleitgeschliffen, matt gestrahlt	50	-	11	M10	27	100	80	5	73	30	17	18001086005
05000747028	Bohrung	kunststoffbeschichtet, schwarz RAL 9005, struktur matt	50	-	11	M10	27	100	80	5	73	30	17	18001086005
05000747029	Bohrung	blank, gleitgeschliffen, matt gestrahlt	55	-	11	M10	27	100	80	5	73	30	17	18001086005
05000747030	Bohrung	kunststoffbeschichtet, schwarz RAL 9005, struktur matt	55	-	11	M10	27	100	80	5	73	30	17	18001086005
05000747031	Bohrung	blank, gleitgeschliffen, matt gestrahlt	60	-	11	M10	27	100	90	5	78	30	17	18001086006
05000747032	Bohrung	kunststoffbeschichtet, schwarz RAL 9005, struktur matt	60	-	11	M10	27	100	90	5	78	30	17	18001086006



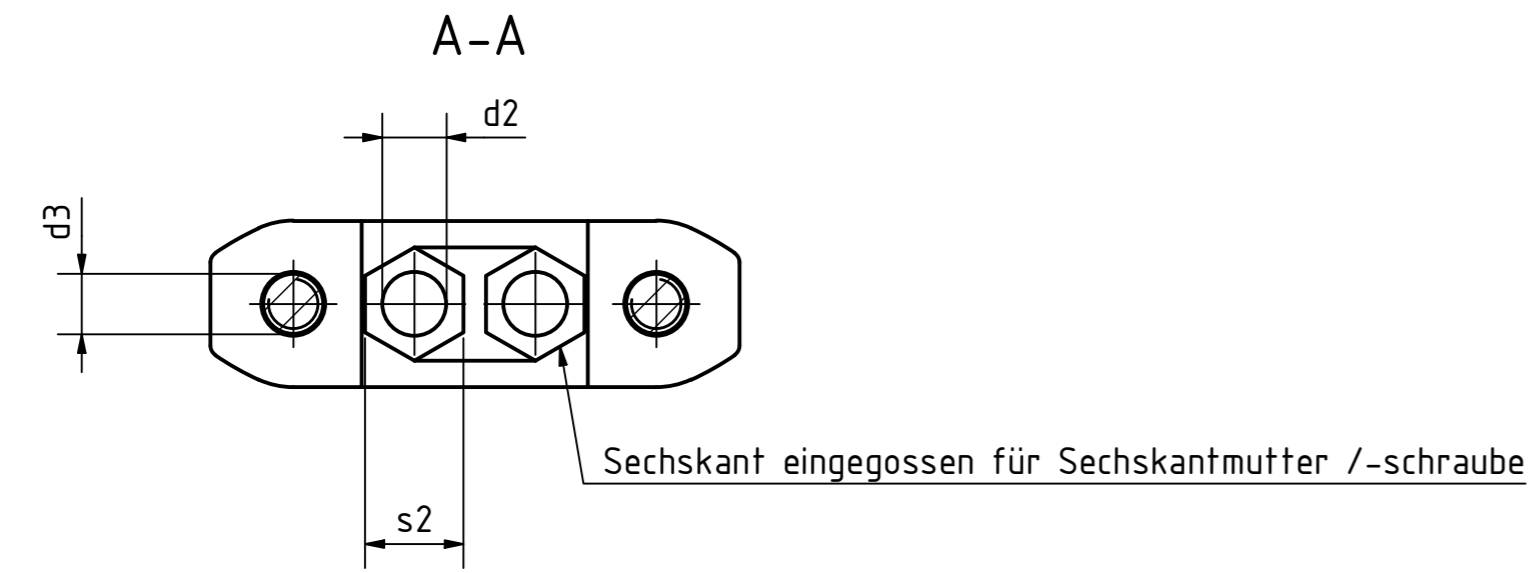
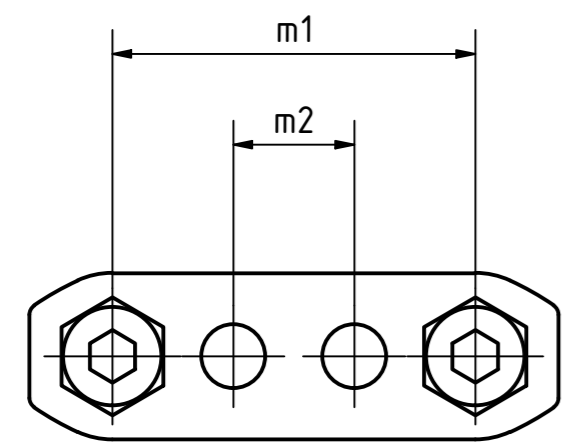
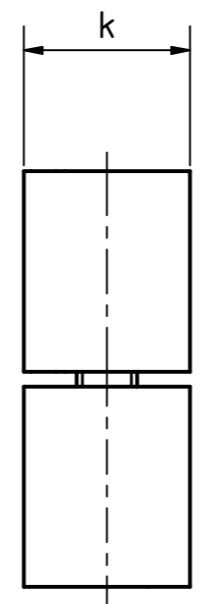
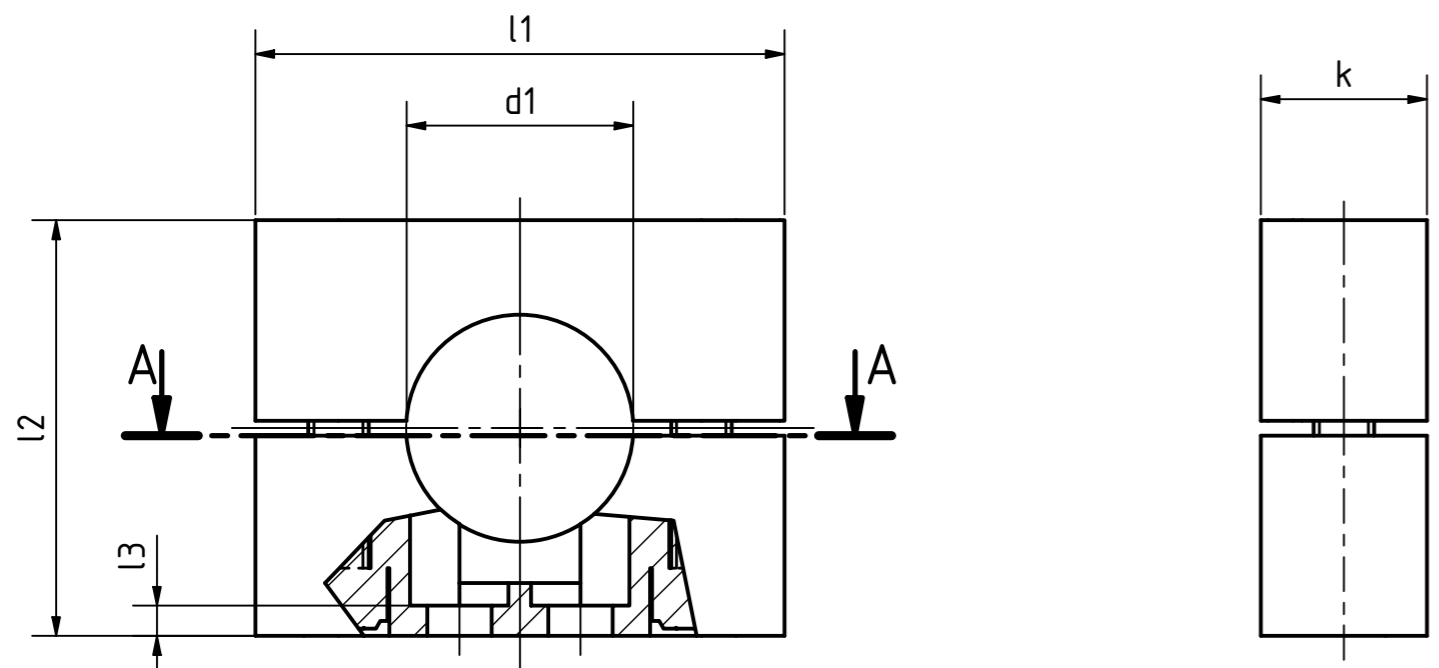
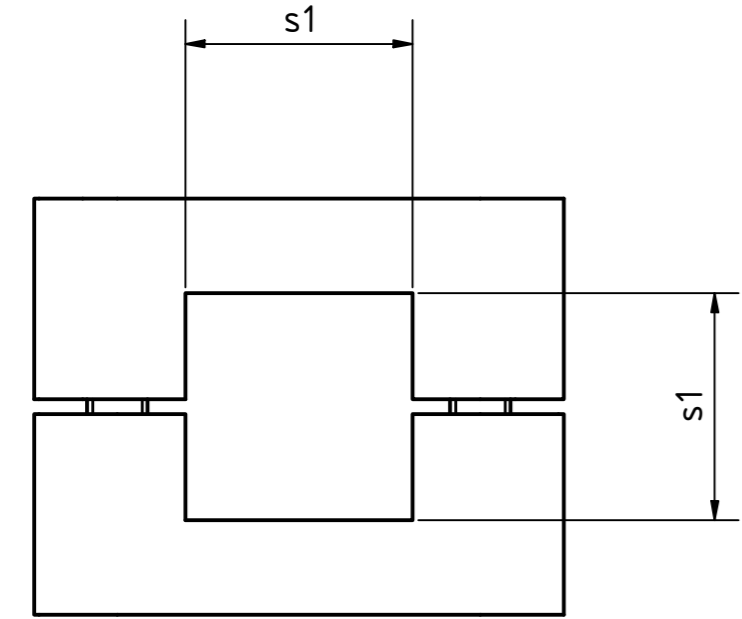
Aluminiumausführung  
 Klemmbohrung unbearbeitet  
 Edelstahlzylinderschrauben DIN 912, 1.4301, nichtrostend  
 Edelstahlsechskantmuttern DIN 985, 1.4301, nichtrostend

<b>STOXX</b> parts		tolerance DIN2768-mk	
...der Normteile			
Gezeichnet	Datum	Name	
Kontrolliert	19.02.2021	Dennis Bruder	
Norm			
		Aluminiumrohrschelle	
		05000747000	
		1	
		A2	
Status	Änderungen	Datum	Name
		weight -	
		scale 1:1	

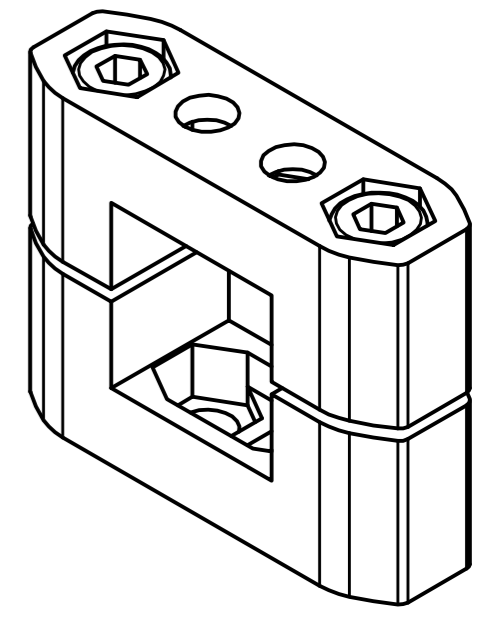
REVISION HISTORY				
Rev.	Änderungstext	Änderungsdatum	Änderungsstamm	Gen.

8 7 6 5 4 3 2 1

F E D C B A



Artikel-Nr. SToxxparts	Variante	Oberfläche	d1 mm	s mm	d2 mm	d3 mm	k mm	l1 mm	l2 mm	l3 mm	m1 mm	m2 mm	s2 mm	passendes Klemmhebelset für d3
05000747033	Bohrung	blank, gleitgeschliffen, matt gestrahlt	8	-	6.2	M6	17	52	38	3.5	36	10.5	10	18001086009
05000747034	Bohrung	kunststoffbeschichtet, schwarz RAL 9005, strukturmatt	8	-	6.2	M6	17	52	38	3.5	36	10.5	10	18001086009
05000747035	Vierkant	blank, gleitgeschliffen, matt gestrahlt	-	10	6.2	M6	17	52	38	3.5	36	10.5	10	18001086009
05000747036	Vierkant	kunststoffbeschichtet, schwarz RAL 9005, strukturmatt	-	10	6.2	M6	17	52	38	3.5	36	10.5	10	18001086009
05000747037	Vierkant	blank, gleitgeschliffen, matt gestrahlt	-	12	6.2	M6	17	52	38	3.5	36	10.5	10	18001086009
05000747038	Vierkant	kunststoffbeschichtet, schwarz RAL 9005, strukturmatt	-	12	6.2	M6	17	52	38	3.5	36	10.5	10	18001086009
05000747039	Vierkant	blank, gleitgeschliffen, matt gestrahlt	-	14	6.2	M6	17	52	38	3.5	36	10.5	10	18001086009
05000747040	Vierkant	kunststoffbeschichtet, schwarz RAL 9005, strukturmatt	-	14	6.2	M6	17	52	38	3.5	36	10.5	10	18001086009
05000747041	Vierkant	blank, gleitgeschliffen, matt gestrahlt	-	15	6.2	M6	17	52	38	3.5	36	10.5	10	18001086009
05000747042	Vierkant	kunststoffbeschichtet, schwarz RAL 9005, strukturmatt	-	15	6.2	M6	17	52	38	3.5	36	10.5	10	18001086009
05000747043	Vierkant	blank, gleitgeschliffen, matt gestrahlt	-	16	6.2	M6	17	52	38	3.5	36	10.5	10	18001086009
05000747044	Vierkant	kunststoffbeschichtet, schwarz RAL 9005, strukturmatt	-	16	6.2	M6	17	52	38	3.5	36	10.5	10	18001086009
05000747045	Vierkant	blank, gleitgeschliffen, matt gestrahlt	-	18	6.2	M6	17	52	38	3.5	36	10.5	10	18001086009
05000747046	Vierkant	kunststoffbeschichtet, schwarz RAL 9005, strukturmatt	-	18	6.2	M6	17	52	38	3.5	36	10.5	10	18001086009
05000747047	Vierkant	blank, gleitgeschliffen, matt gestrahlt	-	20	8.5	M8	22	70	55	4	48	16	10	18001086014
05000747048	Vierkant	kunststoffbeschichtet, schwarz RAL 9005, strukturmatt	-	20	8.5	M8	22	70	55	4	48	16	13	18001086014
05000747049	Vierkant	blank, gleitgeschliffen, matt gestrahlt	-	25	8.5	M8	22	70	55	4	48	16	13	18001086014
05000747050	Vierkant	kunststoffbeschichtet, schwarz RAL 9005, strukturmatt	-	25	8.5	M8	22	70	55	4	48	16	13	18001086014
05000747051	Vierkant	blank, gleitgeschliffen, matt gestrahlt	-	30	8.5	M8	22	70	55	4	48	16	13	18001086014
05000747052	Vierkant	kunststoffbeschichtet, schwarz RAL 9005, strukturmatt	-	30	8.5	M8	22	70	55	4	48	16	13	18001086014
05000747053	Vierkant	blank, gleitgeschliffen, matt gestrahlt	-	40	11	M10	27	100	80	5	73	30	13	18001086005
05000747054	Vierkant	kunststoffbeschichtet, schwarz RAL 9005, strukturmatt	-	40	11	M10	27	100	80	5	73	30	17	18001086005
05000747055	Vierkant	blank, gleitgeschliffen, matt gestrahlt	-	45	11	M10	27	100	80	5	73	30	17	18001086005
05000747056	Vierkant	kunststoffbeschichtet, schwarz RAL 9005, strukturmatt	-	45	11	M10	27	100	80	5	73	30	17	18001086005
05000747057	Vierkant	blank, gleitgeschliffen, matt gestrahlt	-	50	11	M10	27	100	80	5	73	30	17	18001086005
05000747058	Vierkant	kunststoffbeschichtet, schwarz RAL 9005, strukturmatt	-	50	11	M10	27	100	80	5	73	30	17	18001086005
05000747059	Vierkant	blank, gleitgeschliffen, matt gestrahlt	-	55	11	M10	27	100	80	5	73	30	17	18001086005
05000747060	Vierkant	kunststoffbeschichtet, schwarz RAL 9005, strukturmatt	-	55	11	M10	27	100	80	5	73	30	17	18001086005
05000747061	Vierkant	blank, gleitgeschliffen, matt gestrahlt	-	60	11	M10	27	100	90	5	73	30	17	18001086006
05000747062	Vierkant	kunststoffbeschichtet, schwarz RAL 9005, strukturmatt	-	60	11	M10	27	100	90	5	73	30	17	18001086006
05000747063	Vierkant	blank, gleitgeschliffen, matt gestrahlt	-	8	6.2	M6	17	52	38	3.5	36	10.5	10	18001086009
05000747064	Vierkant	kunststoffbeschichtet, schwarz RAL 9005, strukturmatt	-	8	6.2	M6	17	52	38	3.5	36	10.5	10	18001086009



Aluminiumausführung  
 Klemmbohrung unbearbeitet  
 Edelstahlzylinderschrauben DIN 912, 1.4301, nichtrostend  
 Edelstahlsechskantmuttern DIN 985, 1.4301, nichtrostend

<b>STOXX</b> parts		tolerance DIN2768-mk	
...der Normteile			
Gezeichnet	Datum	Name	
Kontrolliert	19.02.2021	Dennis Bruder	
Norm			
		Aluminiumrohrschelle	
		05000747000	
		2	
		A2	
Status	Änderungen	Datum	Name
		weight -	
		scale 1:1	

8 7 6 5 4 3 2 1