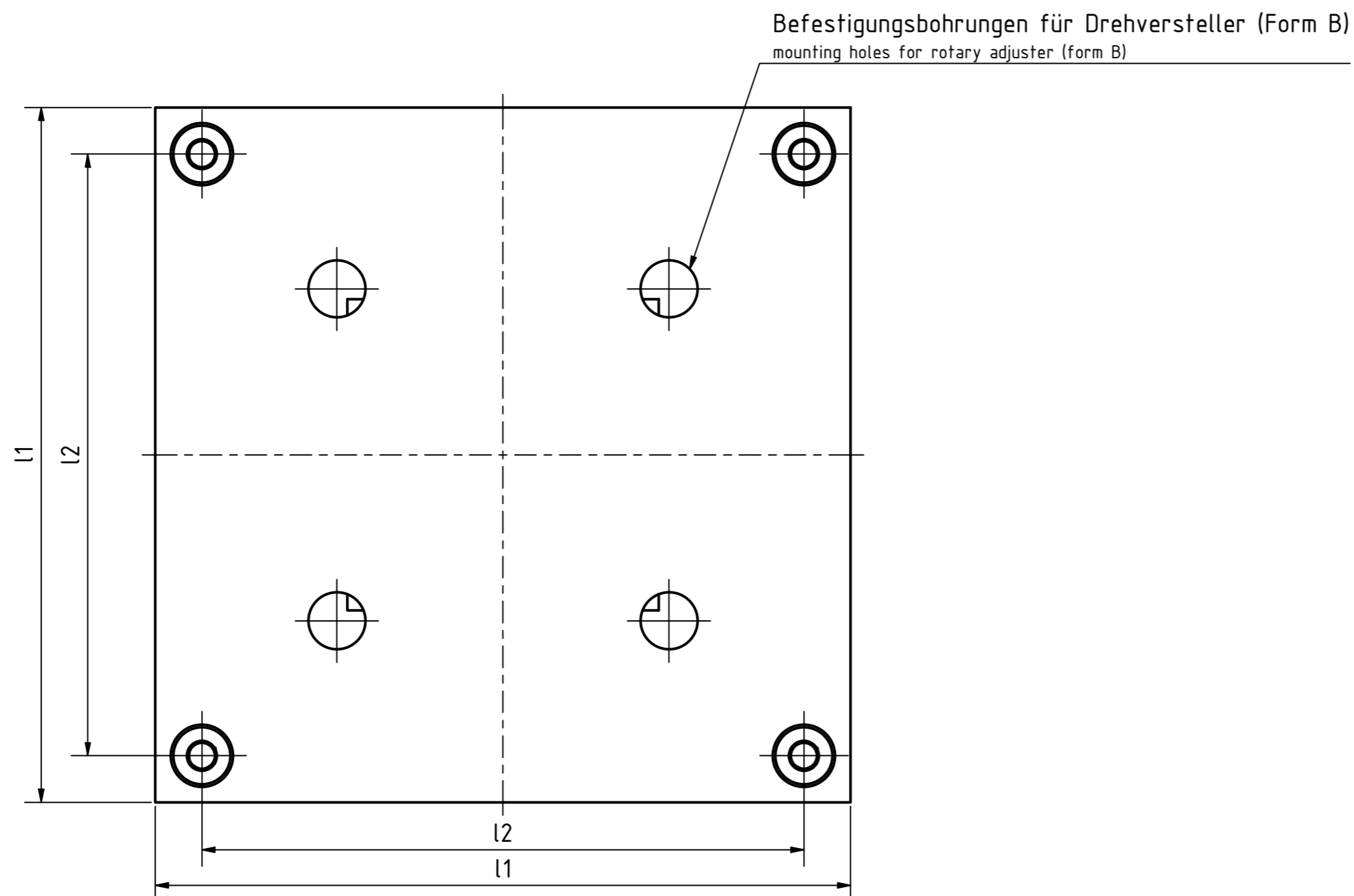
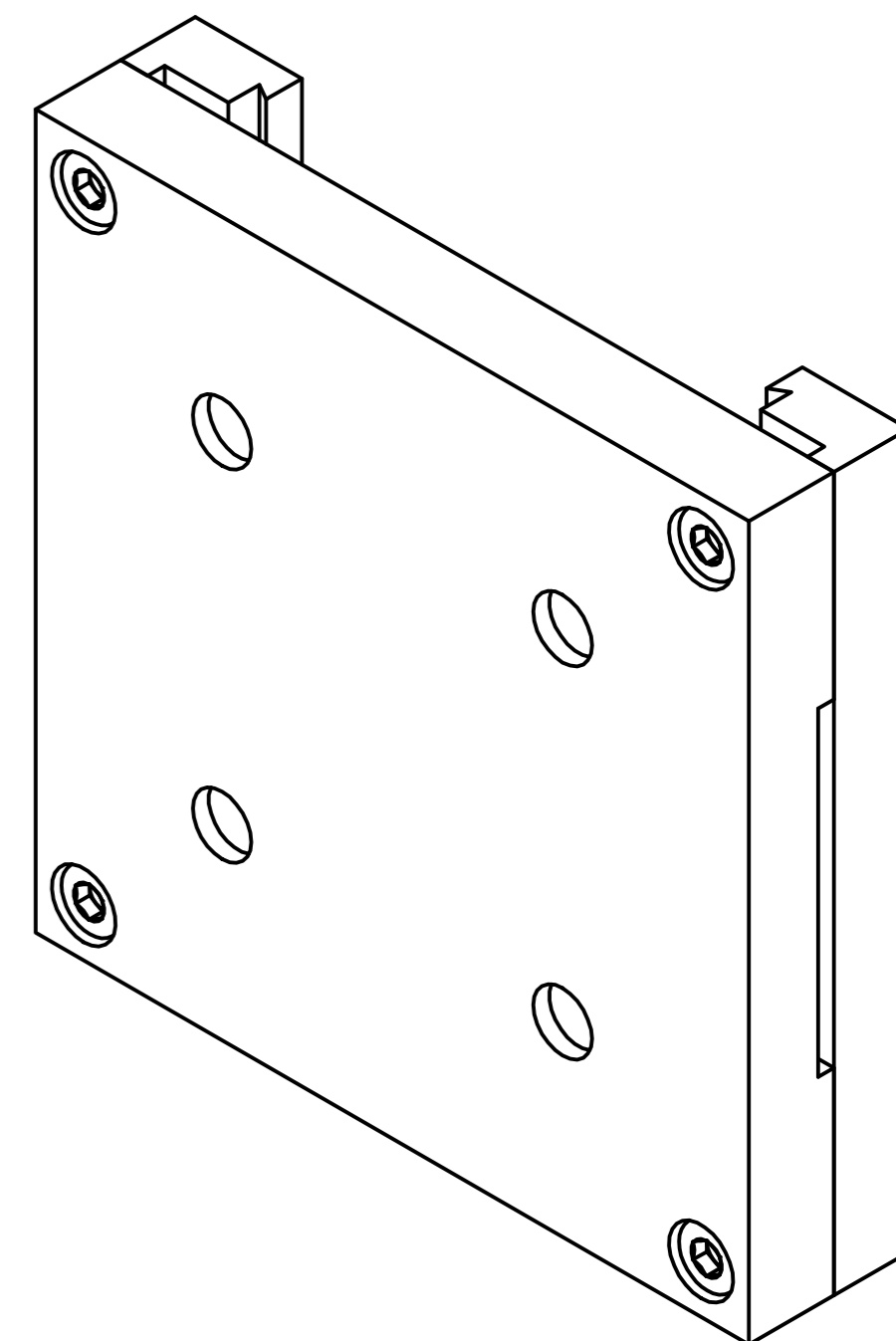
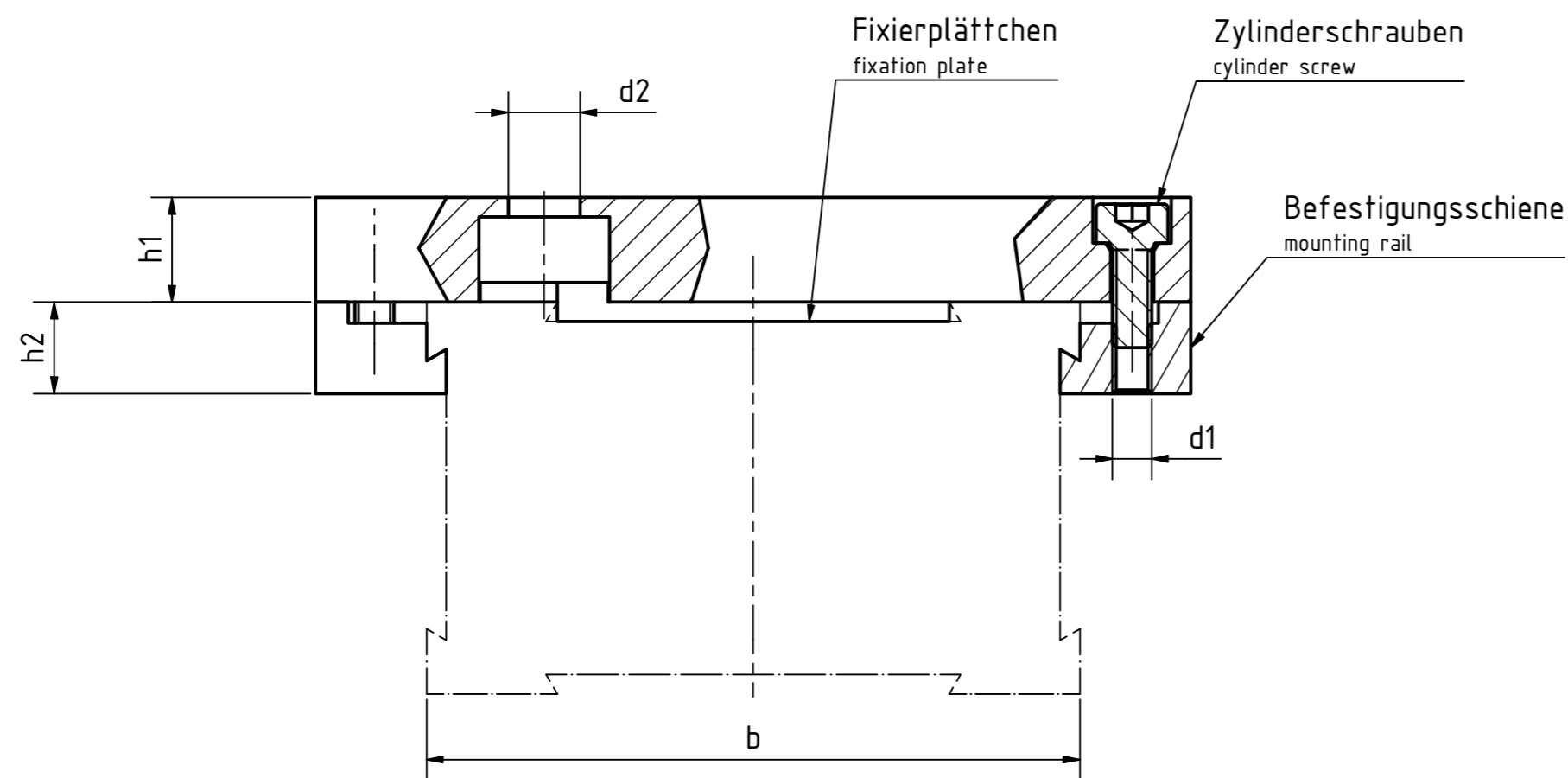


Artikel-Nr./article-no. Stoxxparts	Variante/variant	b (Schlittengröße/slide size) mm	l1 mm	d1 mm	d2 (Form B) mm	h1 mm	h2 mm	l2 mm	passender Drehversteller / suitable rotary adjuster
07000098001	ohne Befestigungsbohrungen (Form A) / without mounting holes (form A)	120	145	M5	-	16	13.8	131.8	-
07000098002	ohne Befestigungsbohrungen (Form A) / without mounting holes (form A)	30	41	M2.5	-	5	4.2	35.4	-
07000098003	ohne Befestigungsbohrungen (Form A) / without mounting holes (form A)	50	67	M3	-	8	7	58	-
07000098004	ohne Befestigungsbohrungen (Form A) / without mounting holes (form A)	80	105	M4	-	12	12.5	92	-
07000098005	mit Befestigungsbohrungen für Drehversteller (Form B) / with mounting holes for rotary adjuster (form B)	120	145	M5	5.5	16	13.8	131.8	07000103002
07000098006	mit Befestigungsbohrungen für Drehversteller (Form B) / with mounting holes for rotary adjuster (form B)	50	67	M3	5.5	8	7	58	07000103001
07000098007	mit Befestigungsbohrungen für Drehversteller (Form B) / with mounting holes for rotary adjuster (form B)	80	105	M4	5.5	12	12.5	92	07000103002



Aluminiumausführung eloxiert, naturfarben
 Edelstahlzylinderschrauben DIN 912, nichtrostend
 Aluminium version, anodised, natural colour
 Stainless steel cheese-head screws DIN 912, rustproof

Stoxx parts		tolerance DIN2768-mk	
... der Normteile			
Gezeichnet	Datum	Name	
Kontrolliert	11.05.2021	Dennis Bruder	
Norm			
		Aluminiummontageplatte	
		07000098000	
		1	
		A2	
Status	Änderungen	Datum	Name
		weight -	
		scale 1:1	

REVISION HISTORY

Rev.	Änderungstext	Änderungsdatum	Änderungsstamm	Gen.