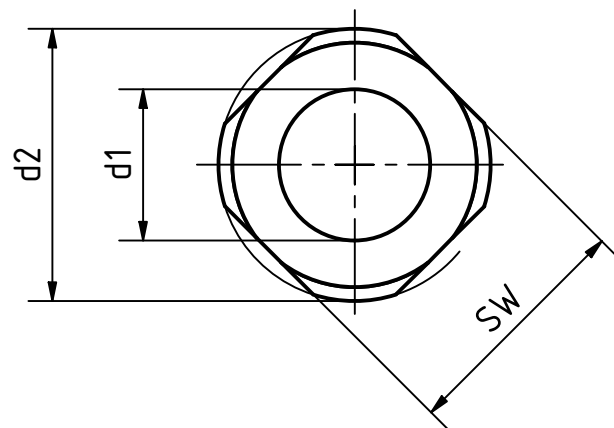
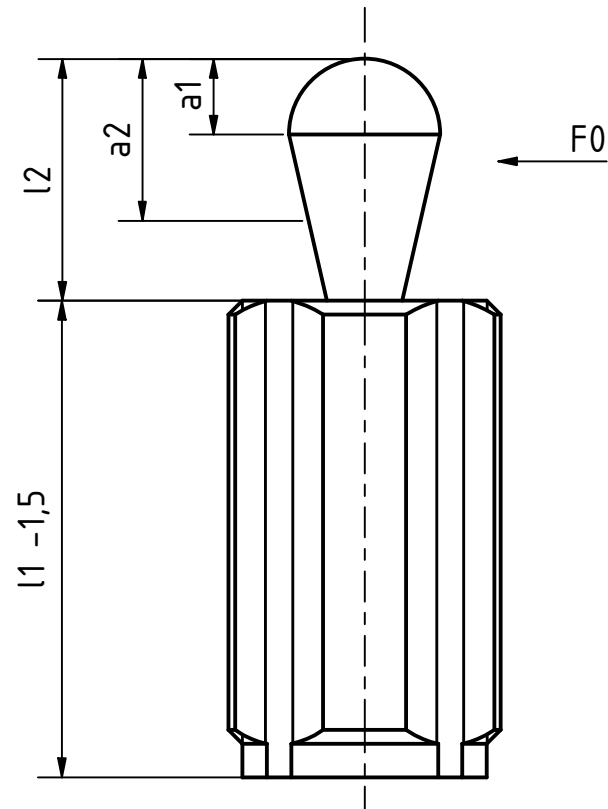


Gummiabdichtung NBR (Perbunan)
 Stahlhülse verzinkt, blau passiviert
 Stahl Druckstift gehärtet, verzinkt, blau passiviert
 Druckfederkennzeichnung:
 - Druckkraft: schwach = grau
 mittel = schwarz
 stark = silber



Artikel-Nr. STOXXparts	Variante	d1 mm	F0 N	l1 mm	d2 mm	k mm	l2 mm	SW mm	w mm	a1 mm	a2 mm	x1 mm	x2 mm
05000690001	ohne Abdichtung	10	100	18	M18x1.5	2x45°	16.7	16	3.2	5	10.7	3.4	2.7
05000690002	mit Abdichtung	10	100	18	M18x1.5	2x45°	16	16	3.2	5	10.7	3.4	2.7
05000690003	ohne Abdichtung	10	100	31.5	M18x1.5	2x45°	16.7	16	3.2	5	10.7	3.4	2.7
05000690004	mit Abdichtung	10	100	31.5	M18x1.5	2x45°	16	16	3.2	5	10.7	3.4	2.7
05000690005	ohne Abdichtung	10	100	45	M18x1.5	2x45°	16.7	16	3.2	5	10.7	3.4	2.7
05000690006	mit Abdichtung	10	100	45	M18x1.5	2x45°	16	16	3.2	5	10.7	3.4	2.7
05000690007	ohne Abdichtung	10	200	18	M18x1.5	2x45°	16.7	16	3.2	5	10.7	3.4	2.7
05000690008	mit Abdichtung	10	200	18	M18x1.5	2x45°	16	16	3.2	5	10.7	3.4	2.7
05000690009	ohne Abdichtung	10	200	31.5	M18x1.5	2x45°	16.7	16	3.2	5	10.7	3.4	2.7
05000690010	mit Abdichtung	10	200	31.5	M18x1.5	2x45°	16	16	3.2	5	10.7	3.4	2.7
05000690011	ohne Abdichtung	10	200	45	M18x1.5	2x45°	16.7	16	3.2	5	10.7	3.4	2.7
05000690012	mit Abdichtung	10	200	45	M18x1.5	2x45°	16	16	3.2	5	10.7	3.4	2.7
05000690013	ohne Abdichtung	10	300	18	M18x1.5	2x45°	16.7	16	3.2	5	10.7	3.4	2.7
05000690014	mit Abdichtung	10	300	18	M18x1.5	2x45°	16	16	3.2	5	10.7	3.4	2.7
05000690015	ohne Abdichtung	10	300	31.5	M18x1.5	2x45°	16.7	16	3.2	5	10.7	3.4	2.7
05000690016	mit Abdichtung	10	300	31.5	M18x1.5	2x45°	16	16	3.2	5	10.7	3.4	2.7
05000690017	ohne Abdichtung	10	300	45	M18x1.5	2x45°	16.7	16	3.2	5	10.7	3.4	2.7
05000690018	mit Abdichtung	10	300	45	M18x1.5	2x45°	16	16	3.2	5	10.7	3.4	2.7
05000690019	ohne Abdichtung	5	100	11.5	M12	1.5x45°	6.7	10	1.6	2.5	5.7	1.7	1.3
05000690020	mit Abdichtung	5	100	11.5	M12	1.5x45°	6	10	1.6	2.5	5.7	1.7	1.3
05000690021	ohne Abdichtung	5	100	19	M12	1.5x45°	6.7	10	1.6	2.5	5.7	1.7	1.3
05000690022	mit Abdichtung	5	100	19	M12	1.5x45°	6	10	1.6	2.5	5.7	1.7	1.3
05000690023	ohne Abdichtung	5	100	26.5	M12	1.5x45°	6.7	10	1.6	2.5	5.7	1.7	1.3
05000690024	mit Abdichtung	5	100	26.5	M12	1.5x45°	6	10	1.6	2.5	5.7	1.7	1.3
05000690025	ohne Abdichtung	5	20	11.5	M12	1.5x45°	6.7	10	1.6	2.5	5.7	1.7	1.3
05000690026	mit Abdichtung	5	20	11.5	M12	1.5x45°	6	10	1.6	2.5	5.7	1.7	1.3
05000690027	ohne Abdichtung	5	20	19	M12	1.5x45°	6.7	10	1.6	2.5	5.7	1.7	1.3

w= Verstellweg des Druckstiftes

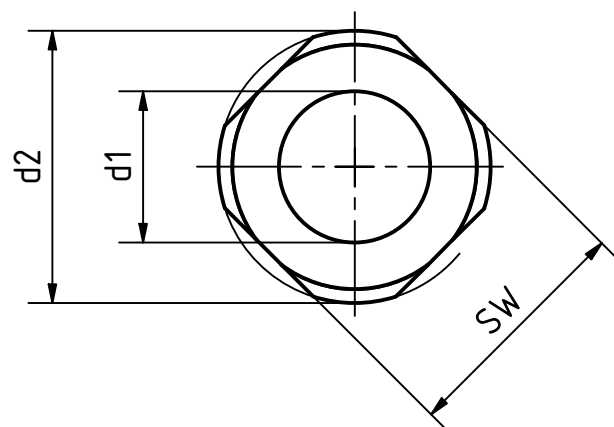
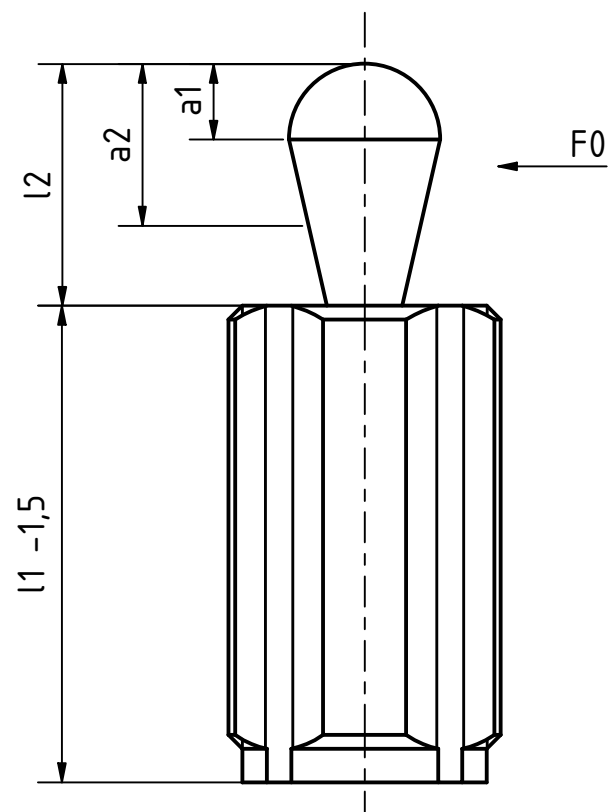
a2-a1= Bereich, in dem der Druckpunkt (Werkstückkante) liegen soll

x1= Abstand Mittelachse - Druckpunkt (für obersten Druckpunkt a1)

x2= Abstand Mittelachse - Druckpunkt (für untersten Druckpunkt a2)

				tolerance DIN2768-mk	
Datum		Name		Seitendruckstück zum Einschrauben	
Gezeichnet 02.02.2021		Dennis Bruder			
Kontroll					
Norm					
REVISION HISTORY				05000690000	
Rev.	Änderungstext	Änderungsdatum	Änderungsstamm	Gen.	1
					A3
Status	Änderungen	Datum	Name	weight -	scale 2:1

Gummiabdichtung NBR (Perbunan)
 Stahlhülse verzinkt, blau passiviert
 Stahldruckstift gehärtet, verzinkt, blau passiviert
 Druckfederkennzeichnung:
 - Druckkraft: schwach = grau
 mittel = schwarz
 stark = silber



Artikel-Nr. STOXXparts	Variante	d1 mm	F0 N	l1 mm	d2 mm	k mm	l2 mm	SW mm	w mm	a1 mm	a2 mm	x1 mm	x2 mm
05000690028	mit Abdichtung	5	20	19	M12	1.5x45°	6	10	1.6	2.5	5.7	1.7	1.3
05000690029	ohne Abdichtung	5	20	26.5	M12	1.5x45°	6.7	10	1.6	2.5	5.7	1.7	1.3
05000690030	mit Abdichtung	5	20	26.5	M12	1.5x45°	6	10	1.6	2.5	5.7	1.7	1.3
05000690031	ohne Abdichtung	5	50	11.5	M12	1.5x45°	6.7	10	1.6	2.5	5.7	1.7	1.3
05000690032	mit Abdichtung	5	50	11.5	M12	1.5x45°	6	10	1.6	2.5	5.7	1.7	1.3
05000690033	ohne Abdichtung	5	50	19	M12	1.5x45°	6.7	10	1.6	2.5	5.7	1.7	1.3
05000690034	mit Abdichtung	5	50	19	M12	1.5x45°	6	10	1.6	2.5	5.7	1.7	1.3
05000690035	ohne Abdichtung	5	50	26.5	M12	1.5x45°	6.7	10	1.6	2.5	5.7	1.7	1.3
05000690036	mit Abdichtung	5	50	26.5	M12	1.5x45°	6	10	1.6	2.5	5.7	1.7	1.3
05000690037	ohne Abdichtung	6	150	11.5	M12	1.5x45°	6.7	10	1.6	2.5	5.7	1.7	1.3
05000690038	mit Abdichtung	6	150	11.5	M12	1.5x45°	10	10	1.8	3	7.7	1.9	1.4
05000690039	ohne Abdichtung	6	150	19	M12	1.5x45°	10.7	10	1.8	3	7.7	1.9	1.4
05000690040	mit Abdichtung	6	150	19	M12	1.5x45°	10	10	1.8	3	7.7	1.9	1.4
05000690041	ohne Abdichtung	6	150	26.5	M12	1.5x45°	10.7	10	1.8	3	7.7	1.9	1.4
05000690042	mit Abdichtung	6	150	26.5	M12	1.5x45°	10	10	1.8	3	7.7	1.9	1.4
05000690043	ohne Abdichtung	6	40	11.5	M12	1.5x45°	10.7	10	1.8	3	7.7	1.9	1.4
05000690044	mit Abdichtung	6	40	11.5	M12	1.5x45°	10	10	1.8	3	7.7	1.9	1.4
05000690045	ohne Abdichtung	6	40	19	M12	1.5x45°	10.7	10	1.8	3	7.7	1.9	1.4
05000690046	mit Abdichtung	6	40	19	M12	1.5x45°	10	10	1.8	3	7.7	1.9	1.4
05000690047	ohne Abdichtung	6	40	26.5	M12	1.5x45°	10.7	10	1.8	3	7.7	1.9	1.4
05000690048	mit Abdichtung	6	40	26.5	M12	1.5x45°	10	10	1.8	3	7.7	1.9	1.4
05000690049	ohne Abdichtung	6	75	11.5	M12	1.5x45°	10.7	10	1.8	3	7.7	1.9	1.4
05000690050	mit Abdichtung	6	75	11.5	M12	1.5x45°	10	10	1.8	3	7.7	1.9	1.4
05000690051	ohne Abdichtung	6	75	19	M12	1.5x45°	10.7	10	1.8	3	7.7	1.9	1.4
05000690052	mit Abdichtung	6	75	19	M12	1.5x45°	10	10	1.8	3	7.7	1.9	1.4
05000690053	ohne Abdichtung	6	75	26.5	M12	1.5x45°	10.7	10	1.8	3	7.7	1.9	1.4
05000690054	mit Abdichtung	6	75	26.5	M12	1.5x45°	10	10	1.8	3	7.7	1.9	1.4

w= Verstellweg des Druckstiftes

a2-a1= Bereich, in dem der Druckpunkt (Werkstückkante) liegen soll

x1= Abstand Mittelachse - Druckpunkt (für obersten Druckpunkt a1)

x2= Abstand Mittelachse - Druckpunkt (für untersten Druckpunkt a2)

		tolerance DIN2768-mk			
		Seitendruckstück zum Einschrauben			
Datum: 02.02.2021 Name: Dennis Bruder		05000690000			
Gezeichnet: 02.02.2021 Kontroll:					
Norm:		2 A3			
Status	Änderungen	Datum	Name	weight -	scale 2:1