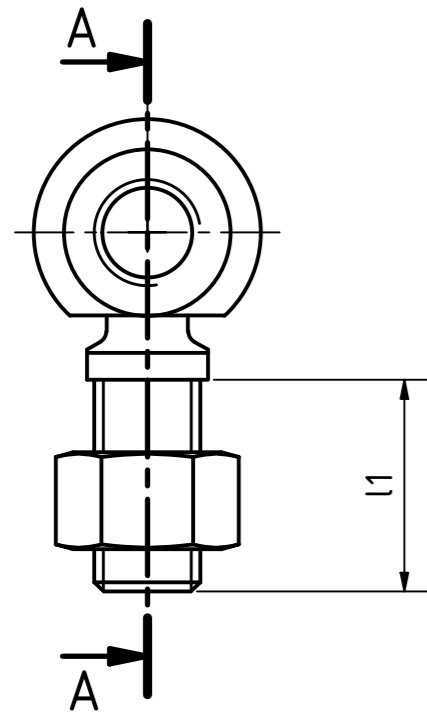
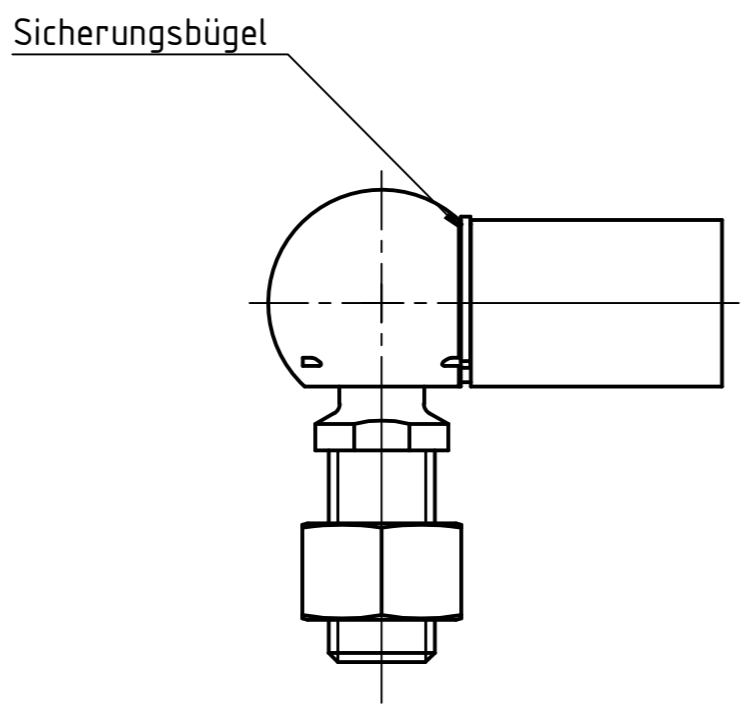
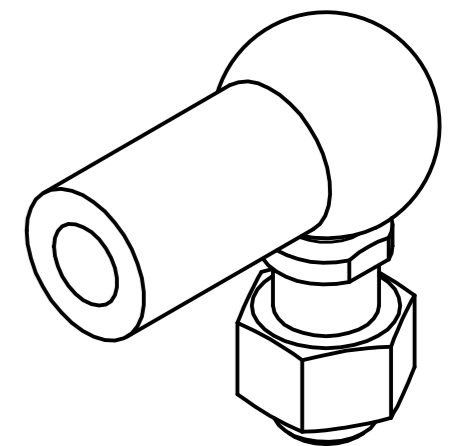
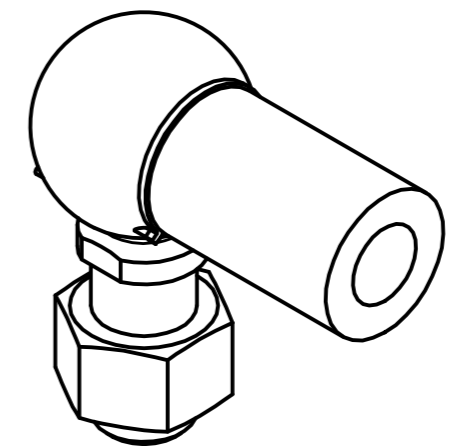
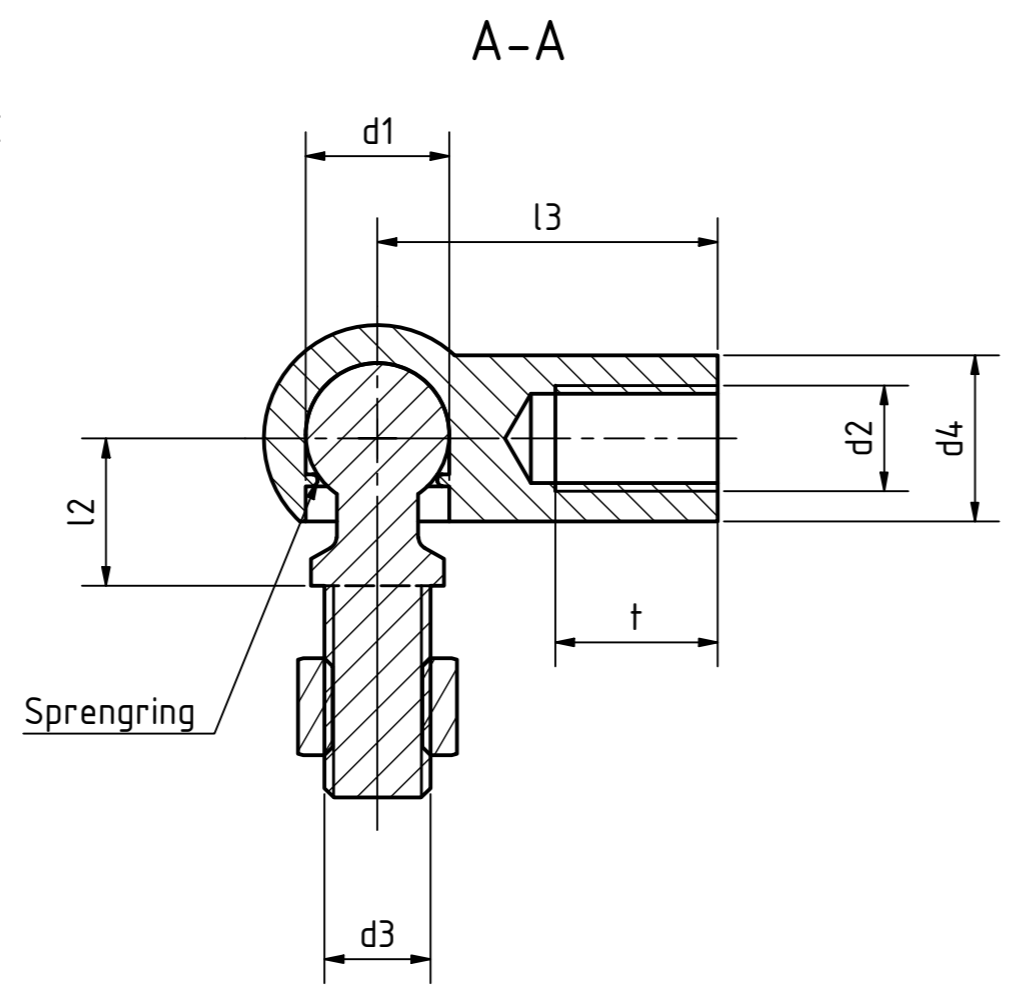


Variante CS



Variante C



Artikel-Nr. STOxxparts	Variante	d1 mm	d2 (L= Linksgewinde) mm	d3 mm	d4 mm	d5 mm	l1 mm	l2 mm	l3 mm	t mm	SW mm	min. Abzugskraft N
01000322001	CS = mit Gewindezapfen, mit Sicherungsbügel	10	M6	M6	10	14.8	12.5	10.5	25	11.5	8	40
01000322002	CS = mit Gewindezapfen, mit Sicherungsbügel	10	M6L	M6	10	14.8	12.5	10.5	25	11.5	8	40
01000322003	CS = mit Gewindezapfen, mit Sicherungsbügel	13	M8	M8	13	19.3	16.5	12	30	14	11	60
01000322004	CS = mit Gewindezapfen, mit Sicherungsbügel	13	M8L	M8	13	19.3	16.5	12	30	14	11	60
01000322005	CS = mit Gewindezapfen, mit Sicherungsbügel	16	M10	M10	16	24	20	15	35	15.5	13	80
01000322006	CS = mit Gewindezapfen, mit Sicherungsbügel	16	M10L	M10	16	24	20	15	35	15.5	13	80
01000322007	CS = mit Gewindezapfen, mit Sicherungsbügel	16	M12	M12	16	24	20	15	35	15.5	13	80
01000322008	CS = mit Gewindezapfen, mit Sicherungsbügel	16	M12L	M12	16	24	20	15	35	15.5	13	80
01000322009	CS = mit Gewindezapfen, mit Sicherungsbügel	19	M14x1.5	M14x1.5	22	30	28	19.5	45	21.5	16	100
01000322010	CS = mit Gewindezapfen, mit Sicherungsbügel	19	M14x1.5L	M14x1.5	22	30	28	19.5	45	21.5	16	100
01000322011	CS = mit Gewindezapfen, mit Sicherungsbügel	8	M5	M5	8	12.8	10	8.5	22	10.5	7	30
01000322012	CS = mit Gewindezapfen, mit Sicherungsbügel	8	M5L	M5	8	12.8	10	8.5	22	10.5	7	30
01000322013	C = mit Gewindezapfen, ohne Sicherungsbügel	10	M6	M6	10	14.8	12.5	10.5	25	11.5	8	40
01000322014	C = mit Gewindezapfen, ohne Sicherungsbügel	10	M6L	M6	10	14.8	12.5	10.5	25	11.5	8	40
01000322015	C = mit Gewindezapfen, ohne Sicherungsbügel	13	M8	M8	13	19.3	16.5	12	30	14	11	60
01000322016	C = mit Gewindezapfen, ohne Sicherungsbügel	13	M8L	M8	13	19.3	16.5	12	30	14	11	60
01000322017	C = mit Gewindezapfen, ohne Sicherungsbügel	16	M10	M10	16	24	20	15	35	15.5	13	80
01000322018	C = mit Gewindezapfen, ohne Sicherungsbügel	16	M10L	M10	16	24	20	15	35	15.5	13	80
01000322019	C = mit Gewindezapfen, ohne Sicherungsbügel	16	M12	M12	16	24	20	15	35	15.5	13	80
01000322020	C = mit Gewindezapfen, ohne Sicherungsbügel	16	M12L	M12	16	24	20	15	35	15.5	13	80
01000322021	C = mit Gewindezapfen, ohne Sicherungsbügel	19	M14x1.5	M14x1.5	22	30	28	19.5	45	21.5	16	100
01000322022	C = mit Gewindezapfen, ohne Sicherungsbügel	19	M14x1.5L	M14x1.5	22	30	28	19.5	45	21.5	16	100
01000322023	C = mit Gewindezapfen, ohne Sicherungsbügel	8	M5	M5	8	12.8	10	8.5	22	10.5	7	30
01000322024	C = mit Gewindezapfen, ohne Sicherungsbügel	8	M5L	M5	8	12.8	10	8.5	22	10.5	7	30

STOxxparts ... der Normteile!				tolerance DIN2768-mk	
Gezeichnet	Datum	Name		Winkelgelenk mit Gewindezapfen	
Kontrolliert	14.10.2020	Dennis Bruder			
Norm					
01000322000				1	
weight -				A2	
Status	Änderungen	Datum	Name	scale 1:1	

REVISION HISTORY				
Rev.	Änderungstext	Änderungsdatum	Änderungsstamm	Gen.