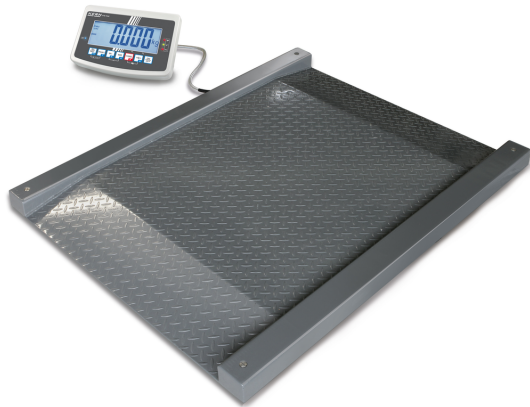


KERN NFB 600K200LM



Durchfahrwaage (IP67) mit XXL Auswertegerät und Eichzulassung [M]



Kategorie

Marke	KERN
Produktkategorie	Industriewaagen
Produktgruppe	Bodenwaagen

Messsystem

Wägesystem	Dehnungsmessstreifen
Wägebereich [Max]	600 kg
Ablesbarkeit (g)	200 g
Auflösung	3.000
Mindestgewicht (min)	4 kg
Tarierbereich	-600 kg
Einheiten	kg
Reproduzierbarkeit	0,2 kg
Linearität	± 0,6 kg
außermittige Belastung bei 1/3 Max	1 kg
Empfohlenes Justiergewicht	600 kg (M2)
Einschwingzeit	2 s
Anwärmzeit	10 min
Justiermöglichkeiten	Justierung mit externem Gewicht
Anzahl Wägebereiche	1
Lastzellen-Verbindung	6-Leiter

Eichtechnische Daten

Eichklasse	III
Eichung ab Werk möglich	✓
Eichwerte (e)	0,2 kg
Bauartzulassung für Eichung	✓
Periodische Nacheichung für Italien	969-112
CE Zeichen	✓

Bauform

Material Wägeplatte	Metall, lackiert
Material Plattform	Stahl, lackiert
Wägefläche (rechteckig)	1200×1200 mm
weighingAreaMkt	1200×1200 mm
Abmessungen Wägeplattform	1800×1400×80 mm
Material Displaygehäuse	Kunststoff
Abmessungen Anzeigegerät (BxTxH)	250×160×58 mm
Fußschrauben drehbar	✓
Libelle	✓
Wandhalterung	✓
Stativ neigbar	✓
Terminal Kabel-Länge	5 m
Kabellänge	5 m
Hauptfarbe	Grau
Sekundärfarbe	Grau
Max. erlaubte Terminal Kabel-Länge	30 m
Material Lastzelle(n)	legierter Stahl

Display

Displayart	LCD
Display Ziffernhöhe - Groß	52 mm
Display - Hinterleuchtung	ja
Displaysegmente	5 + 1/2
Sprachen des Benutzerinterfaces	Symbolsprache

Zählen

Referenzstückzahl	10, 20, 50, 100, 200
-------------------	----------------------

Funktionen

Summenspeicher-Funktion	✓
Tierwägung / Zappelfilter	✓
Toleranzwägung	✓
Zählfunktion	✓
Auto-Off (Batterie)	selectable
Tarierfunktion	manual (single/multi)
Unterflurwägung	Keine

Schnittstellen

	RS-232 serienmäßig Bluetooth BTC (v2.0) (optional, factory) Analog (0 - 10 V) (optional, factory) Analog (4 - 20 mA) (optional, factory)
Rezeptur-/Summierstufe	Sum A
Anzahl Tasten für Bedienung	7

KERN NFB 600K200LM



Durchfahrwaage (IP67) mit XXL Auswertegerät und Eichzulassung [M]

IP-Schutz - Anzeige	kein IP-Schutz
IP-Schutz - Lastzelle	IP67
Toleranzwägung - Benachrichtigungsarten	akustisch optisch

Energieversorgung

mitgeliefertes Netzteil	Netzteil
Netzteil-Art	Steckernetzteil
Eingangsspannung Netzteil / max. Strom	100 V - 240 V, 50 / 60 Hz
Eingangsspannung Gerät / max. Strom	12 V, 500 mA
Akku optional	Akku optional (Factory)
Akku	6 V, 1.2 Ah
Akku Betriebsdauer - Hinterleuchtung aus	35 h
Akku Betriebsdauer - Hinterleuchtung an	8 h
Akku-Ladezeit	10 h

Umgebungsbedingungen

Luftfeuchte Umgebung (min)	0 %
Luftfeuchte Umgebung (max)	80 %
Umgebungstemperatur (min)	-10 °C
Umgebungstemperatur (max)	40 °C

Verpackung & Versand

Abmessungen Verpackung	1850×1510×350 mm
Nettogewicht ca.	165 kg
Bruttogewicht ca.	235 kg
Lieferzeit Gesamt	2 d
Art des Versands	Spedition

Dienstleistungen (optional)

DAkKS-Kalibrierung Artikelnummer	963-130
Eichung Artikel	965-230
Artikelnr. Justage auf Aufstellungsort	961-250
Artikel Konformitätszertifikat	969-517

Piktogramme

STANDARD



OPTION



FACTORY

