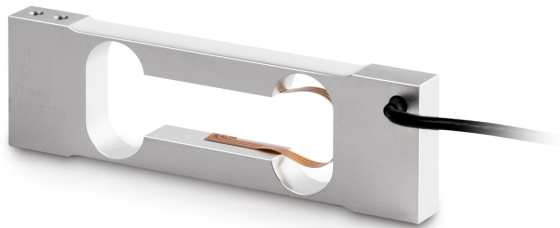


KERN CP 3000-0Y4

Single-Point-Wägezellen aus Aluminium



Umgebungsbedingungen

Umgebungstemperatur (min)	-20 °C
Umgebungstemperatur (max)	50 °C

Verpackung & Versand

Abmessungen Verpackung	120×50×35 mm
Nettogewicht ca.	0,10 kg
Bruttogewicht ca.	0,10 kg
Lieferzeit Gesamt	1 d
Art des Versands	Paketdienst
Versandgewicht	0,1 kg

Piktogramme

STANDARD



OPTION



Kategorie

Marke	Sauter
Produktkategorie	Messzellen
Produktgruppe	Messzelle Masse

Messsystem

Wägebereich [Max]	3 kg
Lastzellen-Verbindung	4-Leiter
OIML Klasse	C3
Auflösung Wägezelle - eichfähig	3000 e
Nennkennwert	0,9 mV/V
loadCellOutputSensitivityVariance	0,1 mV/V
Kombinierter Fehler	0,017%
loadCellDeadLoadMinimum	0%
loadCellUseTypes	Masse
loadCellInputResistanceNominal	405 O
loadCellOutputResistanceNominal	350 O
loadCellIsolationResistanceMin	5000 MO
loadCellExcitationVoltageMin	9 V
loadCellExcitationVoltageMax	12 V
loadCellInputResistanceVariance	6 O
loadCellOutputResistanceVariance	3 O

Eichtechnische Daten

CE Zeichen	✓
------------	---

Bauform

Abmessungen Wägeplattform	120×120×0 mm
Abmessungen (BxTxH)	110×33×10 mm
Kabellänge	0,45 m
Material	Aluminium

Funktionen

IP-Schutz (Komplettgerät)	IP65
---------------------------	------