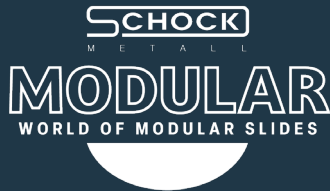


Überauszug Serie 036

Over extension series 036



- Tragkraft bis zu 68 kg
- Auszugsweg 100% +

Werkstoffe und Oberflächen:

- Schienen aus feuerverzinktem Stahl
- Kugelkäfige aus verzinktem Stahl
- Kugeln aus gehärtetem C-Stahl

Temperaturbereich:

- Einsatztemperatur -20°C bis +70°C
- Einsatztemperatur mit Soft-Close +10°C bis +40°C

- Load capacity up to 68 kg
- Extension path 100% +

Materials and surfaces:

- Hot dipped galvanized steel rails
- Galvanized steel ball cages
- Hardened carbon steel balls

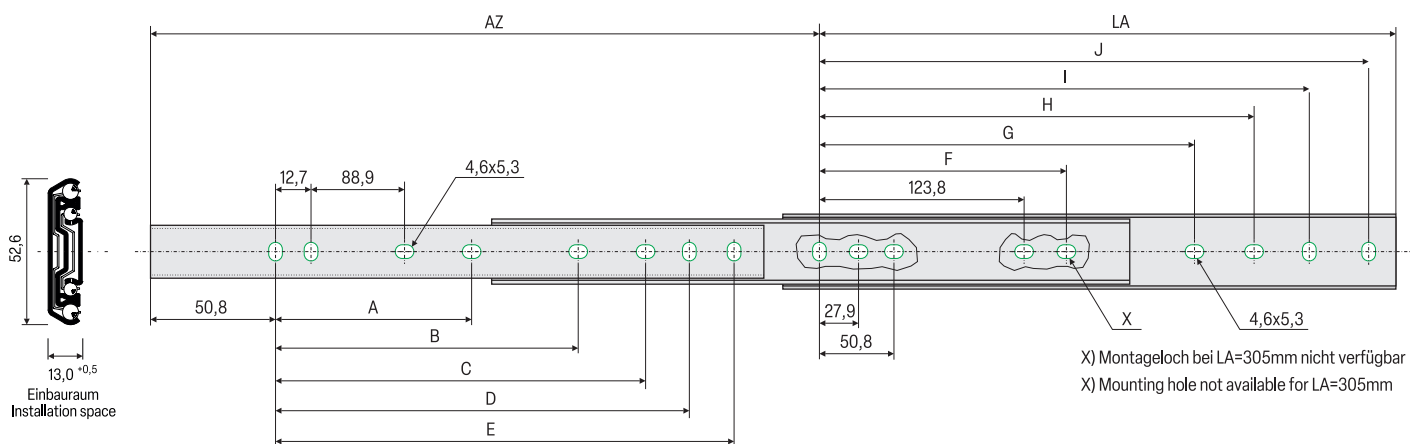
Temperature range:

- Operating temperature -20°C to +70°C
- Operating temperature with Soft-Close +10°C to +40°C



Abbildung ähnlich | Illustration similar

036 Konstruktionsdaten | Construction data



Artikel-Nr.	LA mm	AZ mm	TK / kg 10.000	A mm	B mm	C mm	D mm	E mm	F mm	G mm	H mm	I mm	J mm	Gewicht Weight kg/Paar kg/pair
20360305000	305	330	68	-	-	200,1	212,8	225,5	-	-	209,5	234,9	260,3	1,32
20360356000	356	381	67	-	-	250,9	263,6	276,3	-	-	260,3	285,7	311,1	1,54
20360406000	406	432	67	-	-	301,7	314,4	327,1	-	-	311,1	336,5	361,9	1,75
20360457000	457	483	66	143,0	279,4	352,5	365,2	377,9	177,8	314,4	361,9	387,3	412,7	1,96
20360508000	508	533	66	168,4	330,2	403,3	416,0	428,7	203,2	365,2	412,7	438,1	463,5	2,19
20360559000	559	584	64	193,8	381,0	454,1	466,8	479,5	229	416,0	463,5	488,9	514,3	2,37
20360610000	610	635	61	219,2	431,8	504,9	517,6	530,3	254	466,8	514,3	539,7	565,1	2,63
20360660000	660	686	58	244,6	42,6	555,7	568,4	581,1	279	517,6	565,1	590,5	615,9	2,86
20360711000	711	737	55	270,0	533,4	606,5	619,2	632,9	305	568,4	615,9	641,3	666,7	3,05

Hinweise | Notes: LA = Länge | Length, AZ = Auszugsweg | Travel | TK = Tragkraft | Load capacity | Bohrbild / Hole pattern

Weitere Produktvarianten auf Anfrage | Other product variants on request

Notizen/Notes

ACHTUNG Traglast:

Bei einer Flachmontage (horizontal montiert) verringert sich die Tragkraft um bis zu 75%.

ATTENTION Load capacity:

In case of flat mounting (mounted horizontally), load capacity is reduced by up to 75%.

Empfohlene Befestigung Recommended mounting

Euroschraube
Euro screw
Ø 4 mm

Senkschraube
Countersunk screw
M 4

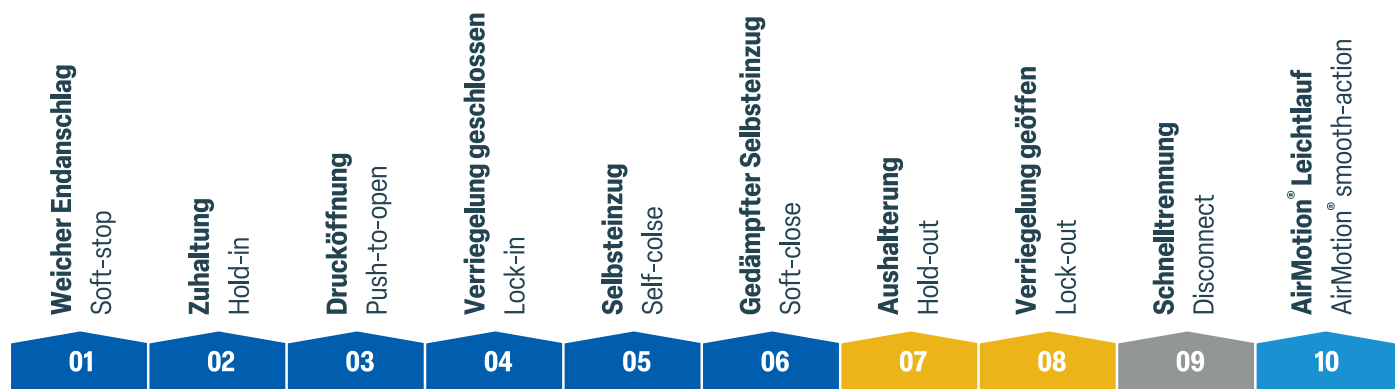


Max. Kopfhöhe 2,5mm / Ø 8,5 mm
Max. head height 2.5mm / Ø 8.5 mm

Optionale Funktionen zu Überauszug Serie 036

036

Optional features for 036 series over extension slides



Beispiele für Kombinationsmöglichkeiten | Examples for possible combinations



Erläuterungen zur Grafik:

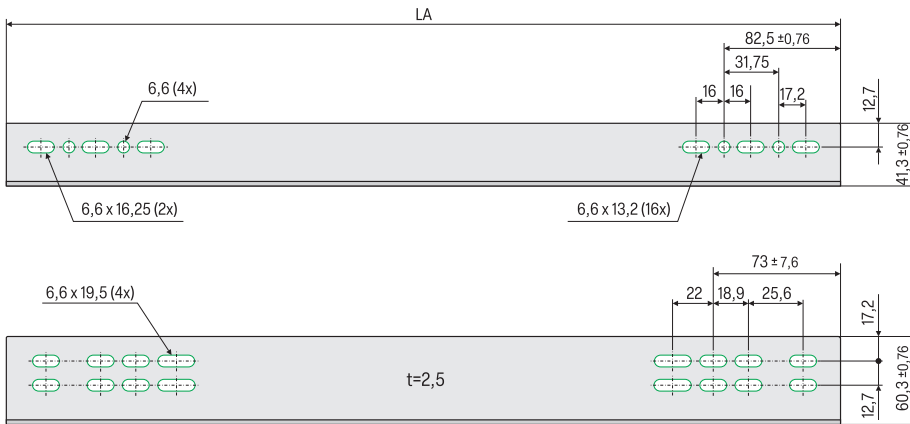
Jeder Farbton ist nur einmal wählbar. Kombination der Farbtöne möglich. Bitte beachten Sie die Verfügbarkeit der Funktionen in den nachfolgenden Grafiken.

Explanation of the graphic:

Each color shade can be selected only once. Combination of shades possible. Please note the availability of the functions in the following graphics.

Weicher Endanschlag Soft-stop 	Zuhaltung Hold-in 	Drucköffnung Push-to-open 	Verriegelung geschlossen Lock-in 
Selbsteinzug Self-close 	Gedämpfter Selbsteinzug Soft-close 	Aushalterung Hold-out 	Verriegelung geöffnet Lock-out 
Schnelltrennung Disconnect 	AirMotion® Leichtlauf Airmotion® smooth-action 	<div style="display: flex; justify-content: space-between;"> <div style="background-color: #008000; color: white; padding: 2px;"> Auf Lager On stock </div> <div style="background-color: #0056b3; color: white; padding: 2px;"> Lieferbar innerhalb 12 Wochen Delivery within 12 weeks </div> <div style="background-color: #ff0000; color: white; padding: 2px;"> nicht erhältlich not available </div> </div> <p>Funktionssteile sind zum einfacheren Verständnis blau gekennzeichnet und entsprechen nicht der tatsächlichen Farbe. Functional parts are marked in blue for easy understanding and do not correspond to the actual color.</p>	

Plattformwinkel zum Schrauben | Platform bracket for screwing



Artikel-Nr.	Winkellänge bracket length	Gewicht Weight (kg)
21000000410	305 mm	0,58
21000000420	406 mm	0,77
21000000430	559 mm	1,06
21000000440	711 mm	1,35

Schienenlänge slide length mm	Winkel bracket LA = 305mm		Winkel bracket LA = 406mm		Winkel bracket LA = 559mm		Winkel bracket LA = 711mm	
	A	B	A	B	A	B	A	B
305	1	2	-	-	-	-	-	-
356	1	2	-	-	-	-	-	-
406	-	-	1	2	-	-	-	-
457	-	-	1	2	-	-	-	-
508	-	-	1	2	-	-	-	-
559	-	-	-	-	1	2	-	-
610	-	-	-	-	1	2	-	-
660	-	-	-	-	1	2	-	-
711	-	-	-	-	-	-	1	2
762	-	-	-	-	-	-	1	2
813	-	-	-	-	-	-	1	2
864	-	2	-	-	-	-	1	1
914	1	3	1	1	-	-	-	-

Hinweise | Notes

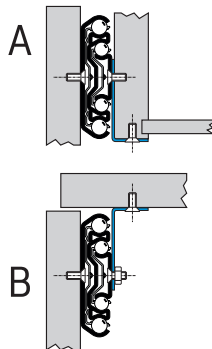
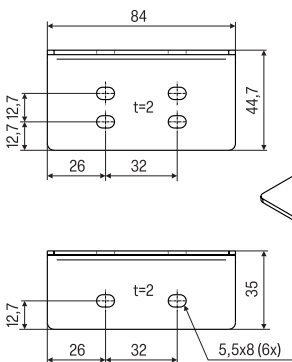
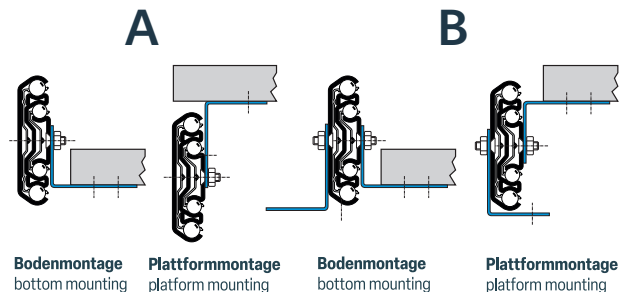
○ Bohrbild | Hole pattern, **A** = Montage an der Innenführung | Mounting on the inner guide **B** = Montage von freistehenden Führungen | Mounting of freestanding slides

Im Winkelset enthalten

1 x Winkel, 2 x Senkkopfschraube M6, 2 x Mutter M6, 2 x Sicherungsscheibe

Bracket set includes

1 x bracket, 2 x countersunk screw M6, 2 x nut M6, 2 x lock washer



Universalwinkel 32 Universal bracket 32

Für Boden- (A) und Plattformmontage (B). Mindestens 2 Winkel je Schiene erforderlich (je nach Schienenlänge). Kunde stellt Kleinteile.

For bottom (A) and platform (B) mounting.

At least 2 brackets per rail required (depending on rail length). Fixing parts provided by customer.

Artikel-Nr.	Gewicht Weight kg/Stück kg/piece
21000000110	0,10