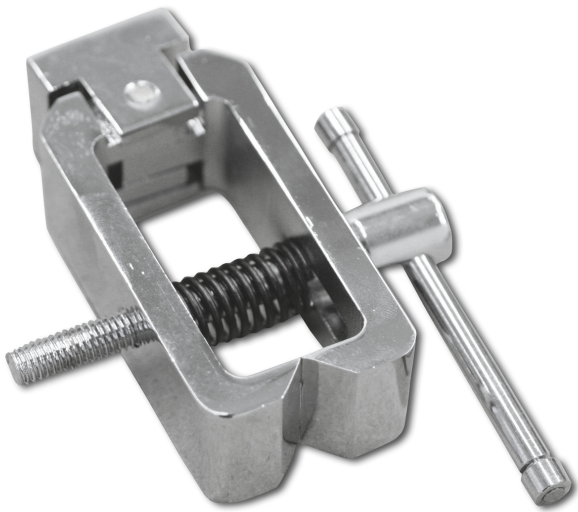


KERN AC 01



Spitzklammer-Aufsatz für Zug- und Reißtests bis 500 N (z. B. für Kabeltests),
Spannweite 22 mm, Gewinde: M6



Kategorie

Marke	Sauter
Produktkategorie	Messinstrumente
Produktgruppe	Klemmen

Bauform

Abmessungen komplett montiert (Windschutz/Stativ)	75×65×20 mm
Material	Stahl

Verpackung & Versand

Abmessungen Verpackung	75×65×20 mm
Nettogewicht ca.	0,45 kg
Bruttogewicht ca.	0,45 kg
Lieferzeit Gesamt	1 d
Art des Versands	Paketdienst
Versandgewicht	0,435 kg

Piktogramme

STANDARD

