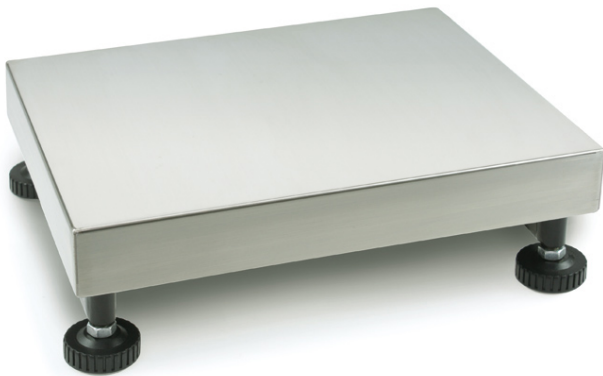


KERN KFP 150V20M

Plattform



Bruttogewicht ca.	17 kg
Lieferzeit Gesamt	1 d
Art des Versands	Paketdienst

Dienstleistungen (optional)

DAkS-Kalibrierung Artikelnummer	963-129
Eichung Artikel	965-229
Artikelnr. Justage auf Aufstellungsort	961-249

Piktogramme

STANDARD



FACTORY



Kategorie

Marke	KERN
Produktkategorie	Industriewaagen
Produktgruppe	Wägebrücke

Messsystem

Wägebereich [Max]	60 kg; 150 kg
Ablesbarkeit (g)	5 g
Mindestgewicht (min)	400 g; 1 kg
Lastzellen-Verbindung	6-Leiter

Eichtechnische Daten

Eichung ab Werk möglich	✓
Eichwerte (e)	20 g; 50 g

Bauform

Material Wägeplatte	Edelstahl
Material Plattform	Stahl, lackiert
Wägefläche (rechteckig)	500×400 mm
weighingAreaMkt	500×400 mm
Abmessungen Wägeplattform	500×400×137 mm
Fußschrauben drehbar	✓
Kabellänge	2,5 m
Max. erlaubte Terminal Kabel-Länge	3 m
Material Lastzelle(n)	Aluminium

Funktionen

IP-Schutz (Komplettgerät)	IP65 (load cell)
IP-Schutz - Lastzelle	IP65
IP-Schutz - Plattform	IP65

Verpackung & Versand

Abmessungen Verpackung	555×930×220 mm
Nettogewicht ca.	14 kg