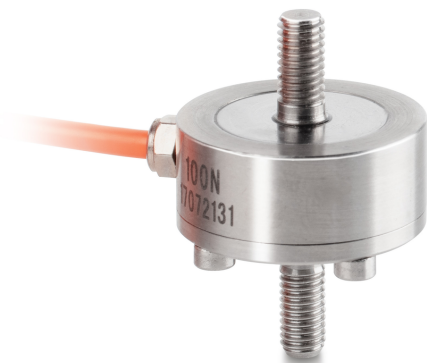


# KERN CO 200-Y2

Miniatur-Knopfmesszellen aus rostfreiem Edelstahl

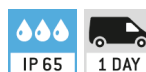


## Verpackung & Versand

Abmessungen Verpackung	120×90×85 mm
Nettogewicht ca.	0,50 kg
Bruttogewicht ca.	0,55 kg
Lieferzeit Gesamt	1 d
Art des Versands	Paketdienst
Versandgewicht	0,504 kg

## Piktogramme

### STANDARD



### OPTION



## Kategorie

Marke	Sauter
Produktkategorie	Messzellen
Produktgruppe	Messzelle Kraft

## Messsystem

Wägebereich [Max]	200 kg
Lastzellen-Verbindung	4-Leiter
OIML Klasse	G5
Nennkennwert	1,5 mV/V
Kombinierter Fehler	0,5%
loadCellUseTypes	Kraft Masse
loadCellInputResistanceNominal	350 O
loadCellOutputResistanceNominal	350 O
loadCellIsolationResistanceMin	5000 MO
loadCellExcitationVoltageMin	9 V
loadCellExcitationVoltageMax	12 V
loadCellInputResistanceVariance	20 O
loadCellOutputResistanceVariance	3 O

## Eichtechnische Daten

CE Zeichen	✓
------------	---

## Bauform

Kabellänge	2 m
Material	Stahl, rostfrei

## Funktionen

IP-Schutz (Komplettgerät)	IP65
---------------------------	------