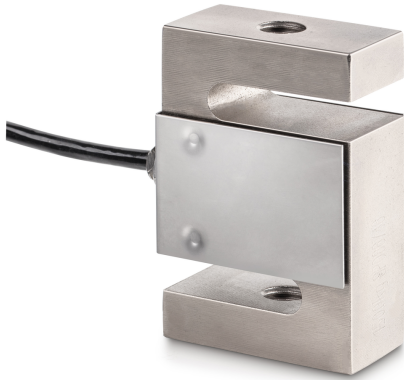


KERN CS 30000-3P1



4-Leiter "S" -Messzelle aus vernickeltem Stahl für Kraft- und Massemessung



Funktionen

IP-Schutz (Komplettgerät) IP67

Umgebungsbedingungen

Umgebungstemperatur (min) -35 °C

Umgebungstemperatur (max) 65 °C

Verpackung & Versand

Abmessungen Verpackung 600×600×200 mm

Nettogewicht ca. 12 kg

Bruttogewicht ca. 13 kg

Lieferzeit Gesamt 113 d

Art des Versands Paketdienst

Piktogramme

STANDARD



OPTION



Kategorie

Marke	Sauter
Produktkategorie	Messzellen
Produktgruppe	Messzelle Kraft

Messsystem

Wägebereich [Max]	30000 kg
Lastzellen-Verbindung	4-Leiter
OIML Klasse	C3
Auflösung Wägezelle - eichfähig	3000 e
Nennkennwert	2 mV/V
loadCellOutputSensitivityVariance	0,004 mV/V
Y-Wert	10000
Kombinierter Fehler	0,02%
loadCellDeadLoadMinimum	0%
loadCellUseTypes	Kraft Masse
loadCellInputResistanceNominal	350 O
loadCellOutputResistanceNominal	351 O
loadCellIsolationResistanceMin	500 MO
loadCellExcitationVoltageMin	5 V
loadCellExcitationVoltageMax	12 V
loadCellInputResistanceVariance	3,5 O
loadCellOutputResistanceVariance	2 O

Eichtechnische Daten

CE Zeichen ✓

Bauform

Abmessungen (BxTxH)	190×230×80 mm
Kabellänge	6 m
Material	Stahl, vernickelt