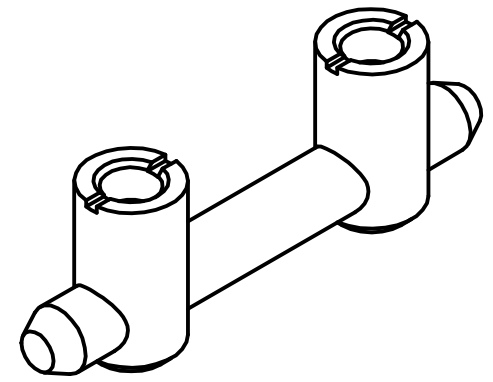
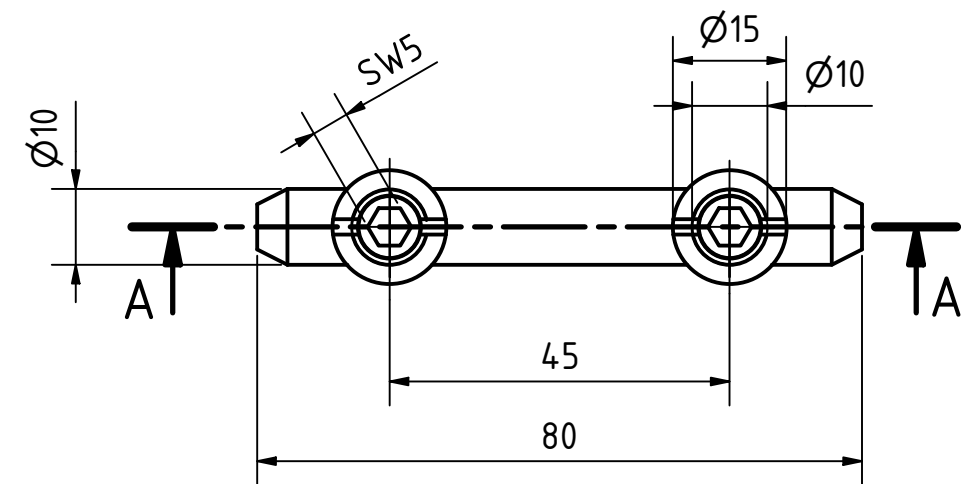
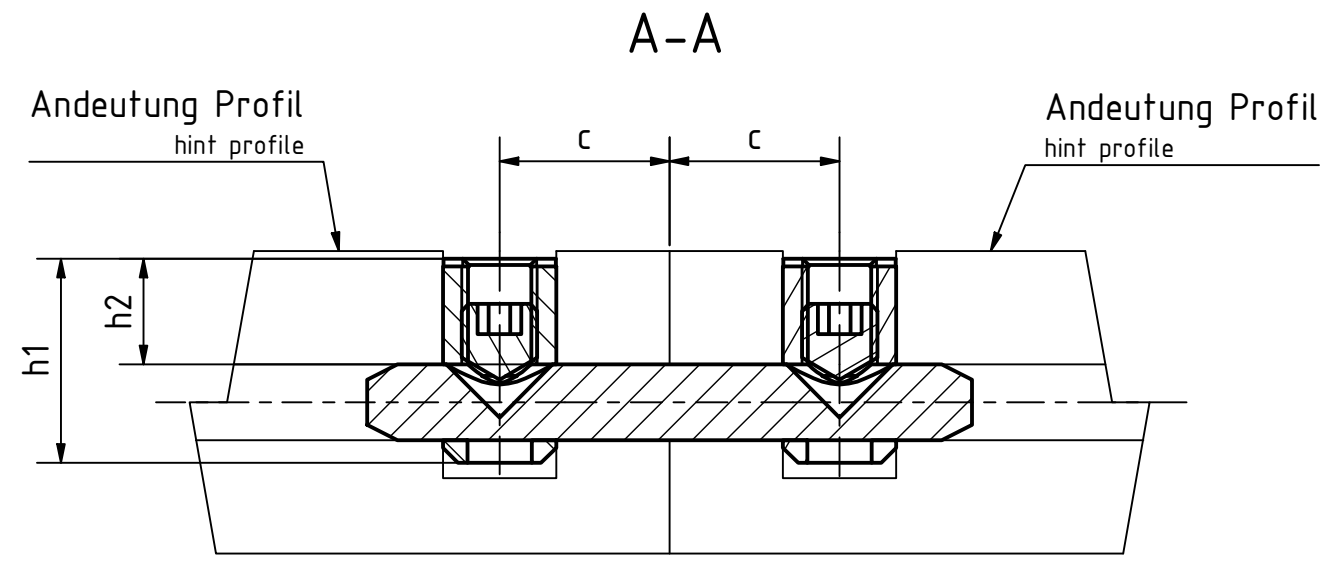


passender Bohrdurchmesser für Profil d=15,1
suitable drill diameter for profile d=15,1

Artikel-Nr./article-no. SToxxparts	c mm	h1 mm	h2 mm	Variante / variant
07000285001	22.5	27	14	40
07000285002	22.5	30	17	45

SM20C Stahl verzinkt
SM20C steel zinc plated



Variante 40 bezieht sich auf Profile mit den Querschnitten 40, 80 und 160mm
Variante 45 bezieht sich auf Profile mit den Querschnitten 45, 60 und 90mm
Variant 40 refers to profiles of cross-sections 40, 80 and 160mm
Variant 45 refers to profiles of cross-sections 45, 60 and 90mm

STOXX parts		tolerance DIN2768-mk	
...der Normteiler			
	Datum	Name	MCS Flexi-Verbinder gerade
Gezeichnet	09.11.2021	Dennis Bruder	
Kontroll			
Norm			
07000285000			1
weight -			A3
Status	Änderungen	Datum	Name

REVISION HISTORY

Rev.	Änderungstext	Änderungsdatum	Änderungsstamm	Gen.

scale 1:1