

## Muttern für T-Nuten• DIN 508 mit Rutschsicherung EH 23010.



### Produktbeschreibung

Das Federelement verhindert ein Verrutschen der Mutter in horizontaler wie in vertikaler Lage.

### Werkstoff

#### Kugel

- Kugellagerstahl, gehärtet

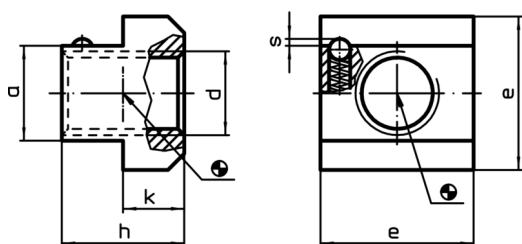
#### Mutter für T-Nute

- Vergütungsstahl, vergütet, Güte 10, brüniert

#### Feder

- Rostfreier Stahl

### Maßzeichnung



### Bestellinformationen

Nutenmaß [mm]	d	a	Abmessungen				[g]	Art.-Nr.
			e	h	k	s		
10	M 8	9,6	15	12	6	0,65	12	<a href="#">23010.0811</a>
12	M10	11,6	18	14	7	0,80	20	<a href="#">23010.0813</a>
14	M12	13,6	22	16	8	0,90	33	<a href="#">23010.0815</a>
18	M16	17,6	28	20	10	1,00	67	<a href="#">23010.0819</a>
22	M20	21,6	35	28	14	1,60	148	<a href="#">23010.0823</a>

**Anwendungsbeispiel**

