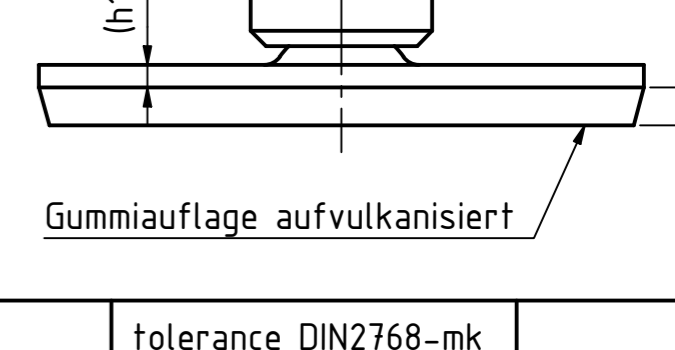
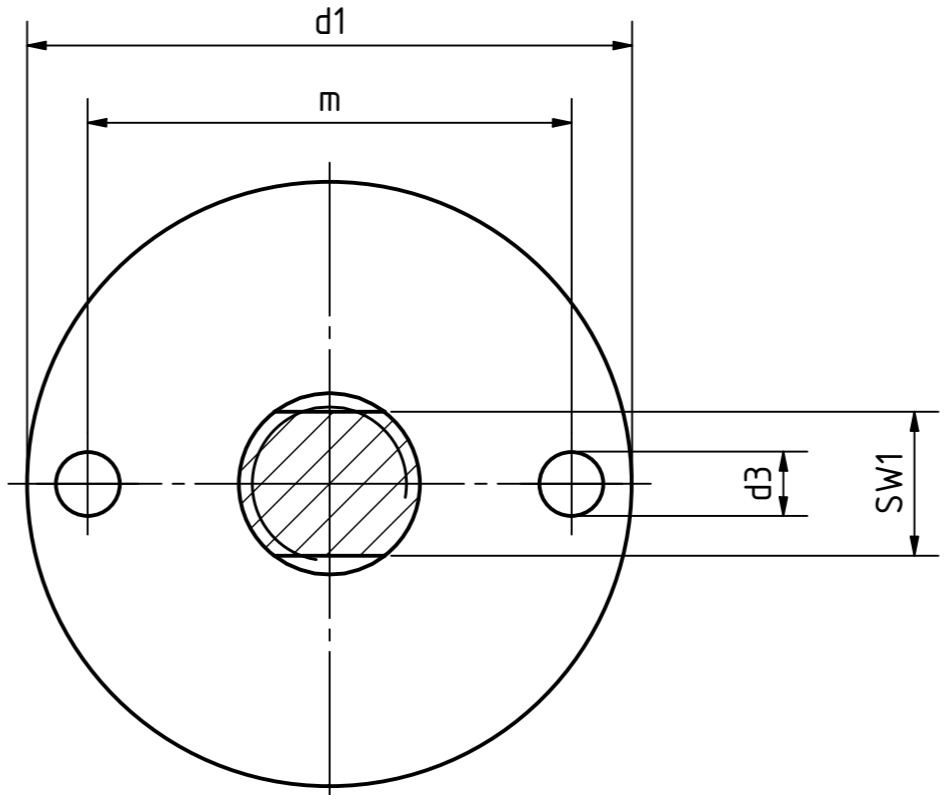
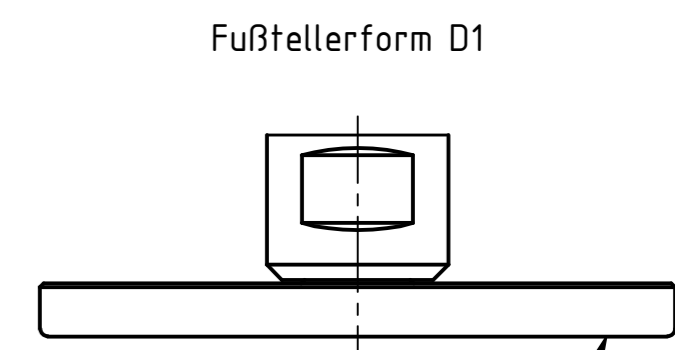
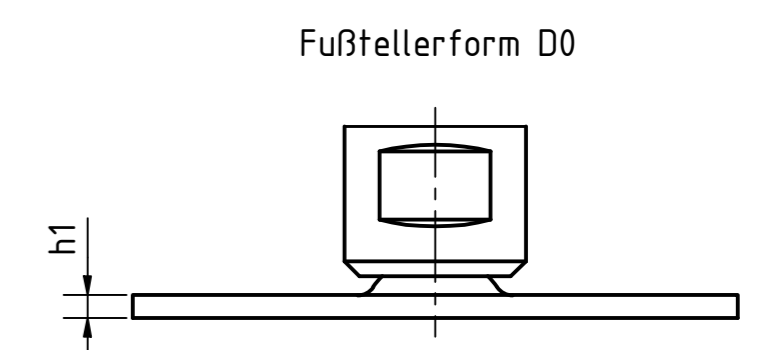
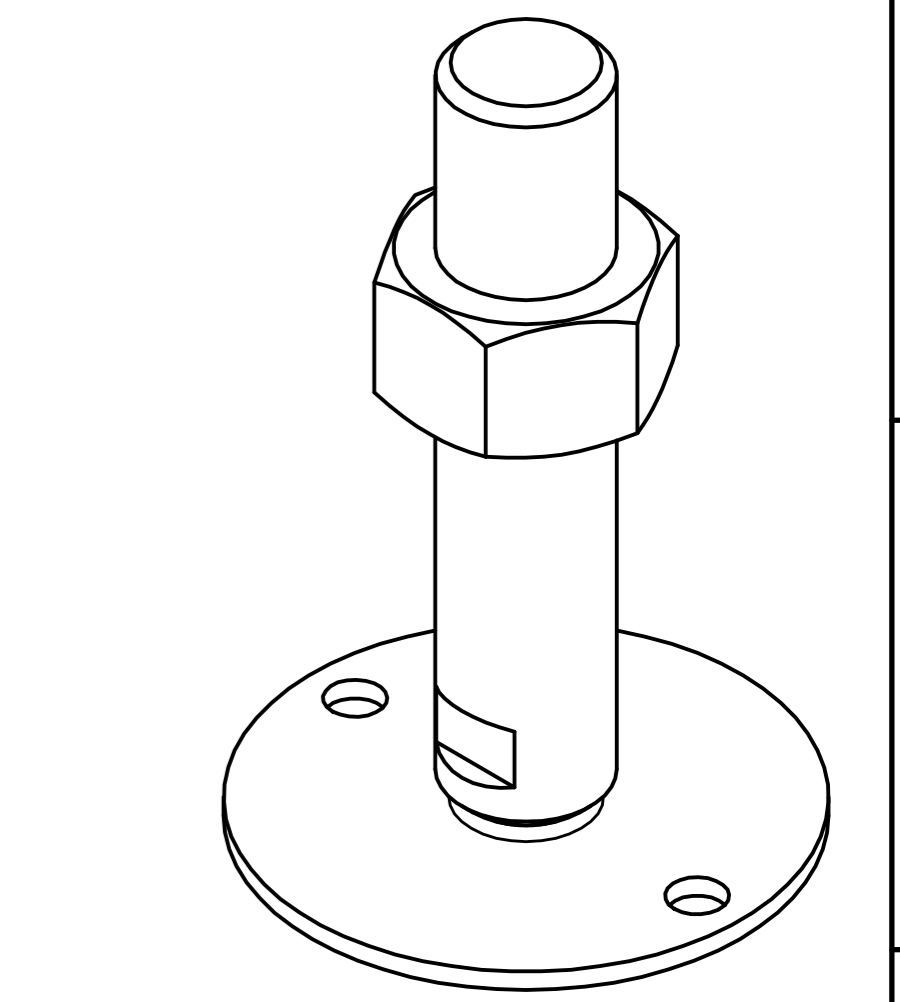
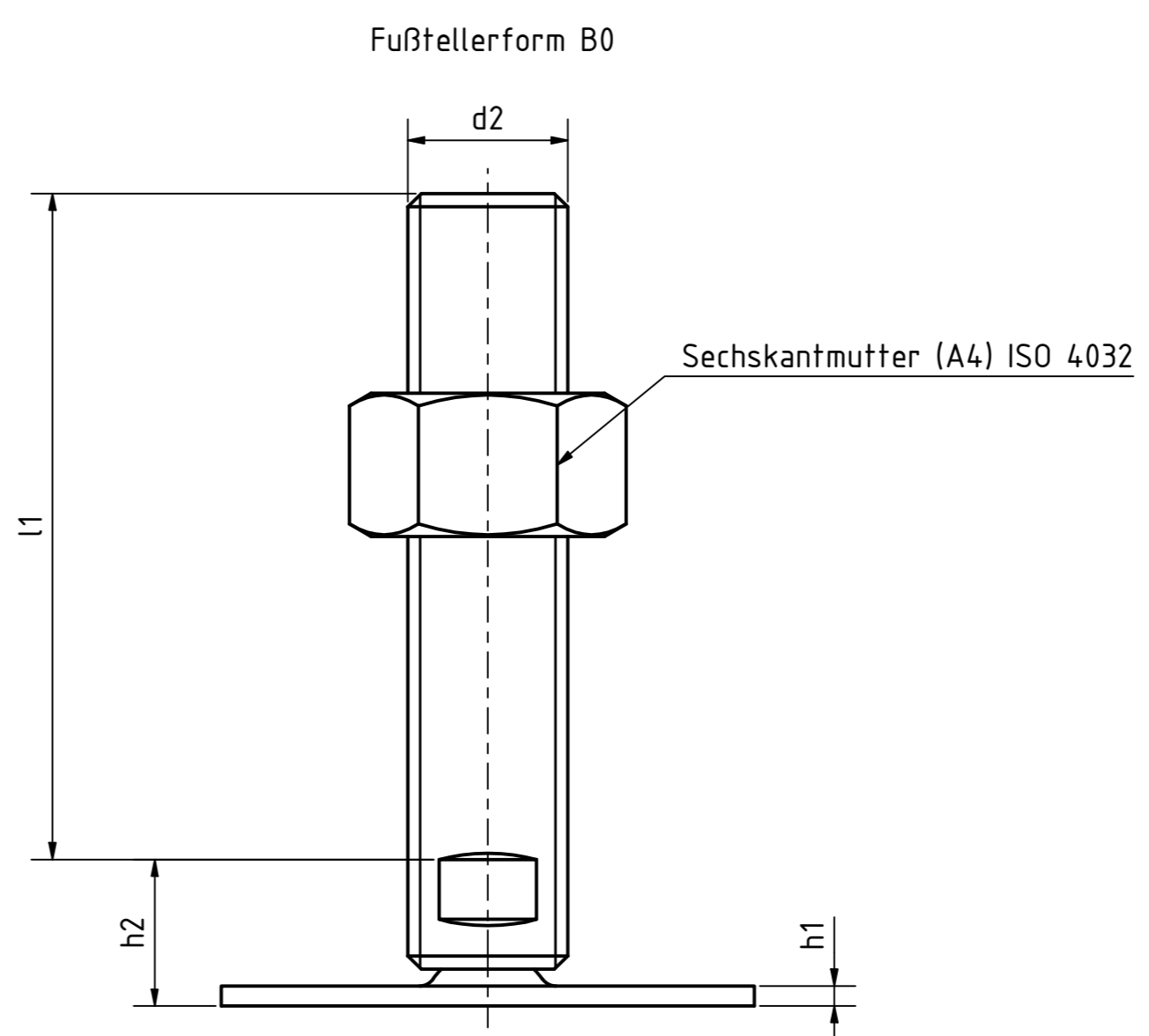


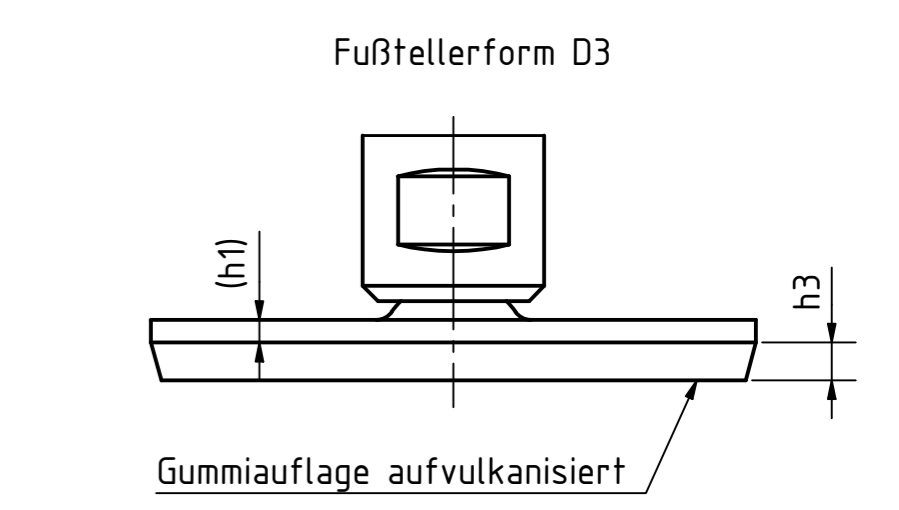
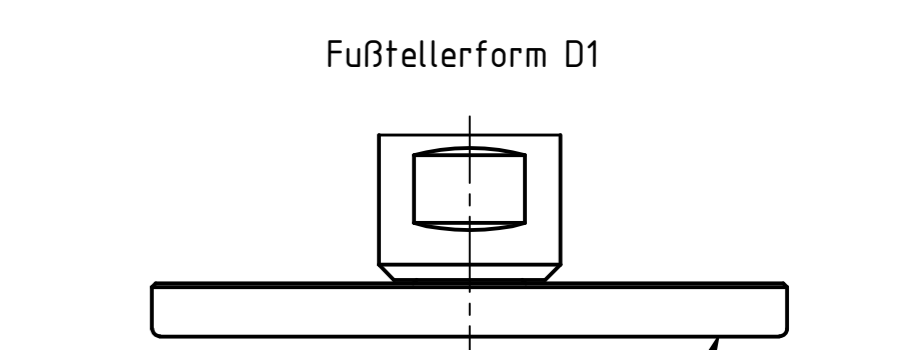
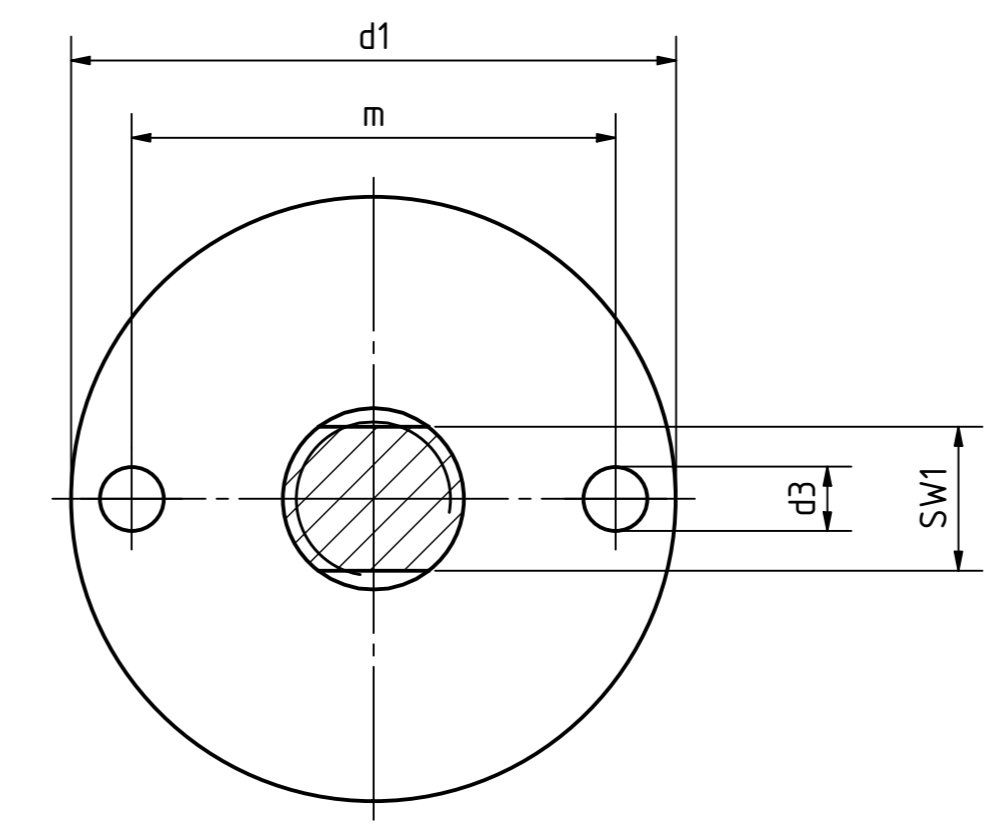
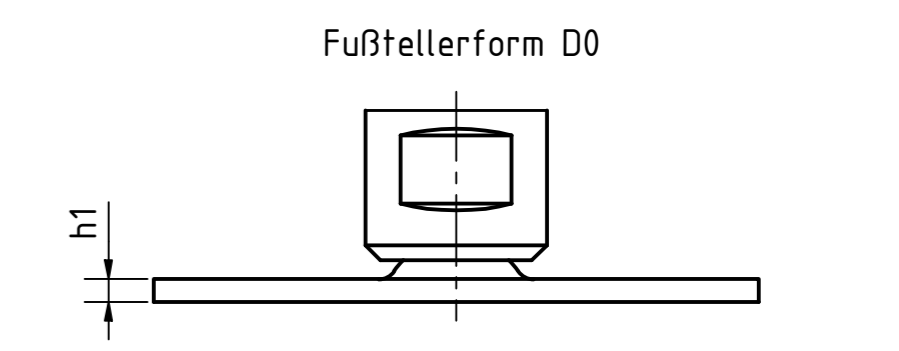
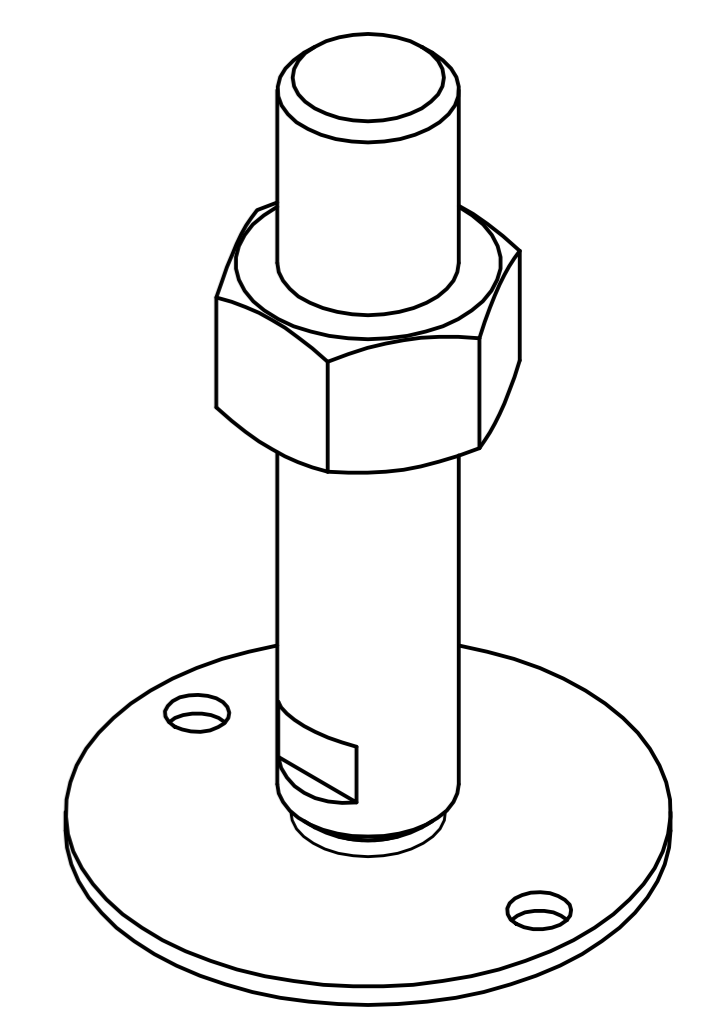
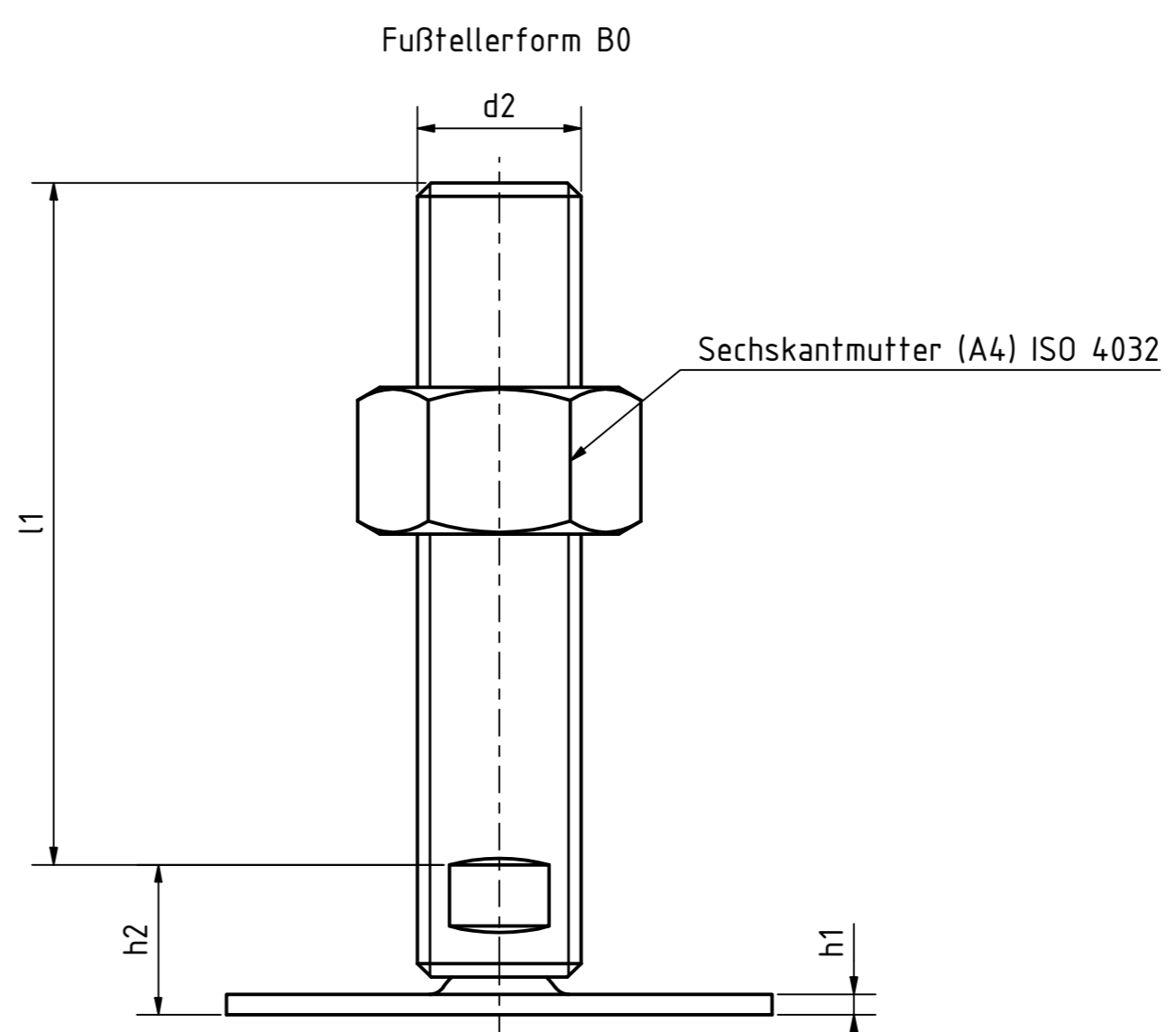
Artikel-Nr. STOXXparts	Variante	Fußtellerform	d1 mm	d2 mm	l1 mm	d3 mm	h1 mm	h2 mm	h3 mm	m mm	s mm	SW1 mm
05000608001	mit Mutter	D1= mit Gummiauflage, aufgeklipst	40	M16	100	-	2	17	-	-	1.5	12
05000608002	mit Mutter	D1= mit Gummiauflage, aufgeklipst	40	M16	125	-	2	17	-	-	1.5	12
05000608003	mit Mutter	D1= mit Gummiauflage, aufgeklipst	40	M16	150	-	2	17	-	-	1.5	12
05000608004	mit Mutter	D1= mit Gummiauflage, aufgeklipst	40	M16	200	-	2	17	-	-	1.5	12
05000608005	mit Mutter	D1= mit Gummiauflage, aufgeklipst	40	M16	75	-	2	17	-	-	1.5	12
05000608006	mit Mutter	D1= mit Gummiauflage, aufgeklipst	50	M16	100	-	2.5	17	-	-	2	12
05000608007	mit Mutter	D1= mit Gummiauflage, aufgeklipst	50	M16	125	-	2.5	17	-	-	2	12
05000608008	mit Mutter	D1= mit Gummiauflage, aufgeklipst	50	M16	150	-	2.5	17	-	-	2	12
05000608009	mit Mutter	D1= mit Gummiauflage, aufgeklipst	50	M16	200	-	2.5	17	-	-	2	12
05000608010	mit Mutter	D1= mit Gummiauflage, aufgeklipst	50	M16	75	-	2.5	17	-	-	2	12
05000608011	mit Mutter	D1= mit Gummiauflage, aufgeklipst	60	M16	100	-	2.5	17	-	-	2	12
05000608012	mit Mutter	D1= mit Gummiauflage, aufgeklipst	60	M16	125	-	2.5	17	-	-	2	12
05000608013	mit Mutter	D1= mit Gummiauflage, aufgeklipst	60	M16	150	-	2.5	17	-	-	2	12
05000608014	mit Mutter	D1= mit Gummiauflage, aufgeklipst	60	M16	200	-	2.5	17	-	-	2	12
05000608015	mit Mutter	D1= mit Gummiauflage, aufgeklipst	60	M16	75	-	2.5	17	-	-	2	12
05000608016	mit Mutter	D1= mit Gummiauflage, aufgeklipst	80	M16	100	-	3	18	-	-	2	12
05000608017	mit Mutter	D1= mit Gummiauflage, aufgeklipst	80	M16	125	-	3	18	-	-	2	12
05000608018	mit Mutter	D1= mit Gummiauflage, aufgeklipst	80	M16	150	-	3	18	-	-	2	12
05000608019	mit Mutter	D1= mit Gummiauflage, aufgeklipst	80	M16	200	-	3	18	-	-	2	12
05000608020	mit Mutter	D1= mit Gummiauflage, aufgeklipst	80	M16	75	-	3	18	-	-	2	12
05000608021	mit Mutter	D1= mit Gummiauflage, aufgeklipst	80	M20	100	-	3	19	-	-	2	15
05000608022	mit Mutter	D1= mit Gummiauflage, aufgeklipst	80	M20	125	-	3	19	-	-	2	15
05000608023	mit Mutter	D1= mit Gummiauflage, aufgeklipst	80	M20	150	-	3	19	-	-	2	15
05000608024	mit Mutter	D1= mit Gummiauflage, aufgeklipst	80	M20	200	-	3	19	-	-	2	15
05000608025	mit Mutter	D1= mit Gummiauflage, aufgeklipst	80	M20	75	-	3	19	-	-	2	15
05000608026	mit Mutter	D1= mit Gummiauflage, aufgeklipst	80	M24	100	-	3	22	-	-	2	19
05000608027	mit Mutter	D1= mit Gummiauflage, aufgeklipst	80	M24	125	-	3	22	-	-	2	19
05000608028	mit Mutter	D1= mit Gummiauflage, aufgeklipst	80	M24	150	-	3	22	-	-	2	19
05000608029	mit Mutter	D1= mit Gummiauflage, aufgeklipst	80	M24	200	-	3	22	-	-	2	19
05000608030	mit Mutter	B0= ohne Gummiauflage, mit 2 Befestigungsbohrungen	50	M16	100	6.6	2.5	17	-	38	-	12
05000608031	mit Mutter	B0= ohne Gummiauflage, mit 2 Befestigungsbohrungen	50	M16	125	6.6	2.5	17	-	38	-	12
05000608032	mit Mutter	B0= ohne Gummiauflage, mit 2 Befestigungsbohrungen	50	M16	150	6.6	2.5	17	-	38	-	12
05000608033	mit Mutter	B0= ohne Gummiauflage, mit 2 Befestigungsbohrungen	50	M16	200	6.6	2.5	17	-	38	-	12
05000608034	mit Mutter	B0= ohne Gummiauflage, mit 2 Befestigungsbohrungen	50	M16	75	6.6	2.5	17	-	38	-	12
05000608035	mit Mutter	B0= ohne Gummiauflage, mit 2 Befestigungsbohrungen	60	M16	100	6.6	2.5	17	-	48	-	12
05000608036	mit Mutter	B0= ohne Gummiauflage, mit 2 Befestigungsbohrungen	60	M16	125	6.6	2.5	17	-	48	-	12
05000608037	mit Mutter	B0= ohne Gummiauflage, mit 2 Befestigungsbohrungen	60	M16	150	6.6	2.5	17	-	48	-	12
05000608038	mit Mutter	B0= ohne Gummiauflage, mit 2 Befestigungsbohrungen	60	M16	200	6.6	2.5	17	-	48	-	12
05000608039	mit Mutter	B0= ohne Gummiauflage, mit 2 Befestigungsbohrungen	60	M16	75	6.6	2.5	17	-	48	-	12
05000608040	mit Mutter	B0= ohne Gummiauflage, mit 2 Befestigungsbohrungen	80	M16	100	8.5	3	18	-	64	-	12
05000608041	mit Mutter	B0= ohne Gummiauflage, mit 2 Befestigungsbohrungen	80	M16	125	8.5	3	18	-	64	-	12
05000608042	mit Mutter	B0= ohne Gummiauflage, mit 2 Befestigungsbohrungen	80	M16	150	8.5	3	18	-	64	-	12
05000608043	mit Mutter	B0= ohne Gummiauflage, mit 2 Befestigungsbohrungen	80	M16	200	8.5	3	18	-	64	-	12
05000608044	mit Mutter	B0= ohne Gummiauflage, mit 2 Befestigungsbohrungen	80	M16	75	8.5	3	18	-	64	-	12
05000608045	mit Mutter	B0= ohne Gummiauflage, mit 2 Befestigungsbohrungen	80	M20	100	8.5	3	19	-	64	-	15
05000608046	mit Mutter	B0= ohne Gummiauflage, mit 2 Befestigungsbohrungen	80	M20	125	8.5	3	19	-	64	-	15
05000608047	mit Mutter	B0= ohne Gummiauflage, mit 2 Befestigungsbohrungen	80	M20	150	8.5	3	19	-	64	-	15
05000608048	mit Mutter	B0= ohne Gummiauflage, mit 2 Befestigungsbohrungen	80	M20	200	8.5	3	19	-	64	-	15
05000608049	mit Mutter	B0= ohne Gummiauflage, mit 2 Befestigungsbohrungen	80	M20	75	8.5	3	19	-	64	-	15
05000608050	mit Mutter	B0= ohne Gummiauflage, mit 2 Befestigungsbohrungen	80	M24	100	8.5	3	22	-	64	-	19
05000608051	mit Mutter	B0= ohne Gummiauflage, mit 2 Befestigungsbohrungen	80	M24	125	8.5	3	22	-	64	-	19
05000608052	mit Mutter	B0= ohne Gummiauflage, mit 2 Befestigungsbohrungen	80	M24	150	8.5	3	22	-	64	-	19
05000608053	mit Mutter	B0= ohne Gummiauflage, mit 2 Befestigungsbohrungen	80	M24	200	8.5	3	22	-	64	-	19
05000608054	mit Mutter	D3= mit Gummiauflage, aufvulkanisiert	40	M16	100	-	2	17	3.5	-	-	12
05000608055	mit Mutter	D3= mit Gummiauflage, aufvulkanisiert	40	M16	125	-	2	17	3.5	-	-	12
05000608056	mit Mutter	D3= mit Gummiauflage, aufvulkanisiert	40	M16	150	-	2	17	3.5	-	-	12



STOXXparts				tolerance DIN2768-mk	
... der Normteile				1	
Gezeichnet		Datum		Name	
11.12.2020		11.12.2020		Dennis Bruder	
Kontrolliert		Norm		Stellfuß, Schlüsselfläche unten, Edelstahl	
				05000608000	
				weight -	
				scale 1:1	

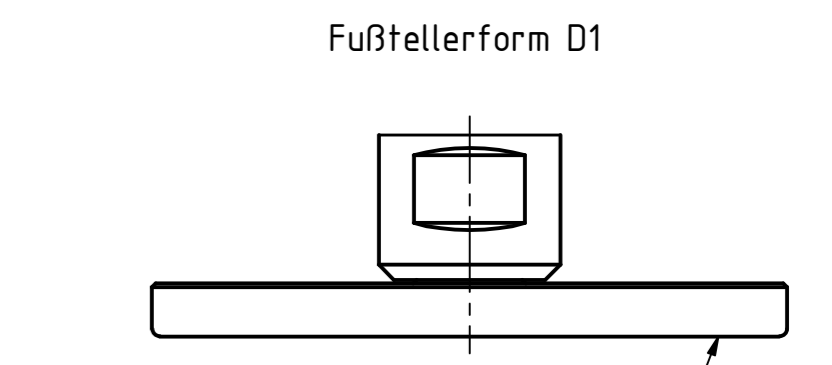
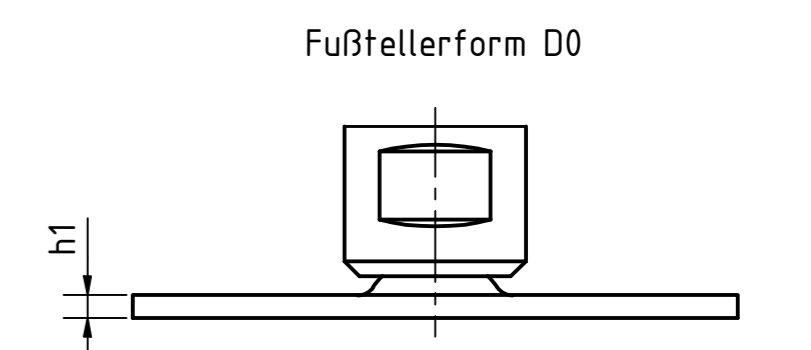
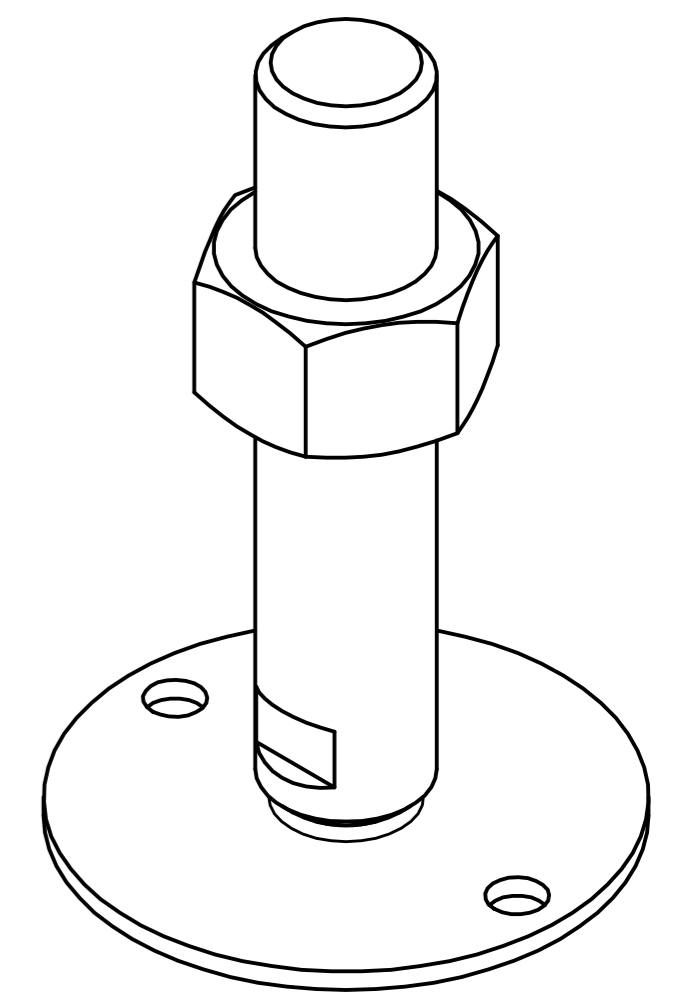
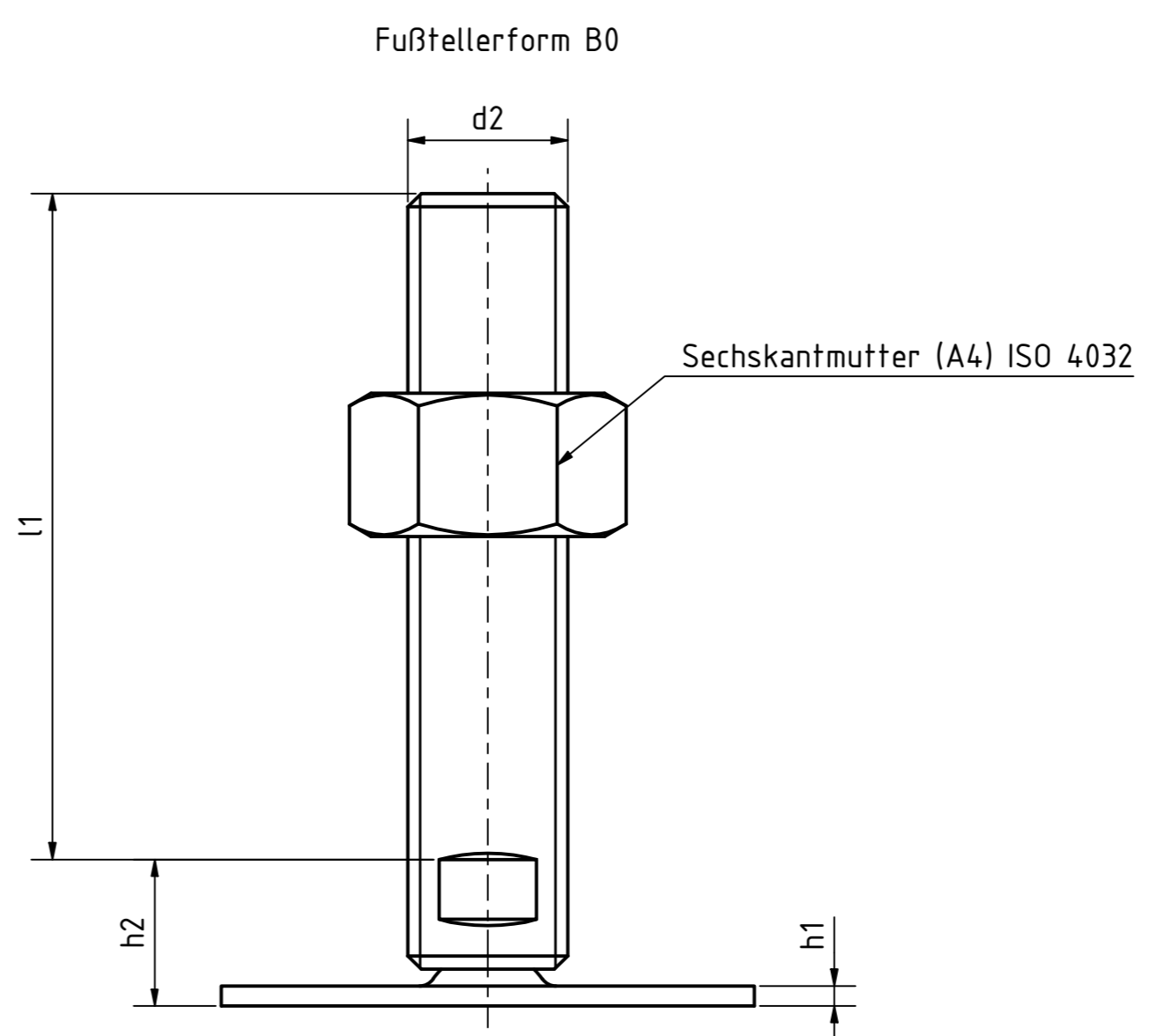
REVISION HISTORY				
Rev.	Änderungstext	Änderungsdatum	Änderungsstamm	Gen.

Artikel-Nr. SToxxparts	Variante	Fußtellerform	d1 mm	d2 mm	l1 mm	d3 mm	h1 mm	h2 mm	h3 mm	m mm	s mm	SW1 mm
05000608057	mit Mutter	D3= mit Gummiauflage, aufvulkanisiert	40	M16	200	-	2	17	3.5	-	-	12
05000608058	mit Mutter	D3= mit Gummiauflage, aufvulkanisiert	40	M16	75	-	2	17	3.5	-	-	12
05000608059	mit Mutter	D3= mit Gummiauflage, aufvulkanisiert	50	M16	100	-	2.5	17	4	-	-	12
05000608060	mit Mutter	D3= mit Gummiauflage, aufvulkanisiert	50	M16	125	-	2.5	17	4	-	-	12
05000608061	mit Mutter	D3= mit Gummiauflage, aufvulkanisiert	50	M16	150	-	2.5	17	4	-	-	12
05000608062	mit Mutter	D3= mit Gummiauflage, aufvulkanisiert	50	M16	200	-	2.5	17	4	-	-	12
05000608063	mit Mutter	D3= mit Gummiauflage, aufvulkanisiert	50	M16	75	-	2.5	17	4	-	-	12
05000608064	mit Mutter	D3= mit Gummiauflage, aufvulkanisiert	60	M16	100	-	2.5	17	4.5	-	-	12
05000608065	mit Mutter	D3= mit Gummiauflage, aufvulkanisiert	60	M16	125	-	2.5	17	4.5	-	-	12
05000608066	mit Mutter	D3= mit Gummiauflage, aufvulkanisiert	60	M16	150	-	2.5	17	4.5	-	-	12
05000608067	mit Mutter	D3= mit Gummiauflage, aufvulkanisiert	60	M16	200	-	2.5	17	4.5	-	-	12
05000608068	mit Mutter	D3= mit Gummiauflage, aufvulkanisiert	60	M16	75	-	2.5	17	4.5	-	-	12
05000608069	mit Mutter	D3= mit Gummiauflage, aufvulkanisiert	80	M16	100	-	3	18	5	-	-	12
05000608070	mit Mutter	D3= mit Gummiauflage, aufvulkanisiert	80	M16	125	-	3	18	5	-	-	12
05000608071	mit Mutter	D3= mit Gummiauflage, aufvulkanisiert	80	M16	150	-	3	18	5	-	-	12
05000608072	mit Mutter	D3= mit Gummiauflage, aufvulkanisiert	80	M16	200	-	3	18	5	-	-	12
05000608073	mit Mutter	D3= mit Gummiauflage, aufvulkanisiert	80	M16	75	-	3	18	5	-	-	12
05000608074	mit Mutter	D3= mit Gummiauflage, aufvulkanisiert	80	M20	100	-	3	19	5	-	-	15
05000608075	mit Mutter	D3= mit Gummiauflage, aufvulkanisiert	80	M20	125	-	3	19	5	-	-	15
05000608076	mit Mutter	D3= mit Gummiauflage, aufvulkanisiert	80	M20	150	-	3	19	5	-	-	15
05000608077	mit Mutter	D3= mit Gummiauflage, aufvulkanisiert	80	M20	200	-	3	19	5	-	-	15
05000608078	mit Mutter	D3= mit Gummiauflage, aufvulkanisiert	80	M20	75	-	3	19	5	-	-	15
05000608079	mit Mutter	D3= mit Gummiauflage, aufvulkanisiert	80	M24	100	-	3	22	5	-	-	19
05000608080	mit Mutter	D3= mit Gummiauflage, aufvulkanisiert	80	M24	125	-	3	22	5	-	-	19
05000608081	mit Mutter	D3= mit Gummiauflage, aufvulkanisiert	80	M24	150	-	3	22	5	-	-	19
05000608082	mit Mutter	D3= mit Gummiauflage, aufvulkanisiert	80	M24	200	-	3	22	5	-	-	19
05000608083	mit Mutter	D0= ohne Gummiauflage	40	M16	100	-	2	17	-	-	-	12
05000608084	mit Mutter	D0= ohne Gummiauflage	40	M16	125	-	2	17	-	-	-	12
05000608085	mit Mutter	D0= ohne Gummiauflage	40	M16	150	-	2	17	-	-	-	12
05000608086	mit Mutter	D0= ohne Gummiauflage	40	M16	200	-	2	17	-	-	-	12
08000608087	mit Mutter	D0= ohne Gummiauflage	40	M16	75	-	2	17	-	-	-	12
05000608088	mit Mutter	D0= ohne Gummiauflage	50	M16	100	-	2.5	17	-	-	-	12
05000608089	mit Mutter	D0= ohne Gummiauflage	50	M16	125	-	2.5	17	-	-	-	12
05000608090	mit Mutter	D0= ohne Gummiauflage	50	M16	150	-	2.5	17	-	-	-	12
05000608091	mit Mutter	D0= ohne Gummiauflage	50	M16	200	-	2.5	17	-	-	-	12
05000608092	mit Mutter	D0= ohne Gummiauflage	50	M16	75	-	2.5	17	-	-	-	12
05000608093	mit Mutter	D0= ohne Gummiauflage	60	M16	100	-	2.5	17	-	-	-	12
05000608094	mit Mutter	D0= ohne Gummiauflage	60	M16	125	-	2.5	17	-	-	-	12
05000608095	mit Mutter	D0= ohne Gummiauflage	60	M16	150	-	2.5	17	-	-	-	12
05000608096	mit Mutter	D0= ohne Gummiauflage	60	M16	200	-	2.5	17	-	-	-	12
05000608097	mit Mutter	D0= ohne Gummiauflage	60	M16	75	-	2.5	17	-	-	-	12
05000608098	mit Mutter	D0= ohne Gummiauflage	80	M16	100	-	3	18	-	-	-	12
05000608099	mit Mutter	D0= ohne Gummiauflage	80	M16	125	-	3	18	-	-	-	12
05000608100	mit Mutter	D0= ohne Gummiauflage	80	M16	150	-	3	18	-	-	-	12
05000608101	mit Mutter	D0= ohne Gummiauflage	80	M16	200	-	3	18	-	-	-	12
05000608102	mit Mutter	D0= ohne Gummiauflage	80	M16	75	-	3	18	-	-	-	12
05000608103	mit Mutter	D0= ohne Gummiauflage	80	M20	100	-	3	19	-	-	-	15
05000608104	mit Mutter	D0= ohne Gummiauflage	80	M20	125	-	3	19	-	-	-	15
05000608105	mit Mutter	D0= ohne Gummiauflage	80	M20	150	-	3	19	-	-	-	15
05000608106	mit Mutter	D0= ohne Gummiauflage	80	M20	200	-	3	19	-	-	-	15
05000608107	mit Mutter	D0= ohne Gummiauflage	80	M20	75	-	3	19	-	-	-	15
05000608108	mit Mutter	D0= ohne Gummiauflage	80	M24	100	-	3	22	-	-	-	19
05000608109	mit Mutter	D0= ohne Gummiauflage	80	M24	125	-	3	22	-	-	-	19
05000608110	mit Mutter	D0= ohne Gummiauflage	80	M24	150	-	3	22	-	-	-	19
05000608111	mit Mutter	D0= ohne Gummiauflage	80	M24	200	-	3	22	-	-	-	19

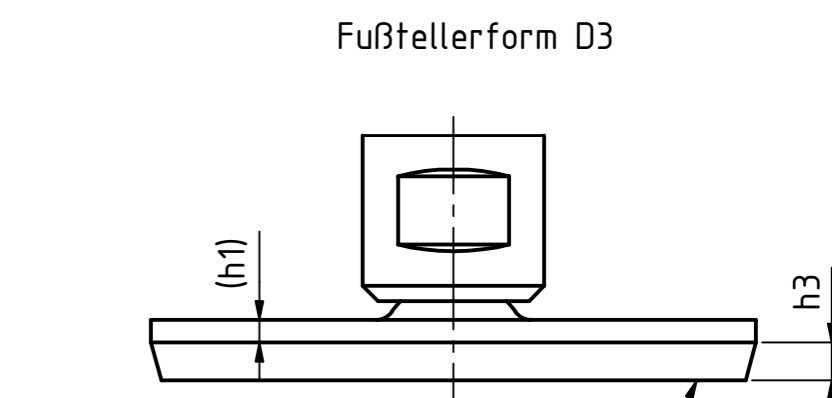


SToxx parts		tolerance DIN2768-mk	
... der Normteile			
Gezeichnet	11.12.2020	Name	Dennis Bruder
Kontrolliert		Stellfuß, Schlüsselfläche unten, Edelstahl	
Norm			
		05000608000	
		2	
		A2	
Status	Änderungen	Datum	Name
		weight -	
		scale 1:1	

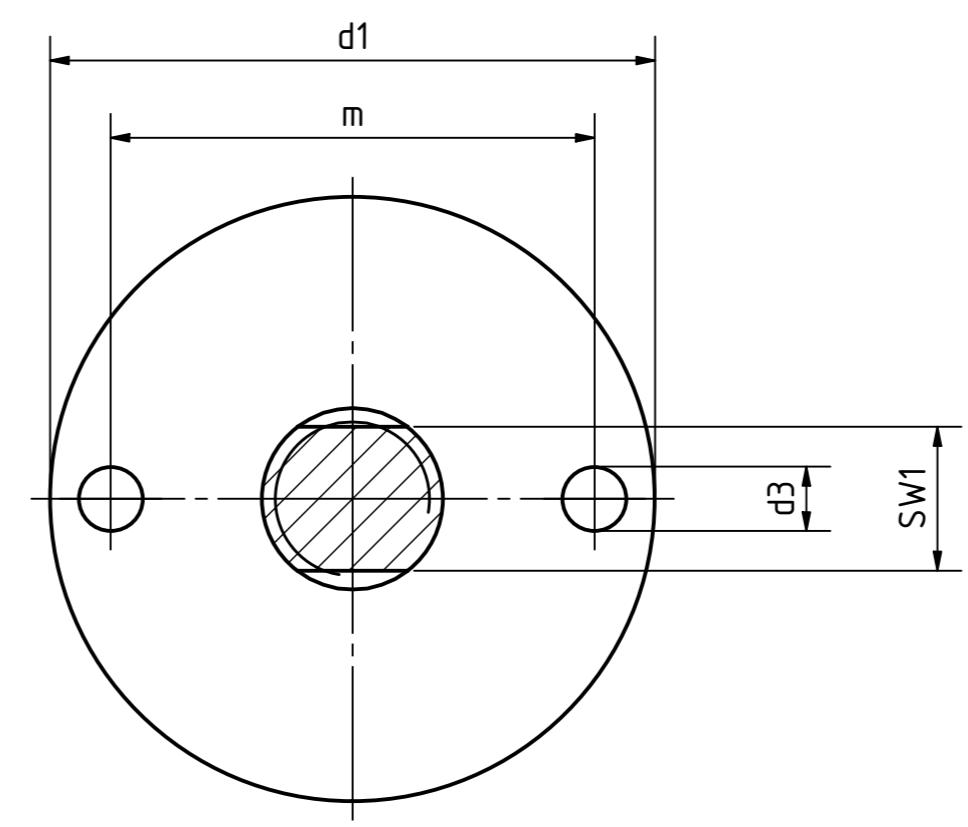
Artikel-Nr. SToxxparts	Variante	Fußtellerform	d1 mm	d2 mm	l1 mm	d3 mm	h1 mm	h2 mm	h3 mm	m mm	s mm	SW1 mm
05000608112	ohne Mutter	D0= ohne Gummiauflage	40	M16	100	-	2	17	-	-	-	12
05000608113	ohne Mutter	D0= ohne Gummiauflage	40	M16	125	-	2	17	-	-	-	12
05000608114	ohne Mutter	D0= ohne Gummiauflage	40	M16	150	-	2	17	-	-	-	12
05000608115	ohne Mutter	D0= ohne Gummiauflage	40	M16	200	-	2	17	-	-	-	12
05000608116	ohne Mutter	D0= ohne Gummiauflage	40	M16	75	-	2	17	-	-	-	12
05000608117	ohne Mutter	D0= ohne Gummiauflage	50	M16	100	-	2.5	17	-	-	-	12
05000608118	ohne Mutter	D0= ohne Gummiauflage	50	M16	125	-	2.5	17	-	-	-	12
05000608119	ohne Mutter	D0= ohne Gummiauflage	50	M16	150	-	2.5	17	-	-	-	12
05000608120	ohne Mutter	D0= ohne Gummiauflage	50	M16	200	-	2.5	17	-	-	-	12
05000608121	ohne Mutter	D0= ohne Gummiauflage	50	M16	75	-	2.5	17	-	-	-	12
05000608122	ohne Mutter	D0= ohne Gummiauflage	60	M16	100	-	2.5	17	-	-	-	12
05000608123	ohne Mutter	D0= ohne Gummiauflage	60	M16	125	-	2.5	17	-	-	-	12
05000608124	ohne Mutter	D0= ohne Gummiauflage	60	M16	150	-	2.5	17	-	-	-	12
05000608125	ohne Mutter	D0= ohne Gummiauflage	60	M16	200	-	2.5	17	-	-	-	12
05000608126	ohne Mutter	D0= ohne Gummiauflage	60	M16	75	-	2.5	17	-	-	-	12
05000608127	ohne Mutter	D0= ohne Gummiauflage	80	M16	100	-	3	18	-	-	-	12
05000608128	ohne Mutter	D0= ohne Gummiauflage	80	M16	125	-	3	18	-	-	-	12
05000608129	ohne Mutter	D0= ohne Gummiauflage	80	M16	150	-	3	18	-	-	-	12
05000608130	ohne Mutter	D0= ohne Gummiauflage	80	M16	200	-	3	18	-	-	-	12
05000608131	ohne Mutter	D0= ohne Gummiauflage	80	M16	75	-	3	18	-	-	-	12
05000608132	ohne Mutter	D0= ohne Gummiauflage	80	M20	100	-	3	19	-	-	-	15
05000608133	ohne Mutter	D0= ohne Gummiauflage	80	M20	125	-	3	19	-	-	-	15
05000608134	ohne Mutter	D0= ohne Gummiauflage	80	M20	150	-	3	19	-	-	-	15
05000608135	ohne Mutter	D0= ohne Gummiauflage	80	M20	200	-	3	19	-	-	-	15
05000608136	ohne Mutter	D0= ohne Gummiauflage	80	M20	75	-	3	19	-	-	-	15
05000608137	ohne Mutter	D0= ohne Gummiauflage	80	M24	100	-	3	22	-	-	-	19
05000608138	ohne Mutter	D0= ohne Gummiauflage	80	M24	125	-	3	22	-	-	-	19
05000608139	ohne Mutter	D0= ohne Gummiauflage	80	M24	150	-	3	22	-	-	-	19
05000608140	ohne Mutter	D0= ohne Gummiauflage	80	M24	200	-	3	22	-	-	-	19
05000608141	ohne Mutter	D3= mit Gummiauflage, aufvulkanisiert	40	M16	100	-	2	17	3.5	-	-	12
05000608142	ohne Mutter	D3= mit Gummiauflage, aufvulkanisiert	40	M16	125	-	2	17	3.5	-	-	12
05000608143	ohne Mutter	D3= mit Gummiauflage, aufvulkanisiert	40	M16	150	-	2	17	3.5	-	-	12
05000608144	ohne Mutter	D3= mit Gummiauflage, aufvulkanisiert	40	M16	200	-	2	17	3.5	-	-	12
05000608145	ohne Mutter	D3= mit Gummiauflage, aufvulkanisiert	40	M16	75	-	2	17	3.5	-	-	12
05000608146	ohne Mutter	D3= mit Gummiauflage, aufvulkanisiert	50	M16	100	-	2.5	17	4	-	-	12
05000608147	ohne Mutter	D3= mit Gummiauflage, aufvulkanisiert	50	M16	125	-	2.5	17	4	-	-	12
05000608148	ohne Mutter	D3= mit Gummiauflage, aufvulkanisiert	50	M16	150	-	2.5	17	4	-	-	12
05000608149	ohne Mutter	D3= mit Gummiauflage, aufvulkanisiert	50	M16	200	-	2.5	17	4	-	-	12
05000608150	ohne Mutter	D3= mit Gummiauflage, aufvulkanisiert	50	M16	75	-	2.5	17	4	-	-	12
05000608151	ohne Mutter	D3= mit Gummiauflage, aufvulkanisiert	60	M16	100	-	2.5	17	4.5	-	-	12
05000608152	ohne Mutter	D3= mit Gummiauflage, aufvulkanisiert	60	M16	125	-	2.5	17	4.5	-	-	12
05000608153	ohne Mutter	D3= mit Gummiauflage, aufvulkanisiert	60	M16	150	-	2.5	17	4.5	-	-	12
05000608154	ohne Mutter	D3= mit Gummiauflage, aufvulkanisiert	60	M16	200	-	2.5	17	4.5	-	-	12
05000608155	ohne Mutter	D3= mit Gummiauflage, aufvulkanisiert	60	M16	75	-	2.5	17	4.5	-	-	12
05000608156	ohne Mutter	D3= mit Gummiauflage, aufvulkanisiert	80	M16	100	-	3	18	5	-	-	12
05000608157	ohne Mutter	D3= mit Gummiauflage, aufvulkanisiert	80	M16	125	-	3	18	5	-	-	12
05000608158	ohne Mutter	D3= mit Gummiauflage, aufvulkanisiert	80	M16	150	-	3	18	5	-	-	12
05000608159	ohne Mutter	D3= mit Gummiauflage, aufvulkanisiert	80	M16	200	-	3	18	5	-	-	12
05000608160	ohne Mutter	D3= mit Gummiauflage, aufvulkanisiert	80	M16	75	-	3	18	5	-	-	12
05000608161	ohne Mutter	D3= mit Gummiauflage, aufvulkanisiert	80	M20	100	-	3	19	5	-	-	15
05000608162	ohne Mutter	D3= mit Gummiauflage, aufvulkanisiert	80	M20	125	-	3	19	5	-	-	15
05000608163	ohne Mutter	D3= mit Gummiauflage, aufvulkanisiert	80	M20	150	-	3	19	5	-	-	15
05000608164	ohne Mutter	D3= mit Gummiauflage, aufvulkanisiert	80	M20	200	-	3	19	5	-	-	15
05000608165	ohne Mutter	D3= mit Gummiauflage, aufvulkanisiert	80	M20	75	-	3	19	5	-	-	15
05000608166	ohne Mutter	D3= mit Gummiauflage, aufvulkanisiert	80	M24	100	-	3	22	5	-	-	19



Gummiauflage aufgeklipst (Wandung s)

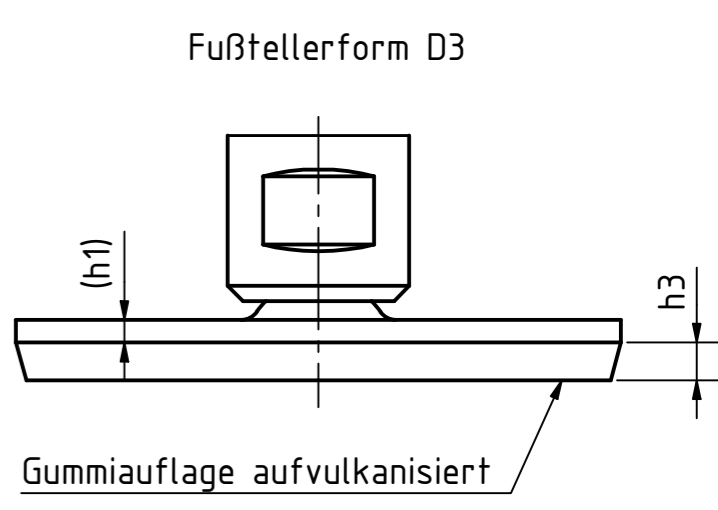
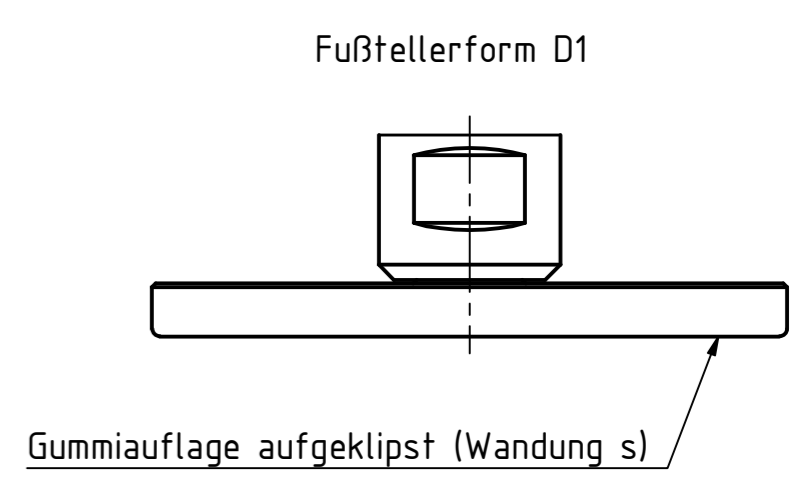
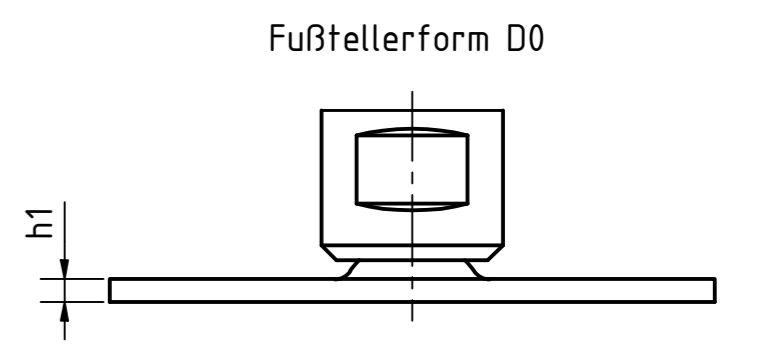
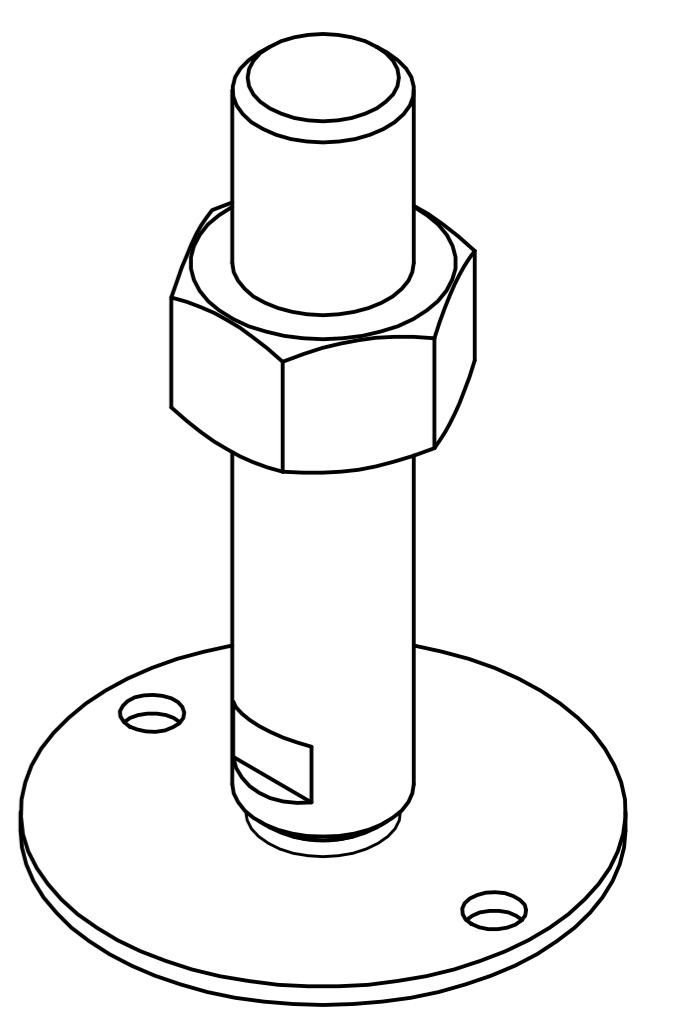
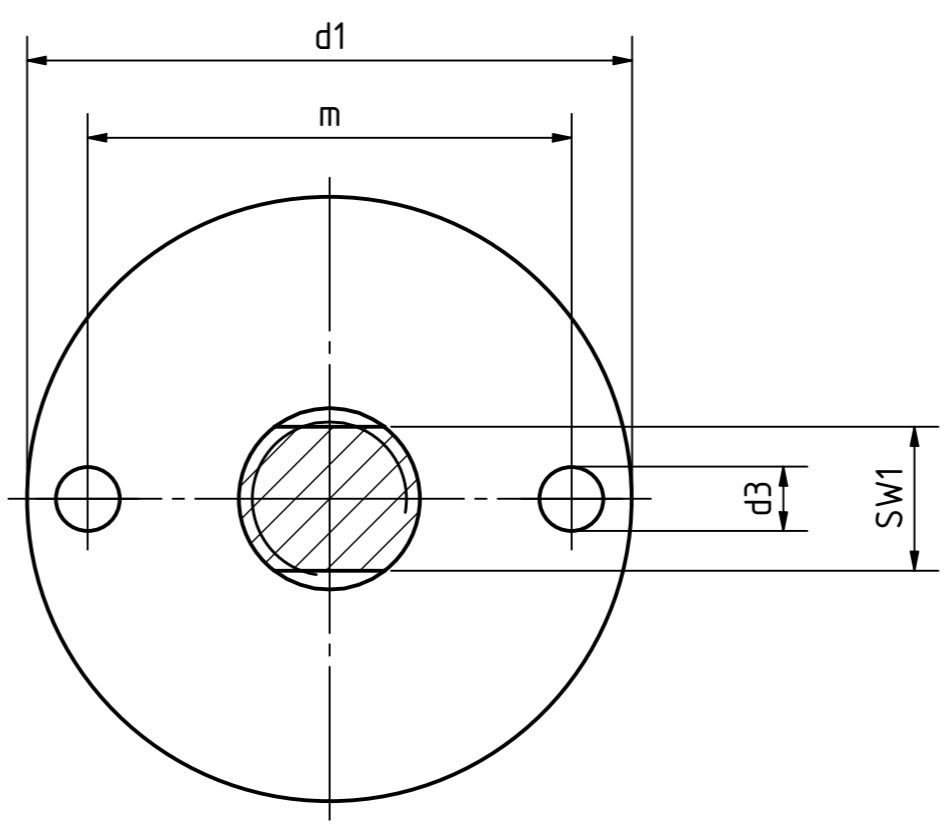
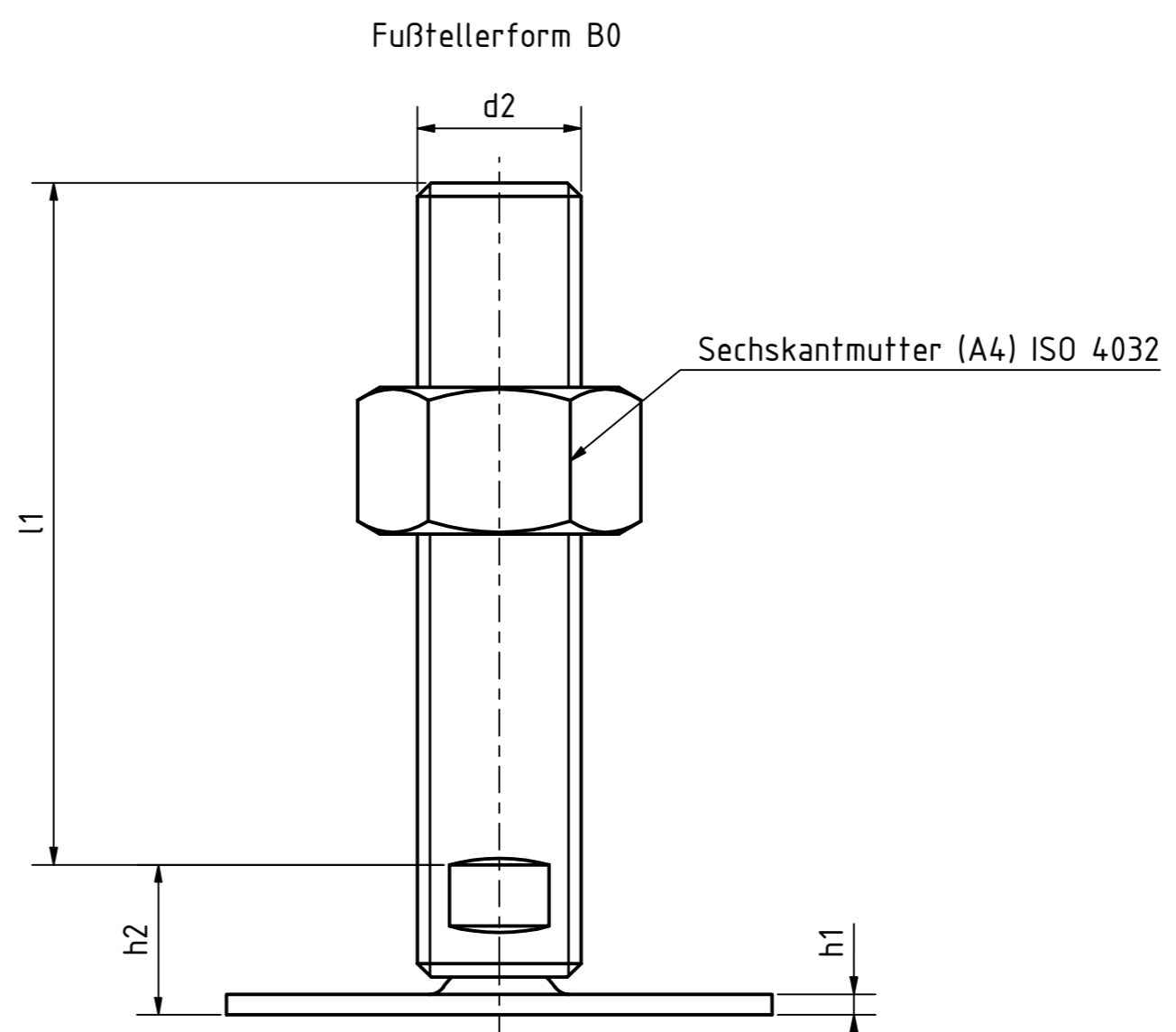


Gummiauflage aufvulkanisiert



SToxxparts ... der Normteile				tolerance DIN2768-mk	
Gezeichnet	Datum	Name	Stellfuß, Schlüsselfläche unten, Edelstahl		
Kontrolliert	11.12.2020	Dennis Bruder	05000608000		
Norm			3		
Status	Änderungen	Datum	Name	weight -	scale 1:1

Artikel-Nr. SToxxparts	Variante	Fußtellerform	d1 mm	d2 mm	l1 mm	d3 mm	h1 mm	h2 mm	h3 mm	m mm	s mm	SW1 mm
05000608167	ohne Mutter	D3= mit Gummiauflage, aufvulkanisiert	80	M24	125	-	3	22	5	-	-	19
05000608168	ohne Mutter	D3= mit Gummiauflage, aufvulkanisiert	80	M24	150	-	3	22	5	-	-	19
05000608169	ohne Mutter	D3= mit Gummiauflage, aufvulkanisiert	80	M24	200	-	3	22	5	-	-	19
05000608170	ohne Mutter	D1= mit Gummiauflage, aufgeklipst	40	M16	100	-	2	17	-	-	1.5	12
05000608171	ohne Mutter	D1= mit Gummiauflage, aufgeklipst	40	M16	125	-	2	17	-	-	1.5	12
05000608172	ohne Mutter	D1= mit Gummiauflage, aufgeklipst	40	M16	150	-	2	17	-	-	1.5	12
05000608173	ohne Mutter	D1= mit Gummiauflage, aufgeklipst	40	M16	200	-	2	17	-	-	1.5	12
05000608174	ohne Mutter	D1= mit Gummiauflage, aufgeklipst	40	M16	75	-	2	17	-	-	1.5	12
05000608175	ohne Mutter	D1= mit Gummiauflage, aufgeklipst	50	M16	100	-	2.5	17	-	-	2	12
05000608176	ohne Mutter	D1= mit Gummiauflage, aufgeklipst	50	M16	125	-	2.5	17	-	-	2	12
05000608177	ohne Mutter	D1= mit Gummiauflage, aufgeklipst	50	M16	150	-	2.5	17	-	-	2	12
05000608178	ohne Mutter	D1= mit Gummiauflage, aufgeklipst	50	M16	500	-	2.5	17	-	-	2	12
05000608179	ohne Mutter	D1= mit Gummiauflage, aufgeklipst	50	M16	75	-	2.5	17	-	-	2	12
05000608180	ohne Mutter	D1= mit Gummiauflage, aufgeklipst	60	M16	100	-	2.5	17	-	-	2	12
05000608181	ohne Mutter	D1= mit Gummiauflage, aufgeklipst	60	M16	125	-	2.5	17	-	-	2	12
05000608182	ohne Mutter	D1= mit Gummiauflage, aufgeklipst	60	M16	150	-	2.5	17	-	-	2	12
05000608183	ohne Mutter	D1= mit Gummiauflage, aufgeklipst	60	M16	200	-	2.5	17	-	-	2	12
05000608184	ohne Mutter	D1= mit Gummiauflage, aufgeklipst	60	M16	75	-	2.5	17	-	-	2	12
05000608185	ohne Mutter	D1= mit Gummiauflage, aufgeklipst	80	M16	100	-	3	18	-	-	2	12
05000608186	ohne Mutter	D1= mit Gummiauflage, aufgeklipst	80	M16	125	-	3	18	-	-	2	12
05000608187	ohne Mutter	D1= mit Gummiauflage, aufgeklipst	80	M16	150	-	3	18	-	-	2	12
05000608188	ohne Mutter	D1= mit Gummiauflage, aufgeklipst	80	M16	200	-	3	18	-	-	2	12
05000608189	ohne Mutter	D1= mit Gummiauflage, aufgeklipst	80	M16	75	-	3	18	-	-	2	12
05000608190	ohne Mutter	D1= mit Gummiauflage, aufgeklipst	80	M20	100	-	3	19	-	-	2	15
05000608191	ohne Mutter	D1= mit Gummiauflage, aufgeklipst	80	M20	125	-	3	19	-	-	2	15
05000608192	ohne Mutter	D1= mit Gummiauflage, aufgeklipst	80	M20	150	-	3	19	-	-	2	15
05000608193	ohne Mutter	D1= mit Gummiauflage, aufgeklipst	80	M20	200	-	3	19	-	-	2	15
05000608194	ohne Mutter	D1= mit Gummiauflage, aufgeklipst	80	M24	100	-	3	22	-	-	2	19
05000608196	ohne Mutter	D1= mit Gummiauflage, aufgeklipst	80	M24	125	-	3	22	-	-	2	19
05000608197	ohne Mutter	D1= mit Gummiauflage, aufgeklipst	80	M24	150	-	3	22	-	-	2	19
05000608198	ohne Mutter	D1= mit Gummiauflage, aufgeklipst	80	M24	200	-	3	22	-	-	2	19
05000608199	ohne Mutter	B0= ohne Gummiauflage, mit 2 Befestigungsbohrungen	50	M16	100	6.6	2.5	17	-	38	-	12
05000608200	ohne Mutter	B0= ohne Gummiauflage, mit 2 Befestigungsbohrungen	50	M16	125	6.6	2.5	17	-	38	-	12
05000608201	ohne Mutter	B0= ohne Gummiauflage, mit 2 Befestigungsbohrungen	50	M16	150	6.6	2.5	17	-	38	-	12
05000608202	ohne Mutter	B0= ohne Gummiauflage, mit 2 Befestigungsbohrungen	50	M16	200	6.6	2.5	17	-	38	-	12
05000608203	ohne Mutter	B0= ohne Gummiauflage, mit 2 Befestigungsbohrungen	50	M16	75	6.6	2.5	17	-	38	-	12
05000608204	ohne Mutter	B0= ohne Gummiauflage, mit 2 Befestigungsbohrungen	60	M16	100	6.6	2.5	17	-	48	-	12
05000608205	ohne Mutter	B0= ohne Gummiauflage, mit 2 Befestigungsbohrungen	60	M16	125	6.6	2.5	17	-	48	-	12
05000608206	ohne Mutter	B0= ohne Gummiauflage, mit 2 Befestigungsbohrungen	60	M16	150	6.6	2.5	17	-	48	-	12
05000608207	ohne Mutter	B0= ohne Gummiauflage, mit 2 Befestigungsbohrungen	60	M16	200	6.6	2.5	17	-	48	-	12
05000608208	ohne Mutter	B0= ohne Gummiauflage, mit 2 Befestigungsbohrungen	60	M16	75	6.6	2.5	17	-	48	-	12
05000608209	ohne Mutter	B0= ohne Gummiauflage, mit 2 Befestigungsbohrungen	80	M16	100	8.5	3	18	-	64	-	12
05000608210	ohne Mutter	B0= ohne Gummiauflage, mit 2 Befestigungsbohrungen	80	M16	125	8.5	3	18	-	64	-	12
05000608211	ohne Mutter	B0= ohne Gummiauflage, mit 2 Befestigungsbohrungen	80	M16	150	8.5	3	18	-	64	-	12
05000608212	ohne Mutter	B0= ohne Gummiauflage, mit 2 Befestigungsbohrungen	80	M16	200	8.5	3	18	-	64	-	12
05000608213	ohne Mutter	B0= ohne Gummiauflage, mit 2 Befestigungsbohrungen	80	M16	75	8.5	3	18	-	64	-	12
05000608214	ohne Mutter	B0= ohne Gummiauflage, mit 2 Befestigungsbohrungen	80	M20	100	8.5	3	19	-	64	-	15
05000608215	ohne Mutter	B0= ohne Gummiauflage, mit 2 Befestigungsbohrungen	80	M20	125	8.5	3	19	-	64	-	15
05000608216	ohne Mutter	B0= ohne Gummiauflage, mit 2 Befestigungsbohrungen	80	M20	150	8.5	3	19	-	64	-	15
05000608217	ohne Mutter	B0= ohne Gummiauflage, mit 2 Befestigungsbohrungen	80	M20	200	8.5	3	19	-	64	-	15
05000608218	ohne Mutter	B0= ohne Gummiauflage, mit 2 Befestigungsbohrungen	80	M20	75	8.5	3	19	-	64	-	15
05000608219	ohne Mutter	B0= ohne Gummiauflage, mit 2 Befestigungsbohrungen	80	M24	100	8.5	3	22	-	64	-	19
05000608220	ohne Mutter	B0= ohne Gummiauflage, mit 2 Befestigungsbohrungen	80	M24	125	8.5	3	22	-	64	-	19
05000608221	ohne Mutter	B0= ohne Gummiauflage, mit 2 Befestigungsbohrungen	80	M24	150	8.5	3	22	-	64	-	19
05000608222	ohne Mutter	B0= ohne Gummiauflage, mit 2 Befestigungsbohrungen	80	M24	200	8.5	3	22	-	64	-	19



SToxx parts		tolerance DIN2768-mk	
... der Normteller			
Gezeichnet	11.12.2020	Name	Dennis Bruder
Kontrolliert		Stellfuß, Schlüsselfläche unten, Edelstahl	
Norm			
		05000608000	
		4	
		A2	
Status	Änderungen	Datum	Name
		weight -	
		scale 1:1	