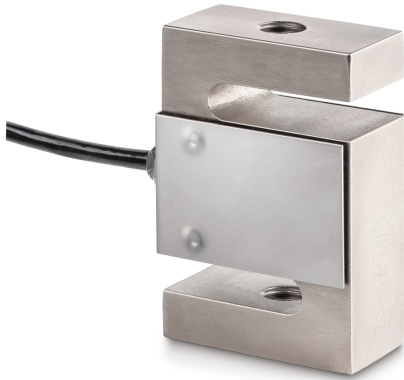


KERN CS 2000-3P1



4-Leiter "S" -Messzelle aus vernickeltem Stahl für Kraft- und Massemessung



Umgebungstemperatur (max) 65 °C

Verpackung & Versand

Abmessungen Verpackung	200×170×60 mm
Nettogewicht ca.	1,4 kg
Bruttogewicht ca.	1,6 kg
Lieferzeit Gesamt	1 d
Art des Versands	Paketdienst
Versandgewicht	1,41 kg

Piktogramme

STANDARD



OPTION



Kategorie

Marke	Sauter
Produktkategorie	Messzellen
Produktgruppe	Messzelle Kraft

Messsystem

Wägebereich [Max]	2000 kg
Lastzellen-Verbindung	4-Leiter
OIML Klasse	C3
Auflösung Wägezelle - eichfähig	3000 e
Nennkennwert	2 mV/V
Y-Wert	10000
Kombinierter Fehler	0,02%
loadCellUseTypes	Kraft Masse
loadCellInputResistanceNominal	350 O
loadCellOutputResistanceNominal	351 O
loadCellIsolationResistanceMin	500 MO

Eichtechnische Daten

CE Zeichen	✓
------------	---

Bauform

Abmessungen (BxTxH)	76,2×101,6×27,2 mm
Kabellänge	6 m
Material	Stahl, vernickelt

Funktionen

IP-Schutz (Komplettgerät)	IP67
---------------------------	------

Umgebungsbedingungen

Umgebungstemperatur (min)	-35 °C
---------------------------	--------