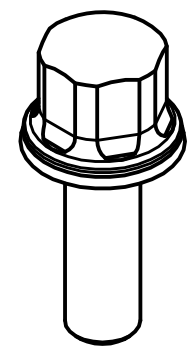
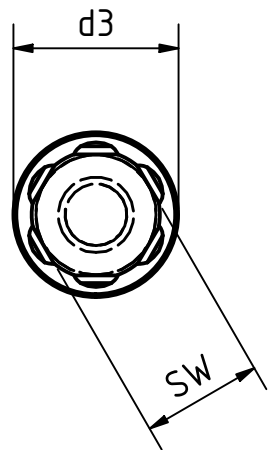
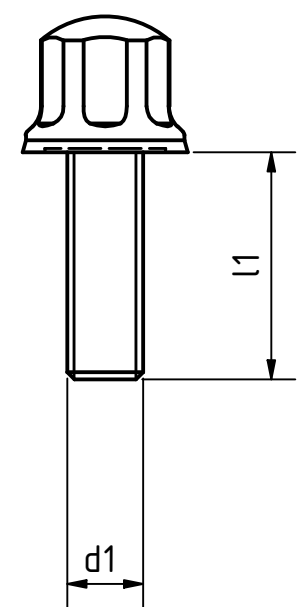
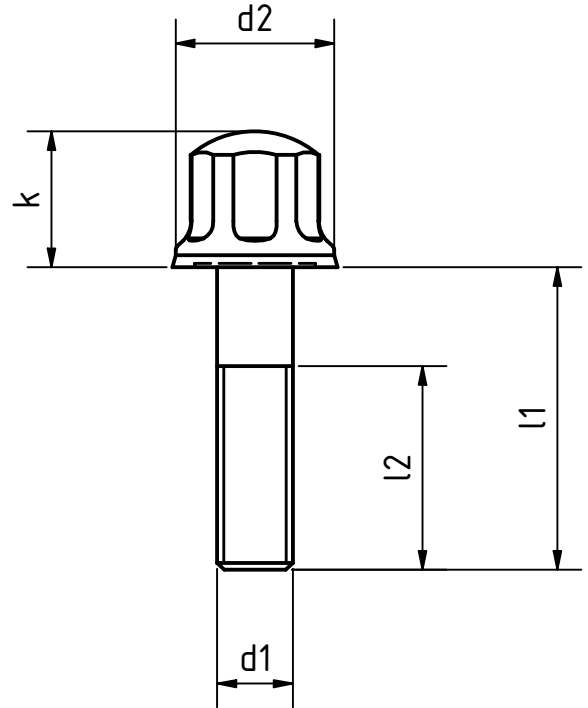


Artikel-Nr. SToxxparts	Oberfläche	d1 mm	l1 mm	d2 mm	d3 mm	k mm	l2 mm	SW mm
01000272001	mattiert	M10	20	21	21.8	18	-	16
01000272002	mattiert	M10	25	21	21.8	18	-	16
01000272003	mattiert	M10	30	21	21.8	18	-	16
01000272004	mattiert	M10	40	21	21.8	18	26	16
01000272005	mattiert	M10	50	21	21.8	18	26	16
01000272006	mattiert	M5	10	12	12.8	10	-	8
01000272007	mattiert	M5	16	12	12.8	10	-	8
01000272008	mattiert	M5	20	12	12.8	10	-	8
01000272009	mattiert	M6	12	14	14.8	12	-	10
01000272010	mattiert	M6	16	14	14.8	12	-	10
01000272011	mattiert	M6	20	14	14.8	12	-	10
01000272012	mattiert	M6	25	14	14.8	12	-	10
01000272013	mattiert	M6	30	14	14.8	12	-	10
01000272014	mattiert	M8	16	18	18.8	14.5	-	13
01000272015	mattiert	M8	20	18	18.8	14.5	-	13
01000272016	mattiert	M8	25	18	18.8	14.5	-	13
01000272017	mattiert	M8	30	18	18.8	14.5	-	13
01000272018	mattiert	M8	40	18	18.8	14.5	22	13
01000272019	poliert	M10	20	21	21.8	18	-	16
01000272020	poliert	M10	25	21	21.8	18	-	16
01000272021	poliert	M10	30	21	21.8	18	-	16
01000272022	poliert	M10	40	21	21.8	18	26	16
01000272023	poliert	M10	50	21	21.8	18	26	16
01000272024	poliert	M5	10	12	12.8	10	-	8
01000272025	poliert	M5	16	12	12.8	10	-	8
01000272026	poliert	M5	20	12	12.8	10	-	8
01000272027	poliert	M6	12	14	14.8	12	-	10
01000272028	poliert	M6	16	14	14.8	12	-	10
01000272029	poliert	M6	20	14	14.8	12	-	10
01000272030	poliert	M6	25	14	14.8	12	-	10
01000272031	poliert	M6	30	14	14.8	12	-	10
01000272032	poliert	M8	16	18	18.8	14.5	-	13
01000272033	poliert	M8	20	18	18.8	14.5	-	13
01000272034	poliert	M8	25	18	18.8	14.5	-	13
01000272035	poliert	M8	30	18	18.8	14.5	-	13
01000272036	poliert	M8	40	18	18.8	14.5	22	13



REVISIONSVERLAUF				
Rev.	Änderungstext	Änderungsdatum	Änderungsstamm	Gen.
	Erstfreigabe			PJ

 ...der Normteiler		tolerance DIN2768-mk	
		Edelstahlschraube, Hygienic Design	
Gezeichnet	Datum	Name	
Kontroll	03.09.2020	Dennis Bruder	
Norm			
01000272000			1
weight -			A3
Status	Änderungen	Datum	Name
scale 1:1			