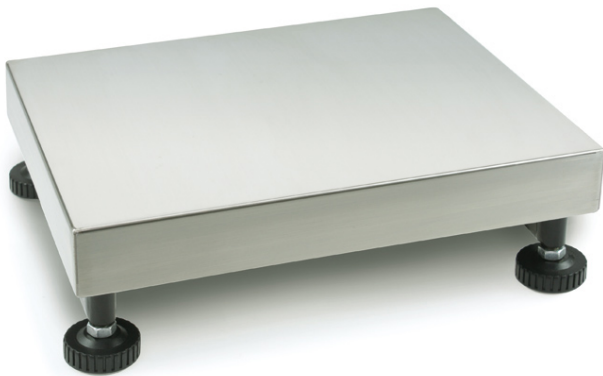


KERN KFP 3V20M

Plattform



Nettogewicht ca.	3,8 kg
Bruttogewicht ca.	5,0 kg
Lieferzeit Gesamt	1 d
Art des Versands	Paketdienst

Dienstleistungen (optional)

DAkS-Kalibrierung Artikelnummer 963-127

Piktogramme

STANDARD



FACTORY



Kategorie

Marke	KERN
Produktkategorie	Industriewaagen
Produktgruppe	Wägebrücke

Messsystem

Wägebereich [Max]	3 kg
Ablesbarkeit (g)	0,1 g
Mindestgewicht (min)	20 g
Empfohlenes Justiergewicht	3 kg (F2)
loadcellType	Alu IP65 Silikonbeschichtet
Lastzellen-Verbindung	4-Leiter

Eichtechnische Daten

Eichwerte (e)	1 g
---------------	-----

Bauform

Material Wägeplatte	Edelstahl
Material Plattform	Stahl, lackiert
Wägefläche (rechteckig)	230×230 mm
weighingAreaMkt	230×230 mm
Abmessungen Wägeplattform	230×230×110 mm
Fußschrauben drehbar	✓
Kabellänge	2,5 m
Max. erlaubte Terminal Kabellänge	3 m
Material Lastzelle(n)	Aluminium

Funktionen

IP-Schutz - Lastzelle	IP65
IP-Schutz - Plattform	IP65

Verpackung & Versand

Abmessungen Verpackung	315×310×165 mm
------------------------	----------------