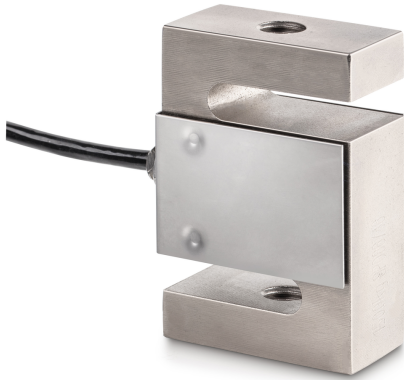


KERN CS 750-3P1



4-Leiter "S" -Messzellen aus vernickeltem Stahl für Kraft- und Massemessung



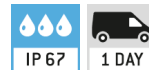
Umgebungstemperatur (max) 65 °C

Verpackung & Versand

| | |
|------------------------|---------------|
| Abmessungen Verpackung | 185×155×60 mm |
| Nettogewicht ca. | 0,55 kg |
| Bruttogewicht ca. | 0,65 kg |
| Lieferzeit Gesamt | 1 d |
| Art des Versands | Paketdienst |
| Versandgewicht | 0,617 kg |

Piktogramme

STANDARD



OPTION



Kategorie

| | |
|------------------|-----------------|
| Marke | Sauter |
| Produktkategorie | Messzellen |
| Produktgruppe | Messzelle Kraft |

Messsystem

| | |
|---------------------------------|-------------|
| Wägebereich [Max] | 750 kg |
| Lastzellen-Verbindung | 4-Leiter |
| OIML Klasse | C3 |
| Auflösung Wägezelle - eichfähig | 3000 e |
| Nennkennwert | 2 mV/V |
| Y-Wert | 10000 |
| Kombinierter Fehler | 0,02% |
| loadCellUseTypes | Kraft Masse |
| loadCellInputResistanceNominal | 350 O |
| loadCellOutputResistanceNominal | 351 O |
| loadCellIsolationResistanceMin | 500 MO |

Eichtechnische Daten

| | |
|------------|---|
| CE Zeichen | ✓ |
|------------|---|

Bauform

| | |
|---------------------|-------------------|
| Abmessungen (BxTxH) | 50,8×76,2×20,8 mm |
| Kabellänge | 3 m |
| Material | Stahl, vernickelt |

Funktionen

| | |
|---------------------------|------|
| IP-Schutz (Komplettgerät) | IP67 |
|---------------------------|------|

Umgebungsbedingungen

| | |
|---------------------------|--------|
| Umgebungstemperatur (min) | -35 °C |
|---------------------------|--------|