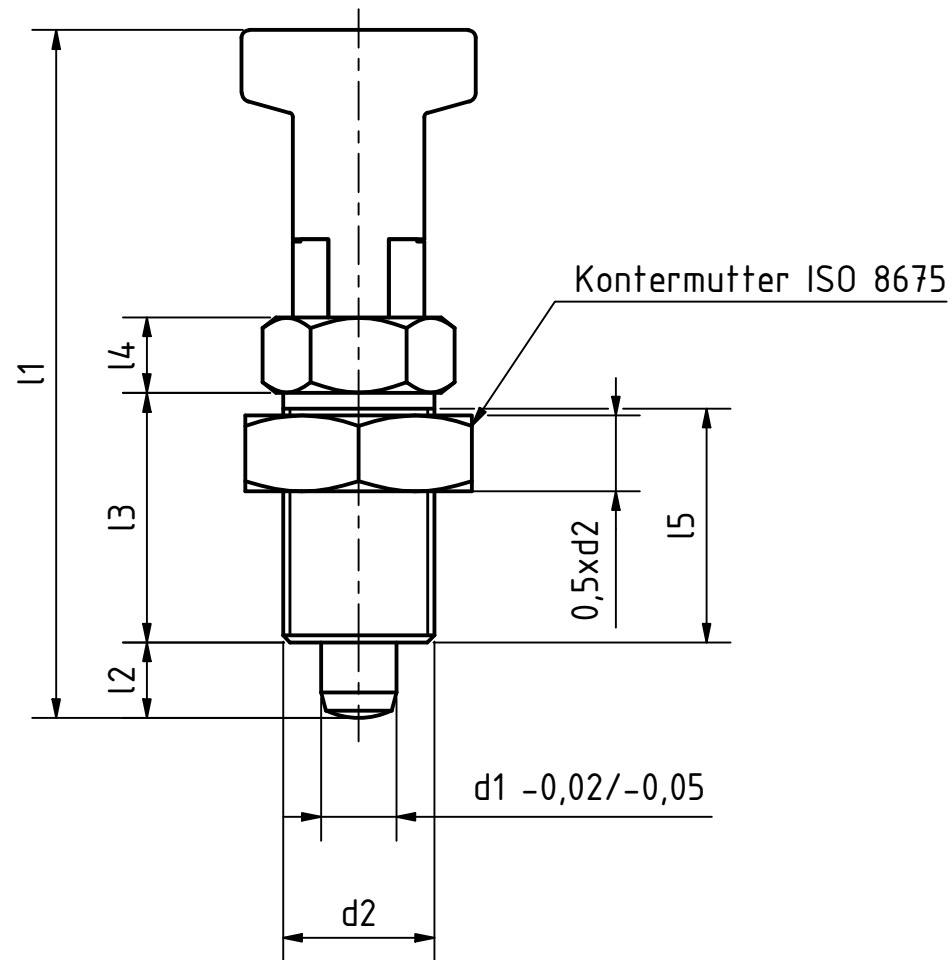
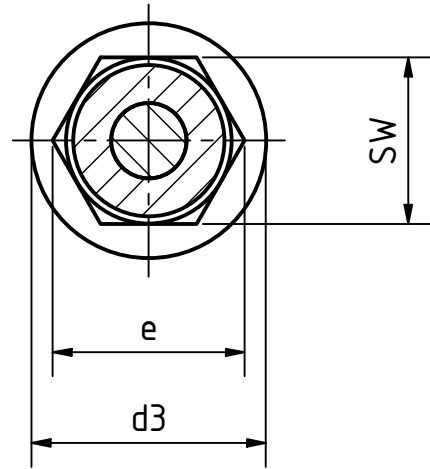


D

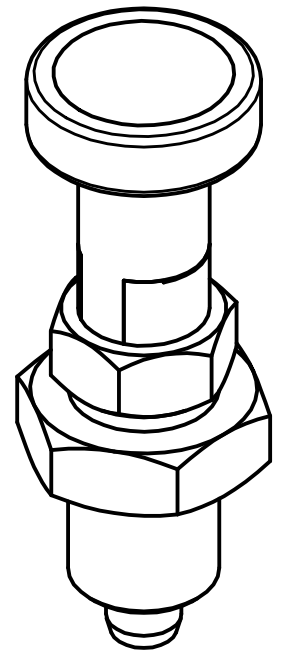
C

B

A



Artikel-Nr. SToxxparts	Variante	d1 mm	d2 mm	d3 mm	e mm	l1~ mm	l2 mm	l3 mm	l4 mm	l5 min. mm	SW mm	Federdruck (Anfang) N	Federdruck (Ende) N
05000838001	ohne Kontermutter	10	M20x1.5	31	25.4	91	10	33	10	30	22	19	45
05000838002	mit Kontermutter	10	M20x1.5	31	25.4	91	10	33	10	30	22	19	45
05000838003	ohne Kontermutter	5	M10x1	21	13.8	51	5	17	5	15	12	7	17
05000838004	mit Kontermutter	5	M10x1	21	13.8	51	5	17	5	15	12	7	17
05000838005	ohne Kontermutter	6	M12x1.5	25	16.2	61	6	20	6	17	14	9	24
05000838006	mit Kontermutter	6	M12x1.5	25	16.2	61	6	20	6	17	14	9	24
05000838007	ohne Kontermutter	8	M16x1.5	31	21.9	75.5	7	26	8	23	19	11	30
05000838008	mit Kontermutter	8	M16x1.5	31	21.9	75.5	7	26	8	23	19	11	30



Stahlausführung brüniert, Raststift gehärtet
Kunststoffknopf (Polyamid PA), schwarz, matt, nicht demontierbar

SToxxparts
... der Normteiler

tolerance DIN2768-mk

	Datum	Name
Gezeichnet	22.03.2021	Dennis Bruder
Kontroll		
Norm		

Stahlrastbolzen mit Rastsperr /
Kunststoffknopf

REVISIONSVORLAUF

Rev.	Änderungstext	Änderungsdatum	Änderungsstamm	Gen.
	Erstfreigabe			PJ

Status	Änderungen	Datum	Name

05000838000

1

A3

weight -

scale 1:1

6

1

5

1

4

3

1

2

1

1

6

1

5

1

4

3

1

2

1

1